

SHINWA EXPRESS

Application

 2017
J u l y

VOL. 112

使用Shinwasorb分析烟酸戊四醇酯

～吡啶的纯度测试 (4) 系统适用性～

烟酸戊四醇酯是治疗高脂血症和改善血脂代谢的药物。

这次，将介绍根据“日本药典 (JP) 烟酸戊四醇酯”，使用Shinwasorb为载体的填充柱分析的例子。

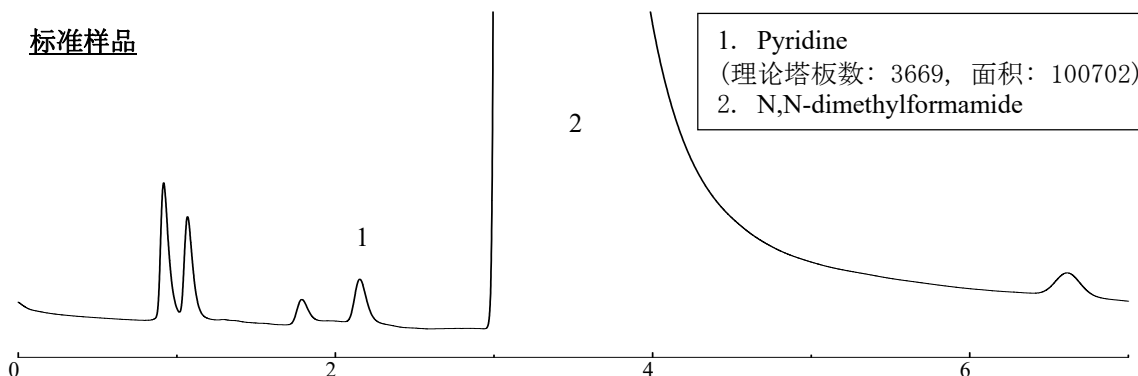
PEG20M 5% Shinwasorb-S 80/100

系统适用性

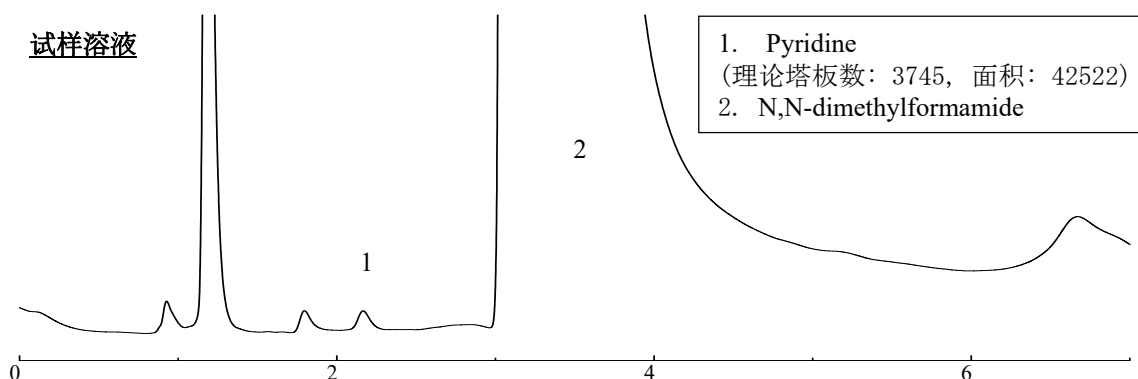
系统性能：理论塔板数为 3669

(性能标准：吡啶峰的理论塔板数为1500以上)

标准样品



试样溶液



Column: 3.1 m x 3.2 mm I.D. Glass
 Sample: Pyridine in N,N-dimethylformamide
 Column temp.: 160°C
 Injection port temp.: 200°C
 Carrier gas: 55 mL/min N₂ (调节流速使吡啶约2分钟流出)

Sample volume: 2.0 μL
 Detector: FID 200°C

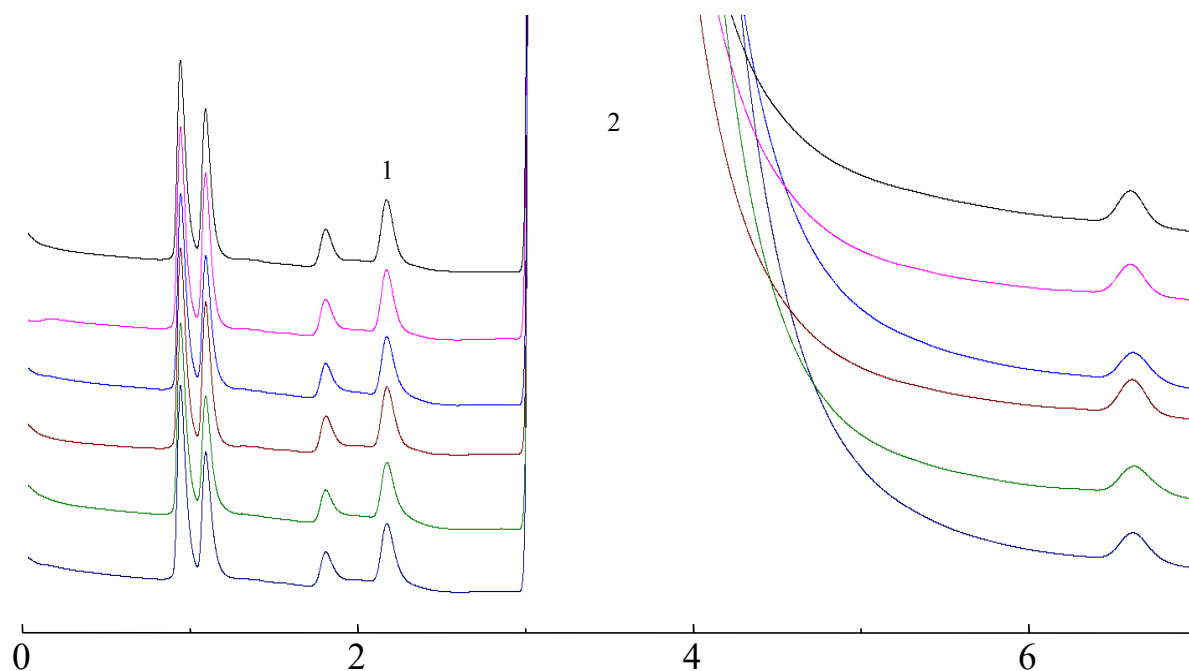


信和化工株式会社

〒612-8307 京都市伏見区景勝町50番地2
 TEL: 075-621-2360 FAX: 075-602-2660
 E-mail: info@shinwa-cpc.co.jp
 URL: http://shinwa-cpc.co.jp/

PEG20M 5% Shinwasorb-S 80/100

- 1. Pyridine
- 2. N,N-dimethylformamide



系统适用性

系统重现性：相对标准偏差为 0.21%
(性能标准：当连续进样六次，吡啶峰面积的相对标准偏差为3.0%以下。)

Column: 3.1 m x 3.2 mm I.D. Glass
Sample: Pyridine in N,N-dimethylformamide
Column temp.: 160°C
Injection port temp.: 200°C
Carrier gas: 55 mL/min N₂ (调节流速使吡啶约2分钟流出)

Sample volume: 2.0 µL
Detector: FID 200°C

■ 填料的规格和价格 ■

名称	容量	价格
PEG20M 5% Shinwasorb-S 80/100	25 g	18,500日元

■ 填充柱的规格和价格 ■

名称	材料	大小	价格
PEG20M 5% Shinwasorb-S 80/100	GC2014 专用玻璃	3.1 m x 3.2 mm I.D.	63,900日元

除了岛津GC2014专用以外的玻璃柱和其他公司气相色谱仪专用柱是另外价格。
上述价格是2017年7月24日的价格。
关于分析咨询，请与我们联系。

本公司提供关于分析技术的咨询服务。

本公司秉承不断改良产品之宗旨，如产品规格及价格有变动，恕不另行通知。