

SHINWA EXPRESS

Application

 2018
 J u l y

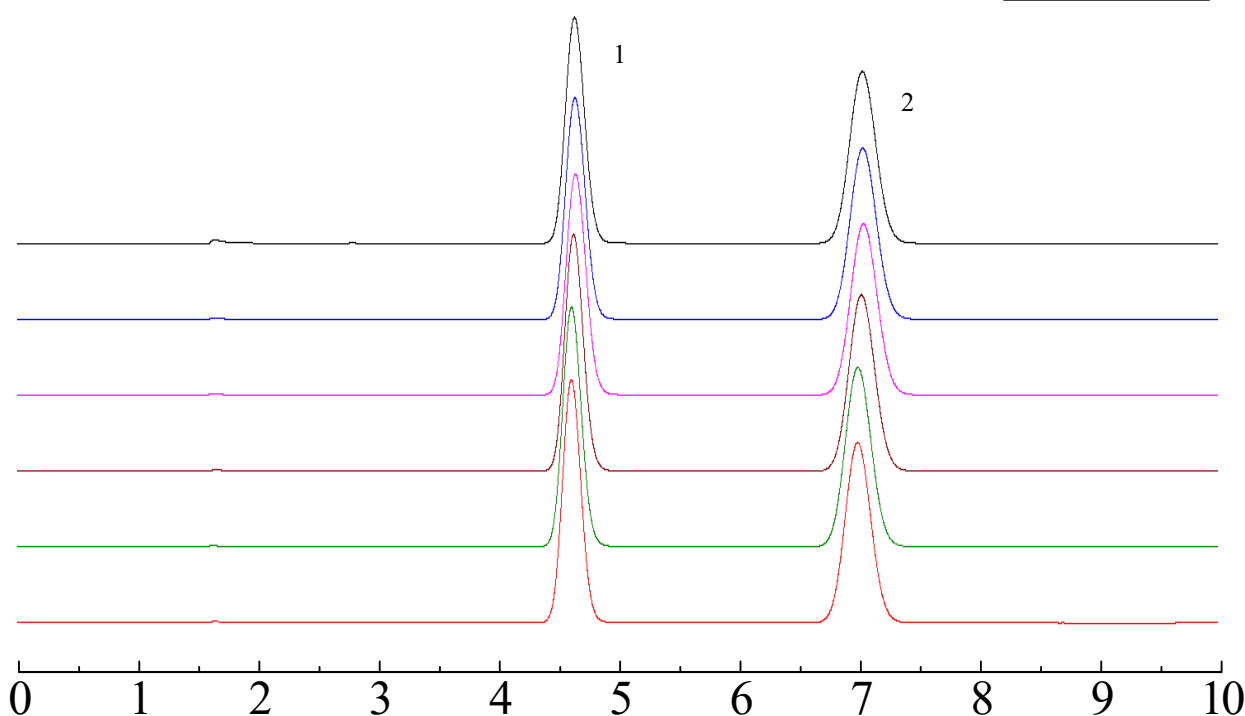
VOL. 136

使用Sunpak-H分析硫代苹果酸金钠 ~纯度试验 (4) 乙醇~

硫代苹果酸金钠是一种抗风湿药。

这次，我们介绍根据“日本药典（JP）硫代苹果酸金钠”，使用以Sunpak-H为载体的填充柱分析的例子。

Sunpak-H 80/100

 1. Ethanol
 2. 2-propanol


系统适合性

系统性能：分离度为6.7

(性能标准：洗脱顺序为乙醇、2-丙醇，其分离度超过4.0。)

系统重现性：相对标准偏差为0.1%

(性能标准：当重复试验六次时，乙醇峰面积与2-丙醇峰面积之比的相对标准偏差为2.0%以下。)

Column: 3.1m x 3.2 mm I.D. Glass
 Sample: 2-propanol, ethanol in water
 Carrier gas: 28 mL/min N₂ (调整流速使2-丙醇约7分钟流出。)
 Injection port temp.: 230°C

Sample volume: 2.0 μL
 Column temp.: 145°C
 Detector: 230°C (FID)



信和化工株式会社

〒612-8307 京都市伏見区景勝町50番地2
 TEL: 075-621-2360 FAX: 075-602-2660
 E-mail: info@shinwa-cpc.co.jp
 URL: http://shinwa-cpc.co.jp/

■ 填料的规格和价格 ■

名称	容量	价格
Sunpak-H 80/100	20 g (75 mL)	87,000日元

※我们不销售只有填料，请订购填充柱。

■ 填充柱的规格和价格 ■

名称	材料	大小	价格
Sunpak-H 80/100	GC2014 专用玻璃	3.1 m x 3.2 mm I. D.	103,400日元

岛津GC2014专用以外的玻璃柱和其他公司气相色谱仪专用柱是另外价格。
上述价格是2018年7月20日的价格。
关于价格和分析咨询，请与我们联系。

本公司提供关于分析技术的咨询服务。

本公司秉承不断改良产品之宗旨，如产品规格及价格有变动，恕不另行通知。