

SHINWA EXPRESS

Application
2019
January

VOL. 146

使用Shinwasorb分析醚菊酯 ~其二~ ~纯度试验 (3) 类似物质~

醚菊酯是一种拟除虫菊酯类杀虫剂。

这次，我们介绍根据“杀虫剂指南 醚菊酯”，使用以Shinwasorb为载体的填充柱分析的实例。

Silicone OV-225 2.5% Shinwasorb-U 60/80

系统适合性

检测确认：18.4%

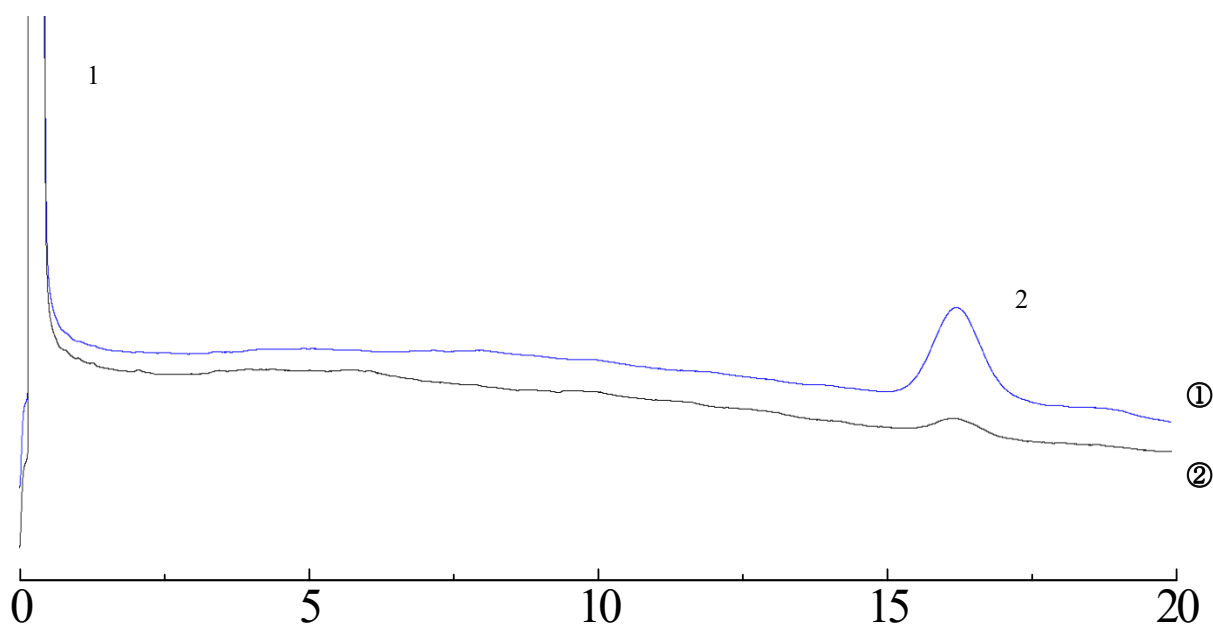
(性能标准：从系统适合性试验溶液稀释5倍的3 μ L溶液中所获得的醚菊酯的峰面积为系统适合性试验溶液3 μ L中醚菊酯峰面积的14-26%。)

①：系统适合性试验溶液

②：将①稀释5倍

1. Cyclohexane

2. Etofenprox



Column: 1.1 m x 3.2 mm I.D. Glass
Sample: Etofenprox in cyclohexane
Column temp.: 240°C
Carrier gas: 37 mL/min N₂

Sample volume: 3.0 μ L
Detector: FID 250°C
Injection port temp.: 250°C



信和化工株式会社

〒612-8307 京都市伏見区景勝町50番地2
TEL: 075-621-2360 FAX: 075-602-2660
E-mail: info@shinwa-cpc.co.jp
URL: http://shinwa-cpc.co.jp/

■ 填料的规格和价格 ■

名称	容量	价格
Silicone OV-225 2.5% Shinwasorb-U 60/80	25 g	25,700日元

■ 填充柱的规格和价格 ■

名称	材料	大小	价格
Silicone OV-225 2.5% Shinwasorb-U 60/80	GC2014 专用玻璃	1.1 m x 3.2 mm I.D.	61,900日元

岛津GC2014专用以外的玻璃柱和其他公司气相色谱仪专用柱是另外价格。
上述价格是2019年1月24日的价格。
关于价格和分析咨询，请与我们联系。

本公司提供关于分析技术的咨询服务。

本公司秉承不断改良产品之宗旨，如产品规格及价格有变动，恕不另行通知。