

SHINWA EXPRESS

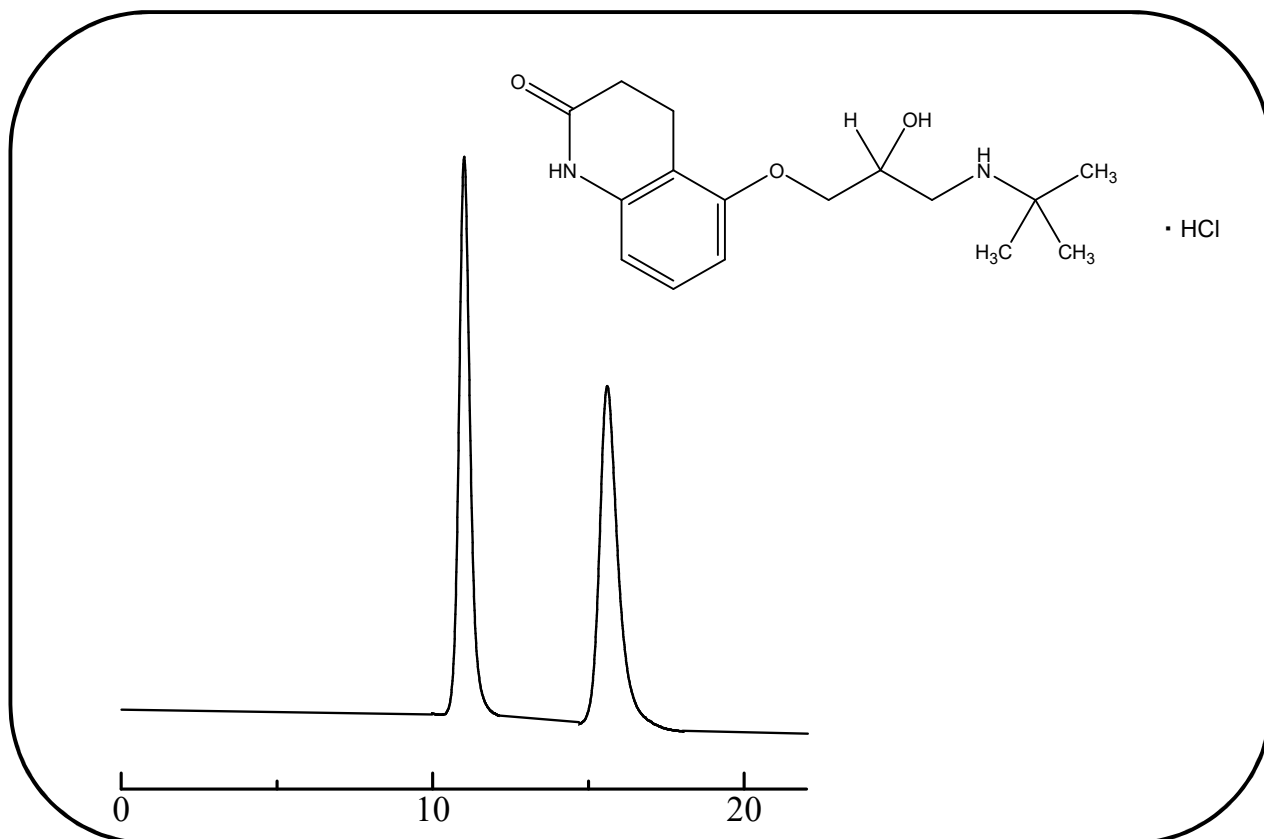
Application

2019
March

VOL. 149

使用ULTRON ES-PhCD-T 分析盐酸卡替洛尔

Carteolol hydrochloride (β 受体阻滞剂)



Column: ULTRON ES-PhCD-T (5 μ m)
 Column size: 150 mm L x 6.0 mm I.D.
 Mobile phase: 20 mM KH_2PO_4 + 20 mM K_2HPO_4 (pH 6.0)/ CH_3CN = 60/40
 Flow rate: 1.0 mL/min

Column temp.: 25°C
 Detection: UV-220 nm
 Sample: 200 mg/L (in mobile phase)
 Injection vol.: 2 μ L

● ULTRON ES-PhCD-T的特点

1. ULTRON ES-PhCD-T是以苯氨基甲酸酯化 β -环糊精为固定相的一种手性柱。
2. 可以分析疏水性环状化合物。
3. 可以使用反相和正相模式的两种流动相。
4. 具有出色的稳定性和耐久性。



信和化工株式会社

〒612-8307 京都市伏見区景勝町50番地2
 TEL: 075-621-2360 FAX: 075-602-2660
 E-mail: info@shinwa-cpc.co.jp
 URL: http://shinwa-cpc.co.jp/

■ 分析柱的规格 ■

名称	粒径 (μm)	色谱柱尺寸 长度 × 内径 (mm)
ULTRON ES-PhCD	5	150 × 2.0
ULTRON ES-PhCD-T		150 × 6.0
ULTRON ES-CD		150 × 2.0
		150 × 6.0
ULTRON ES-CD-B		150 × 6.0

■ 保护柱的规格 ■

名称	粒径 (μm)	色谱柱尺寸 长度 × 内径 (mm)
ULTRON ES-PhCD.G	5	10 × 4.0
ULTRON ES-PhCD 保护柱芯 (2个/包)		10 × 4.6
		5 × 2.0
ULTRON ES-CD.G		10 × 4.0
ULTRON ES-CD 保护柱芯 (2个/包)		10 × 4.6
		5 × 2.0
保护柱套 (包括转接头)	10 × 4.6 mm柱专用	
	5 × 2.0 mm柱专用	

● 保护色谱柱 (建议使用保护柱)

使用保护柱可以保护色谱柱，而且能够延长色谱柱的使用寿命。尤其是分析含有大量的夹杂物的试样时，建议使用保护柱。

要是保护柱的更换频度高，建议使用保护柱套和保护柱芯。

保护柱内径应与分析色谱柱内径相同或相当。



我公司提供关于分析技术和色谱柱筛选、试用柱的咨询服务。

本公司秉承不断改良产品之宗旨，如产品规格及价格有变动，恕不另行通知。