

SHINWA

# FRESH FLASH

## INFORMATION

VOL.46, May. 2005

### トリメチルアミン分析用カラム(公定法に準拠)

**Thermon-3000 + KOH (2 + 2) % Sunpak-N 60/100 mesh 2.1 m x 3.2 mm I.D.**

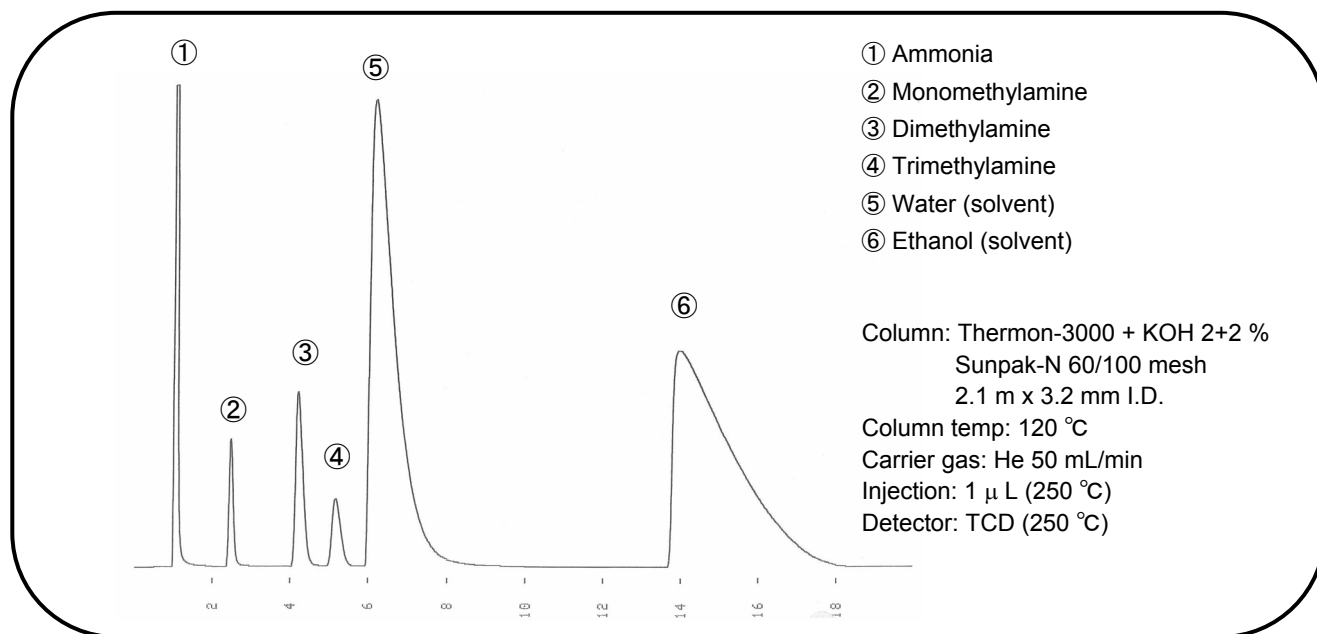
トリメチルアミン悪臭分析では、共存するモノメチルアミン、ジメチルアミン、および検量線作成時に溶媒として用いるエタノールを完全に分離出来るカラムとして「Diglycerol + Tetraethylenepentamine + KOH (15 + 15 + 2) %」が一般的に使用されています。ところがこのカラムは、比較的低い分析温度である70 °Cであってもブリーディングによるベースラインの乱れが大きく、高感度分析が困難でした。

ここに、前記カラムの弱点を克服し、トリメチルアミンの高感度分析を可能としたGCパックドカラムのご紹介を致します。

#### 特長

- アンモニア、モノメチルアミン、ジメチルアミン、トリメチルアミン、水、エタノール(溶出順)の全てが完全分離します。
- Sunpak-N はポーラスポリマービーズ担体です。水溶液の分析に適しています。
- 最高使用温度は250 °Cです。液相のブリーディングが少なく、安定したベースラインが得られるため高感度分析が可能です。
- 弊社製品「試料濃縮用注射針 NeedlEx トリメチルアミン用」を併せて使用することで、空気中の 30 ppb 以上のトリメチルアミンを低温濃縮せずに直接分析することが出来ます。

#### 分析例



## 信和化工株式会社

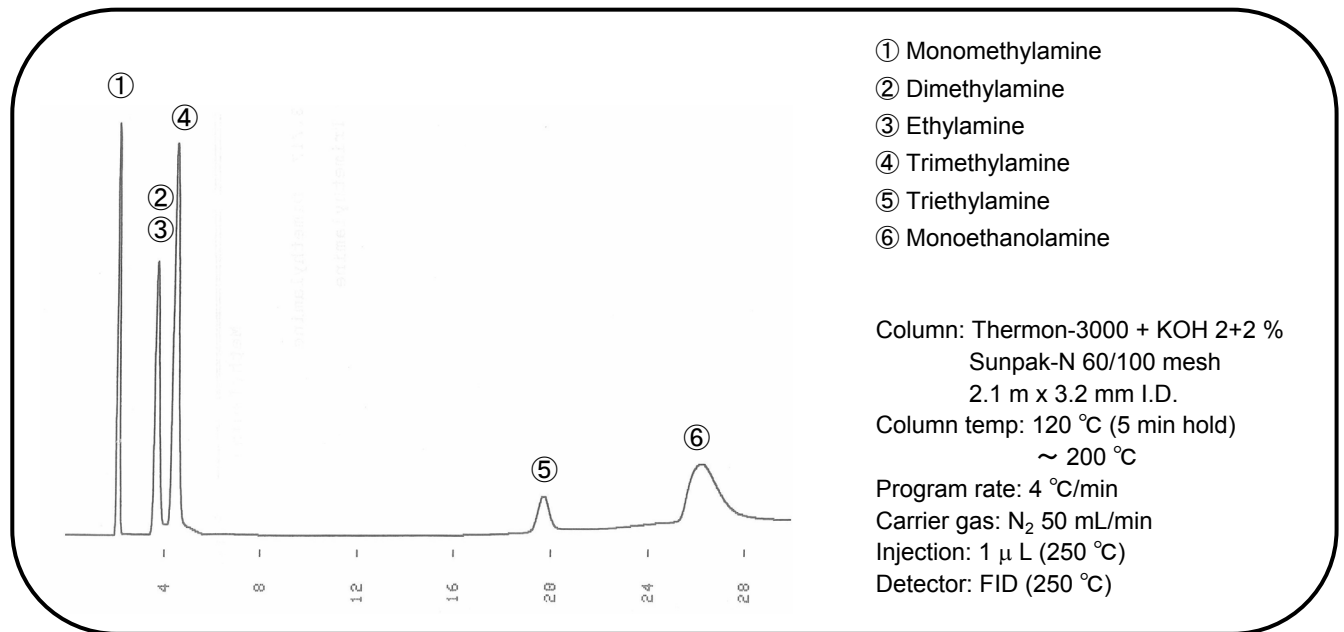
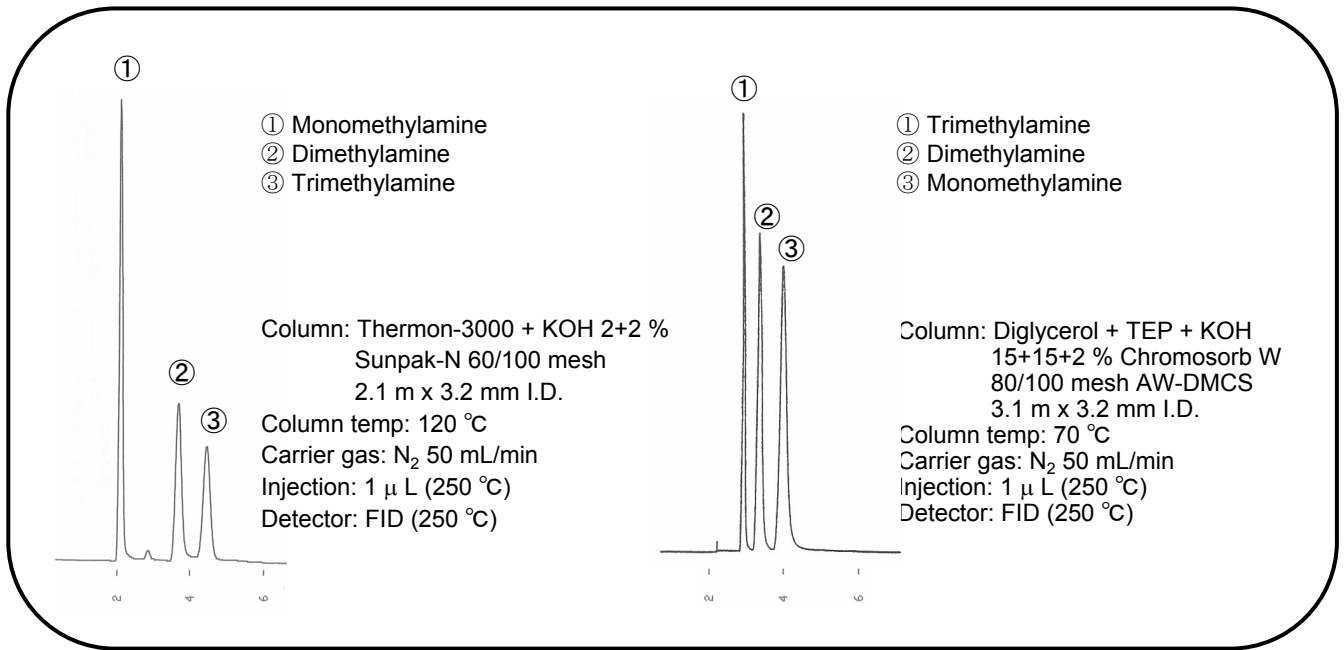
〒612-8307 京都市伏見区景勝町50番地2

TEL 075-621-2360

FAX 075-602-2660

e-mail: info@shinwa-cpc.co.jp

URL: http://shinwa-cpc.co.jp/



## 価格表

GC2014, 14B用 標準パックドガラスカラム(エージング済)

P/N	品名	価格(円)
ZT-17	Thermon-3000 + KOH (2 + 2) % Sunpak-N 60/100 mesh 2.1 m x 3.2 mm I.D.	49,000円

上記機種以外のパックドカラムも製作致しますので、お問い合わせ下さい。

仕様及び価格は改良のため予告なく変更させていただくことがございます。予めご了承下さい。

発売元

取扱店

 **島津ジーエルシー**

株式会社島津ジーエルシー

東日本営業部

〒110-0016 東京都台東区台東2-7-1 安藤ビル3F

TEL 03-5812-3821 FAX 03-5812-3827

西日本営業部

〒530-0038 大阪市北区紅梅町6-20 倉橋ビル4F

TEL 06-6242-2620 FAX 06-6357-0760