

SHINWA

FRESH FLASH

INFORMATION

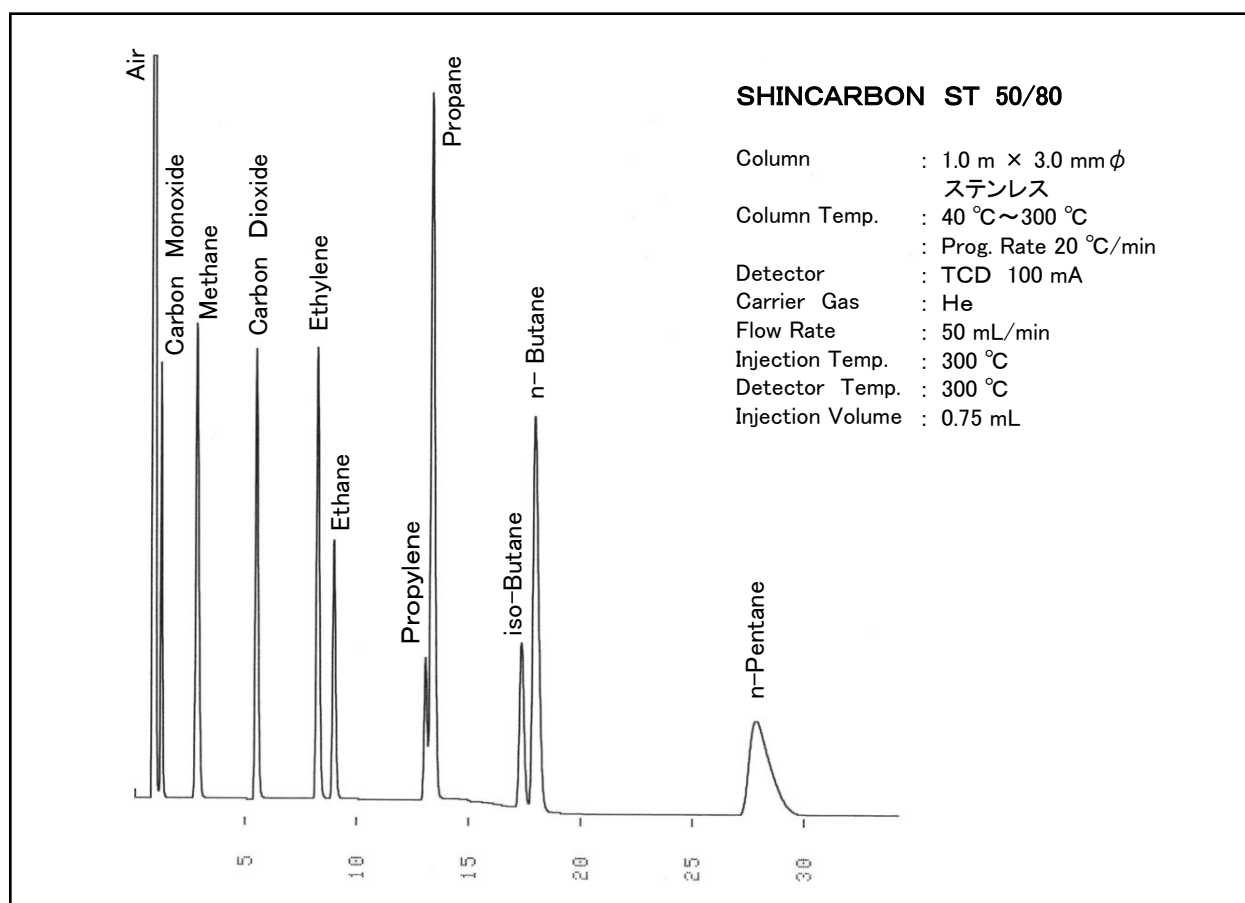
VOL.47, Oct. 2005

SHINCARBON ST 1mカラムのご紹介

SHINCARBON STは、CO と CO₂ の同時分析が可能カラムとして発売以来大変ご好評頂いておりますが、この度お客様のご要望により、ラインナップに1mカラムを追加致しました。

今回は、この1mカラムを使用した「無機ガスと低級炭化水素の混合ガス同時分析」、「二酸化硫黄の分析」を、また応用データとして、4mカラムを使用した「水素中のヘリウム分析」を併せてご紹介させていただきます。

SHINCARBON ST 1mカラム による「無機ガスと低級炭化水素の混合ガス同時分析」



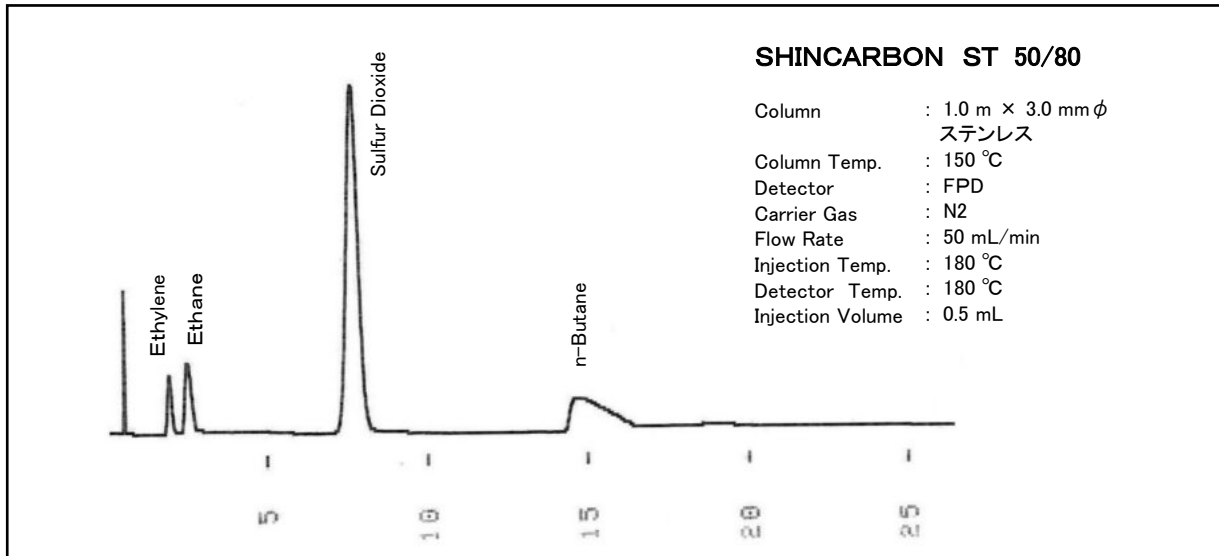
その他の情報は、信和化工ホームページをご覧ください。



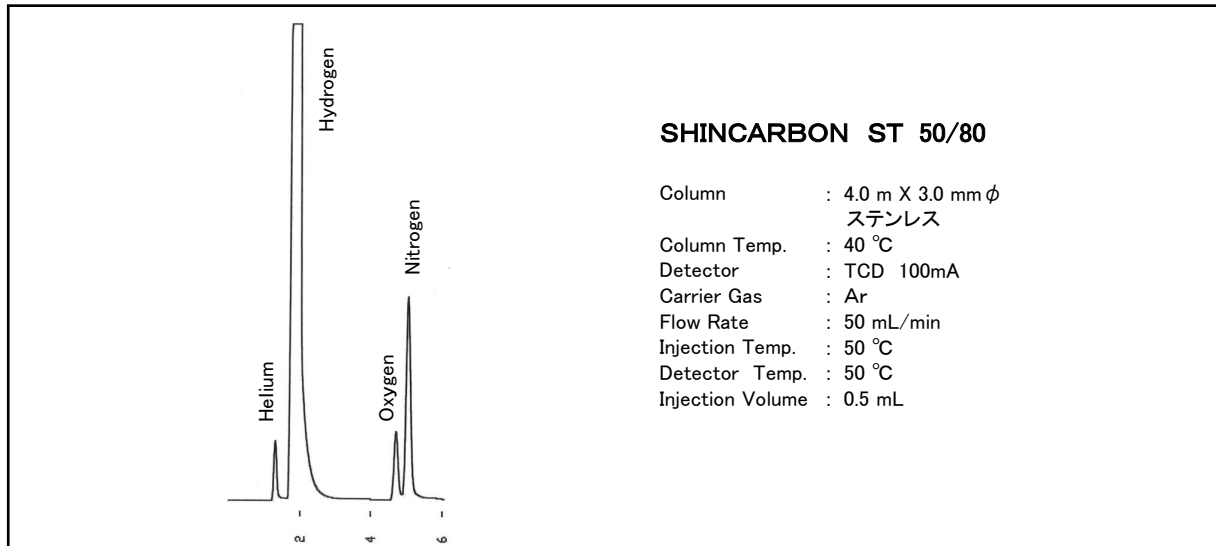
信和化工株式会社

〒612-8307 京都市伏見区景勝町50番地2
TEL 075-621-2360
FAX 075-602-2660
e-mail: info@shinwa-cpc.co.jp
URL: <http://shinwa-cpc.co.jp/>

SHINCARBON ST 1m カラムによる「二酸化硫黄の分析」



SHINCARBON ST 4m カラムによる「水素中のヘリウム分析」



■仕様と価格■

標準パックドカラム（エージングまで）ステンレスカラム

P/N	品名	カラムサイズ	価格(円)
ZT-15	SHINCARBON ST 50/80	1.0 m x 3.0 mm φ	24,000
ZT-12	SHINCARBON ST 50/80	4.0 m (2.0m x 2) x 3.0 mm φ	53,000
ZT-10	Shimalite Q 100/180 (リファレンス)	0.5 m x 3.0 mm φ	16,000

* SHINCARBON ST の4.0m カラムは 2.0m カラムをカラムジョイントで接続しています。

仕様及び価格は改良のため予告なく変更させていただくことがございます。予めご了承下さい。

発売元

取扱店

 **島津ジーエルシー**

株式会社島津ジーエルシー

東日本営業部

〒110-0016 東京都台東区台東2-7-1 安藤ビル3F

TEL 03-5812-3821 FAX 03-5812-3827

西日本営業部

〒530-0038 大阪市北区紅梅町6-20 倉橋ビル4F

TEL 06-6242-2620 FAX 06-6357-0760

