

# SHINWA EXPRESS

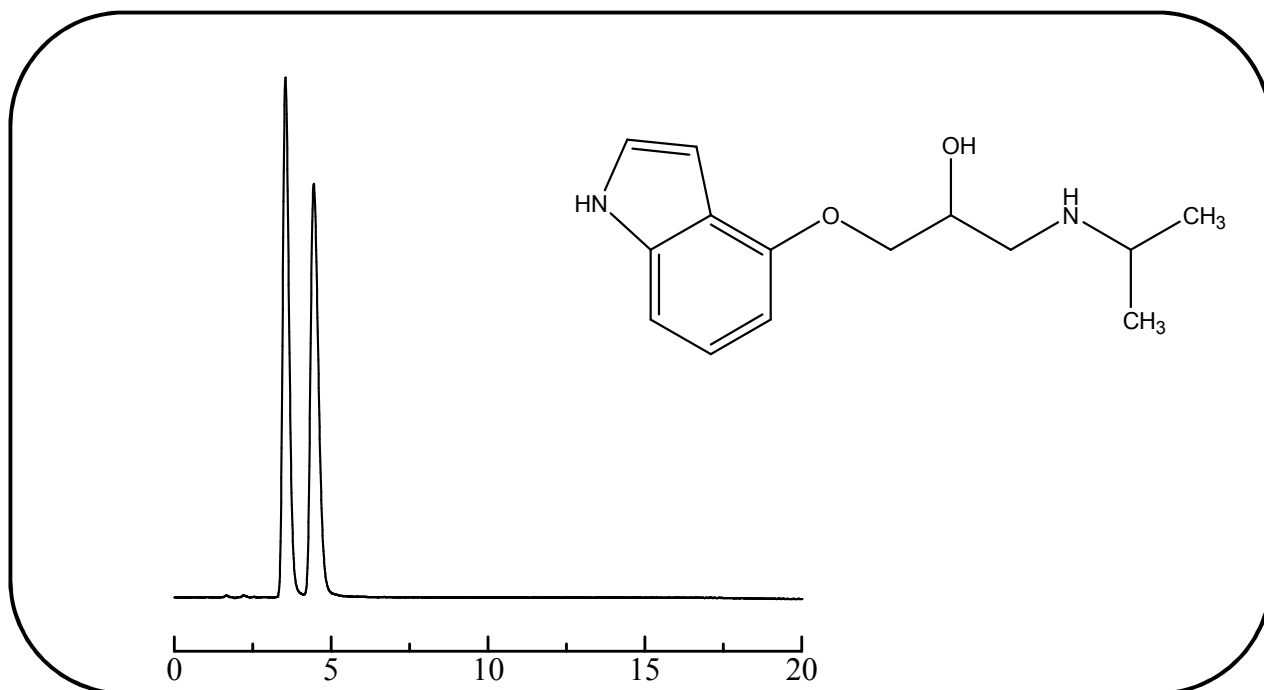
*Application*

 2014  
 M a y  
 VOL. 28

## ULTRON ES-OVMを用いたpindololの分析

高血圧や狭心症を治療する薬として広く使用されているpindololを、今回ULTRON ES-OVMを用いて逆相モードで分析をしました。

### Pindolol (β遮断薬)



Column:	ULTRON ES-OVM (5 μm)	Column temp.:	25°C
Column size:	150 mm L x 4.6 mm I.D.	Detection:	UV-264 nm
Mobile phase:	20 mM KH <sub>2</sub> PO <sub>4</sub> (pH 4.6)/CH <sub>3</sub> OH = 95/5	Sample:	Pindolol 200 mg/L (in methanol)
Flow rate:	1.0 mL/min	Injection vol.:	2 μL

#### ●ULTRON ES-OVMの特長

1. ULTRON ES-OVMは光学異性体分離に適したカラムです。
2. 変性に強いタンパク質（オボムコイド）を\*リガンドとして固定相に使用しています。
3. 幅広い不斉識別能を示します。
4. 光学分割のための試料の前処理が不要です。（血漿試料を前処理なしでも分析できます。）
5. 逆相で使用できます。
6. 微量分析（数ng）が可能です。

\*リガンドとは、特定の受容体に特異的に結合する物質のことです。



## 信和化工株式会社

〒612-8307 京都市伏見区景勝町50番地2  
 TEL: 075-621-2360 FAX: 075-602-2660  
 E-mail: info@shinwa-cpc.co.jp  
 URL: http://shinwa-cpc.co.jp/

## ■分析カラムの仕様■

品名	粒子径 (μm)	カラムサイズ 長さ × 内径 (mm)
ULTRON ES-OVM	5	150 × 2.0
ULTRON ES-OVM	5	150 × 4.6
ULTRON ES-OVM	5	150 × 6.0
ULTRON ES-OVM-C	5	150 × 4.6
ULTRON ES-OVM	10	250 × 4.6
ULTRON ES-OVM Prep (分取用)	10	250 × 20.0

## ■ガードカラムの仕様■

品名	粒子径 (μm)	カラムサイズ 長さ × 内径 (mm)
ULTRON ES-OVM.G	5	10 × 4.0
ULTRON ES-OVM Prep.G (分取用ガードカラム)	10	15 × 8.0
ULTRON ES-OVM (ガードカートリッジ2個入)	5	5 × 2.0
ガードカートリッジ用ホルダー (アダプタ付き)	5 × 2.0 mmカラム用	
ULTRON ES-OVM (ガードカートリッジ2個入)	5	10 × 4.6
ガードカートリッジ用ホルダー (アダプタ付き)	10 × 4.6 mmカラム用	

### ●カラム保護 (ガードカラムの推奨)

分析カラムと一緒にガードカラムを使用することで分析カラムを保護し、カラム寿命を延ばすことができます。特に、夾雑物の多いサンプルを分析される場合にはガードカラムの使用が有効となります。頻繁にガードカラムを交換される場合には、カートリッジタイプもございます。ガードカラムは分析カラムの内径と同じサイズか少し小さいものをご使用ください。

### ●新製品「ULTRON ES-OVM-C」

出荷検査はUSP基準に則り、clopidogrel bisulfateの分離を確認しています。

(Performance Report添付)



分析相談、カラムスクリーニング、デモカラムの相談も承ります。

仕様及び価格は予告なしに変更をさせていただく場合がございます。予めご了承ください。