

SHINWA EXPRESS

Information

2013
January

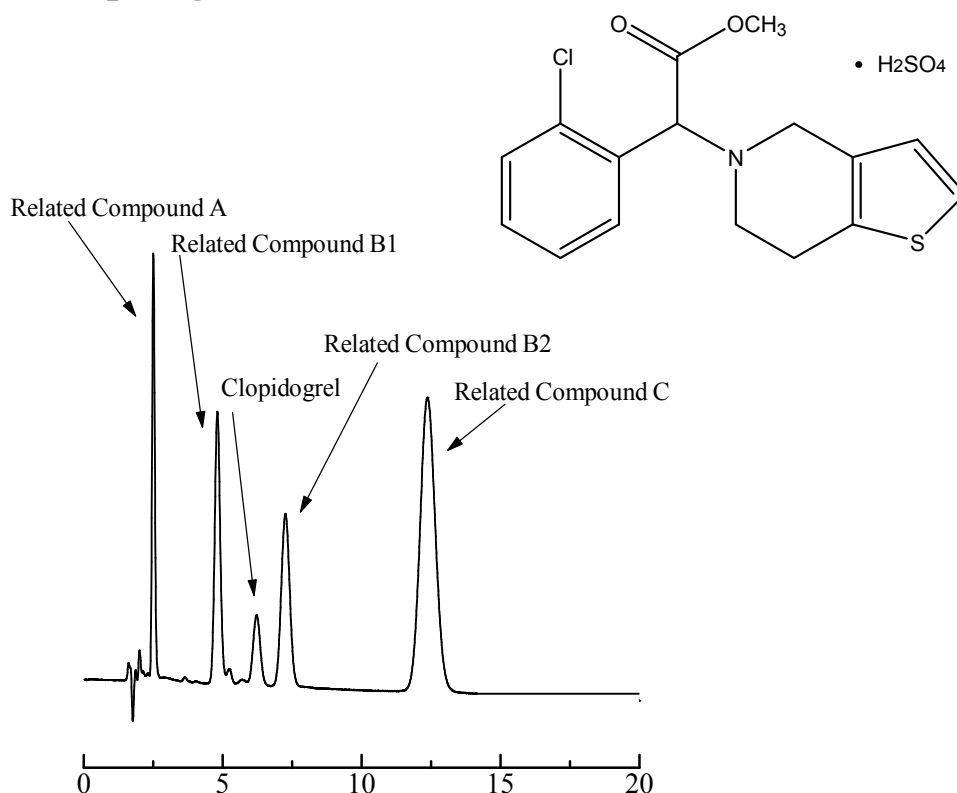
VOL. 2

NEW

ULTRON ES-OVM-C

ULTRON ES-OVM-C の出荷検査は、USP基準に則り
clopidogrel bisulfateの分離を確認しています。

Clopidogrel bisulfate (抗血小板薬)



What's new?

- 汎用性の高い逆相キラルカラム
- Clopidogrel bisulfate (USP)の出荷検査済製品
- 最低限に抑えられたロット間のバラツキとより厳密な仕様
- 低粘性の30%アセトニトリル水溶液を使用した封入液



信和化工株式会社

〒612-8307 京都市伏見区景勝町50番地2

TEL: 075-621-2360 FAX: 075-602-2660

E-mail: info@shinwa-cpc.co.jp

URL: http://shinwa-cpc.co.jp/

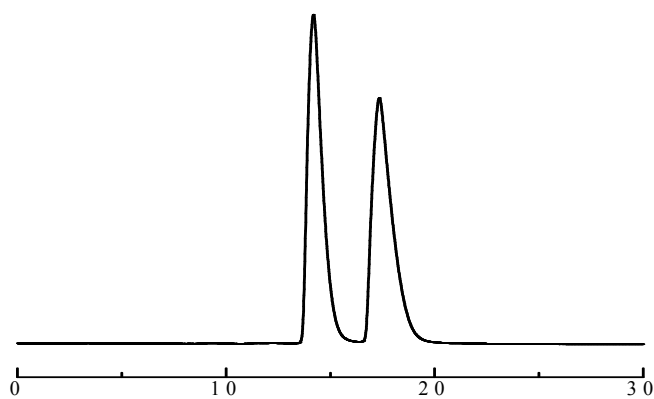
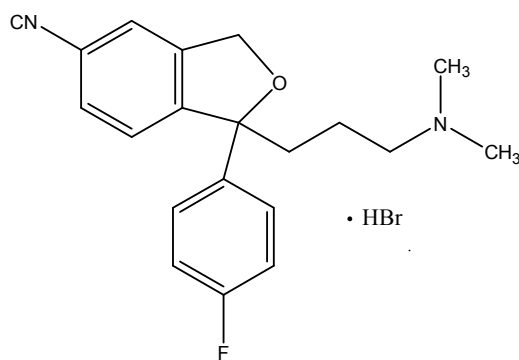
ULTRON ES-OVM

USP COLUMN LIST L57



従来品のULTRON ES-OVMはUSPのLCカラムリストのL57に該当します。
ODSカラムと同様に、逆相分析が可能です。

Citalopram hydrobromide (抗うつ剤)



上記以外のHPLCキラル分析アプリケーションデータに関しては、
弊社のウェブサイトをご覧ください。