

# SHINWA EXPRESS

Application

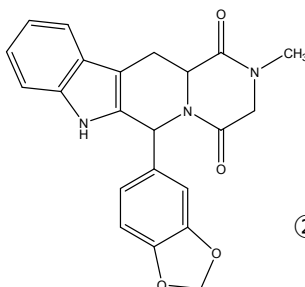
2015  
September

VOL. 67

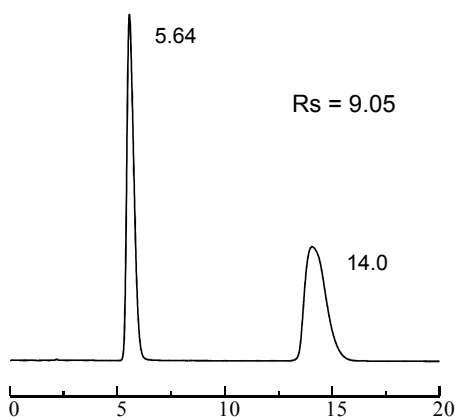
## ULTRON ES-OVM-3を用いたtadalafilの分析

ULTRON ES-OVM 5  $\mu$ m (150 x 4.6 mm I.D.)とULTRON ES-OVM-3 (100 x 3.0 mm I.D.)を用いて、tadalafilを比較分析しました。

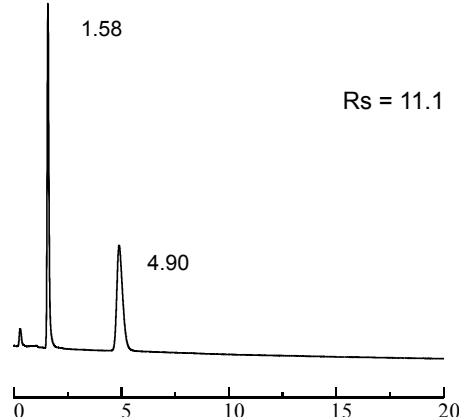
### ■分析の高速化



① ULTRON ES-OVM (5  $\mu$ m)  
150 x 4.6 mm I.D.



② ULTRON ES-OVM-3 (3  $\mu$ m)  
100 x 3.0 mm I.D.



※分離度の値は装置仕様により差が生じます

Column: ULTRON ES-OVM (5  $\mu$ m)/ULTRON ES-OVM-3 (3  $\mu$ m)  
Column size: 150 x 4.6 mm I.D./100 x 3.0 mm I.D.  
Column temp.: 25°C  
Mobile phase: 20 mM KH<sub>2</sub>PO<sub>4</sub> + H<sub>3</sub>PO<sub>4</sub> (pH 3.0)/CH<sub>3</sub>CN = 85/15  
Flow rate: 1.0 mL/min

Detection: UV-220 nm  
Sample: Tadalafil 200 mg/L (in methanol)  
Injection vol.: 2.0  $\mu$ L (ES-OVM, 5  $\mu$ m 150 x 4.6 mm I.D.)  
0.5  $\mu$ L (ES-OVM-3, 3  $\mu$ m 100 x 3.0 mm I.D.)

### ULTRON ES-OVM-3の特長 (5 $\mu$ mとの比較)

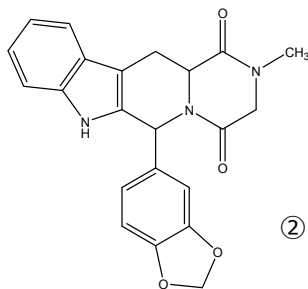
- 最大使用圧力は、30 MPaです。
- LC/MSでも使用可能です。
- 3  $\mu$ mの充填剤の使用で、より高分離、高理論段数が得られます。
- 高い理論段数を保ったまま分析時間を大幅に短縮できます。
- 配管、フローセルの最適化で、さらなる性能向上が可能です。
- カラム長さ・内径の組み合わせで、9種類の豊富なラインナップをご用意しました。



信和化工株式会社

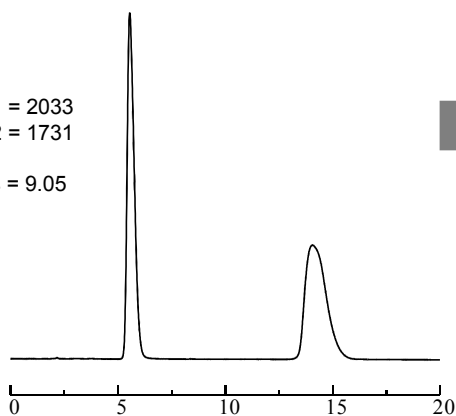
〒612-8307 京都市伏見区景勝町50番地2  
TEL: 075-621-2360 FAX: 075-602-2660  
E-mail: info@shinwa-cpc.co.jp  
URL: http://shinwa-cpc.co.jp/

## ■ 分析の高性能化 (高分離)



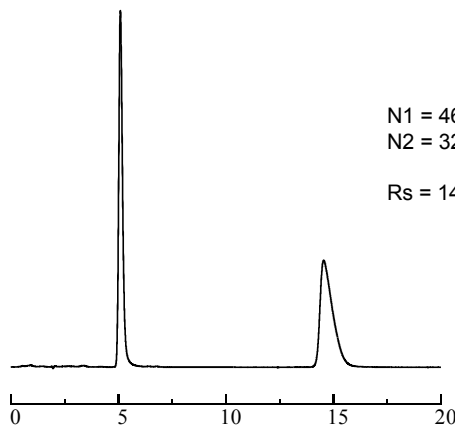
① ULTRON ES-OVM (5  $\mu\text{m}$ )  
150 x 4.6 mm I.D.

N1 = 2033  
N2 = 1731  
Rs = 9.05



② ULTRON ES-OVM-3 (3  $\mu\text{m}$ )  
100 x 3.0 mm I.D.

N1 = 4689  
N2 = 3222  
Rs = 14.3



※理論段数、分離度の値は装置仕様により差が生じます

Column: ULTRON ES-OVM (5  $\mu\text{m}$ )/ULTRON ES-OVM-3 (3  $\mu\text{m}$ )  
Column size: 150 x 4.6 mm I.D./100 x 3.0 mm I.D.  
Column temp.: 25°C  
Mobile phase: 20 mM  $\text{KH}_2\text{PO}_4$  +  $\text{H}_3\text{PO}_4$  (pH 3.0)/ $\text{CH}_3\text{CN}$  = 85/15  
Flow rate: 1.0 mL/min (ES-OVM, 5  $\mu\text{m}$  150 x 4.6 mm I.D.)  
0.28 mL/min (ES-OVM-3, 3  $\mu\text{m}$  100 x 3.0 mm I.D.)

Detection: UV-220 nm  
Sample: Tadalafil 200 mg/L (in methanol)  
Injection vol.: 2.0  $\mu\text{L}$  (ES-OVM, 5  $\mu\text{m}$  150 x 4.6 mm I.D.)  
0.5  $\mu\text{L}$  (ES-OVM-3, 3  $\mu\text{m}$  100 x 3.0 mm I.D.)

## ULTRON ES-OVM-3ラインナップ

用途	セミマイクロLC	セミマイクロLC コンベンショナルLC	コンベンショナルLC
カラムサイズ 長さ×内径 (mm)	50 x 2.1	50 x 3.0	50 x 4.6
	100 x 2.1	100 x 3.0	100 x 4.6
	150 x 2.1	150 x 3.0	150 x 4.6



分析相談、カラムスクリーニング、デモカラムの相談も承ります。

仕様は予告なしに変更をさせていただく場合がございます。予めご了承ください。