

SHINWA EXPRESS

Topic

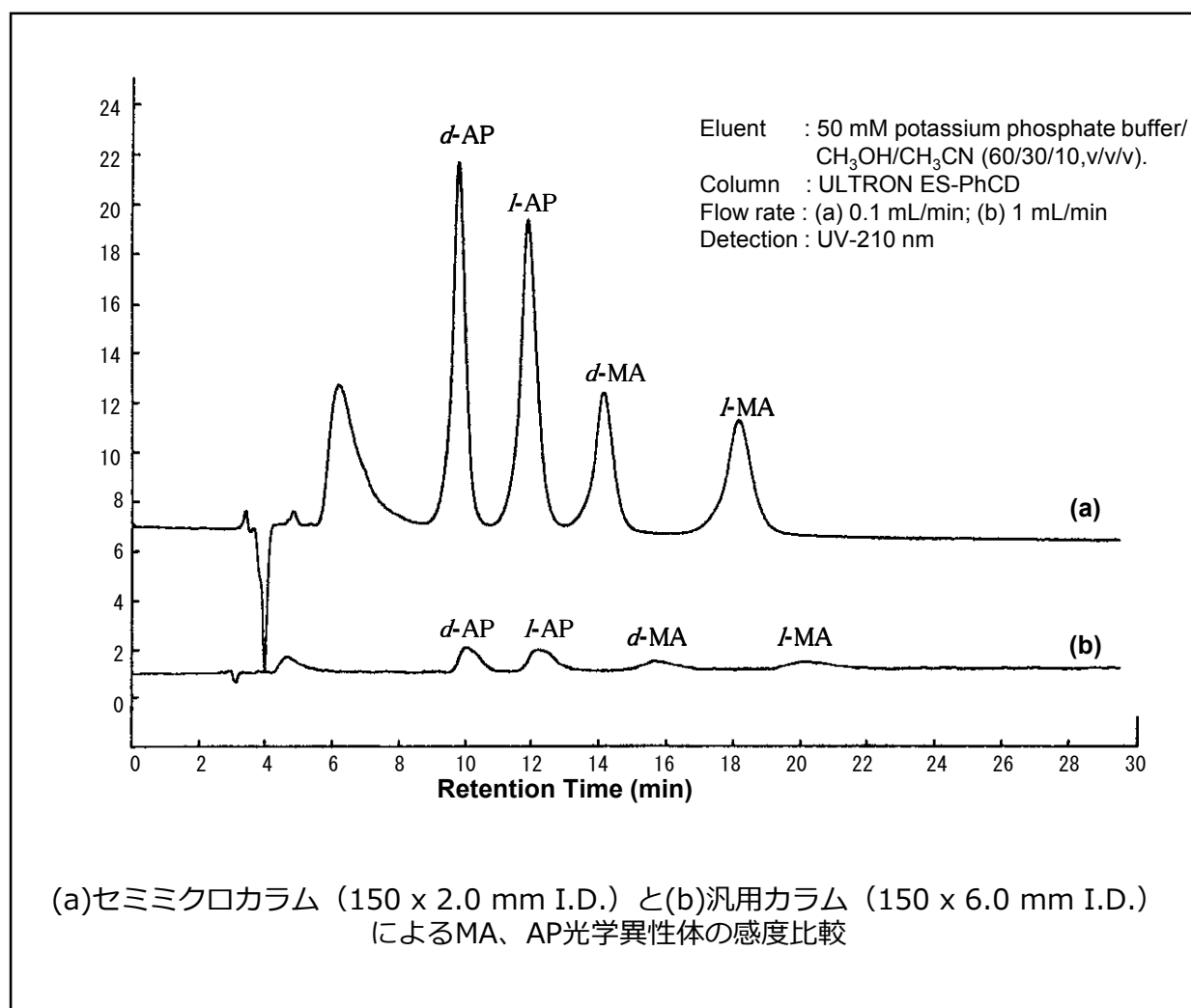
2015
A p r i l

VOL. A07

LC/M S用光学異性体分離セミマイクロカラム

ULTRON ES-PhCD

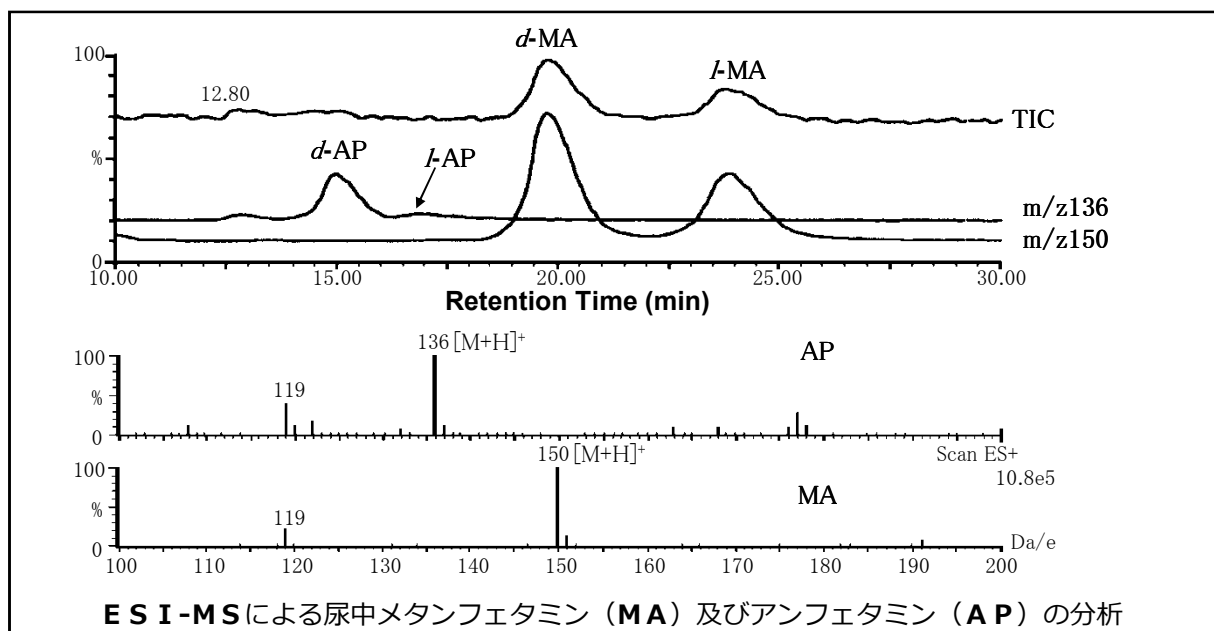
ヒト尿中覚せい剤、メタンフェタミン (MA) 及びその代謝物アンフェタミン (AP) に優れた光学認識能を発揮します。



信和化工株式会社

〒612-8307 京都市伏見区景勝町50番地2
TEL: 075-621-2360 FAX: 075-602-2660
E-mail : info@shinwa-cpc.co.jp
URL : http://shinwa-cpc.co.jp/

セミマイクロHPLCを用いたカラムスイッチング法とESI-MSを組み合わせた分析法は、鑑定分析に大変有効な方法です。



ESI-MSによる尿中メタンフェタミン (MA) 及びアンフェタミン (AP) の分析

(資料ご提供：大阪府警察本部科学捜査研究所)

■参考文献

1. M. Katagi et al., Jpn. J. Toxicol, Environ. Health 44(2) (1998) 107.
2. M. Katagi et al., J.Chromatogr. B 676 (1996) 35.

■仕様

品名	粒子径 (μm)	カラムサイズ 長さ × 内径 (mm)
ULTRON ES-CD	5	150 × 2.0
ULTRON ES-CD	5	150 × 6.0
ULTRON ES-CD.G	5	10 × 4.0
ULTRON ES-PhCD	5	150 × 2.0
ULTRON ES-PhCD	5	150 × 6.0
ULTRON ES-PhCD.G	5	10 × 4.0

仕様は予告なしに変更をさせていただくことがございます。予めご了承ください。