

SHINWA EXPRESS

Information

2019
April

VOL. A17

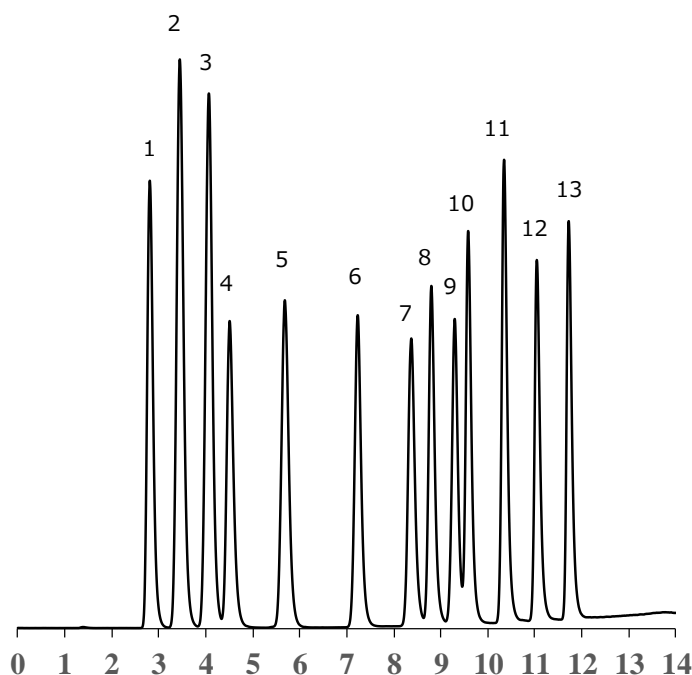
親水性相互作用クロマトグラフィーカラム

NEW

ULTRON AF-HILIC-CD 2 μ m

ULTRON AF-HILICシリーズに粒子径 2 μ m 充填剤を使用した AF-HILIC-CD 2 μ mが、ラインナップに加わりました。構造類似体や構造異性体をよりスピーディーに高分離分析を実現します。

単糖、二糖、オリゴ糖の一斉分析



- | | |
|--------------|---------------------|
| 1. Xylose | 8. Lactose |
| 2. Fructose | 9. Trehalose |
| 3. Glucose | 10. Xylotriose |
| 4. Mannitol | 11. 1-Kestose (GF2) |
| 5. Xylobiose | 12. Raffinose |
| 6. Sucrose | 13. Nystose (GF3) |
| 7. Lactulose | |

Gradient : 10 minutes gradient, 88% - 65% with 20minutes re-equilibration

Time (min)	%A	%B	Profile
0.00	96	4	
10.00	58	42	
10.01	96	4	
30.00	96	4	

Column: ULTRON AF-HILIC-CD (2 μ m)
 Column size: 100 mm x 2.0 mm I.D.
 Mobile phase: A 20 mM CH₃CO₂NH₄ (pH 6.8) /CH₃CN = 10/90 (v/v)
 B 20 mM CH₃CO₂NH₄ (pH 6.8) /CH₃CN = 70/30 (v/v)

Flow rate: 0.26 mL/min
 Column temp.: 40°C
 Detection: ELSD
 Injection vol.: 2.5 μ L

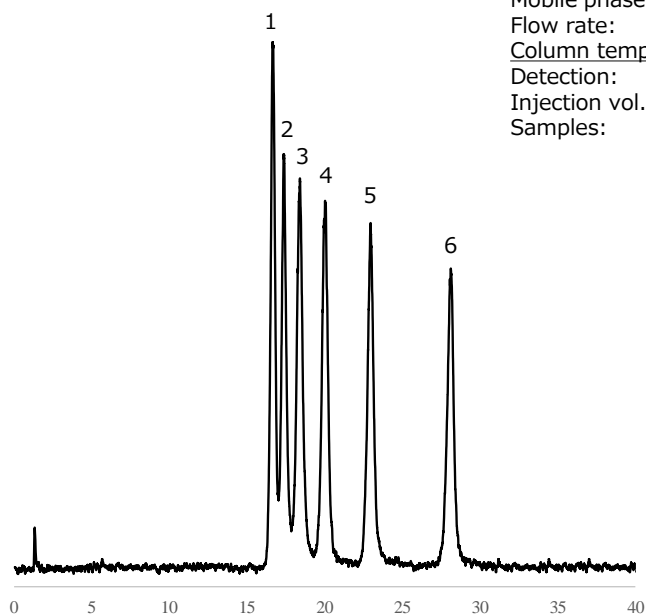


信和化工株式会社

〒612-8307 京都市伏見区景勝町50番地2
 TEL: 075-621-2360 FAX: 075-602-2660
 E-mail: info@shinwa-cpc.co.jp
 URL : <http://shinwa-cpc.co.jp/>

糖の異性体分離

Column: ULTRON AF-HILIC-CD (2 μ m)
 Column size: 150 mm x 2.0 mm I.D.
 Mobile phase: 100 mM CH₃CO₂NH₄ (pH 6.8)/CH₃CN = 10/90 (v/v)
 Flow rate: 0.45 mL/min
 Column temp.: 40°C
 Detection: ELSD
 Injection vol.: 1.0 μ L
 Samples: 1. Turanose (Glucose - Fructose α (1 \rightarrow 3))
 2. Palatinose (Glucose - Fructose α (1 \rightarrow 6))
 3. Maltulose (Glucose - Fructose α (1 \rightarrow 4))
 4. Maltose (Glucose - Glucose α (1 \rightarrow 4))
 5. Lactose (Galactose - Glucose β (1 \rightarrow 4))
 6. Trehalose (Glucose - Glucose α (1 \rightarrow 1))



ULTRON AF-HILIC-CD ラインナップ

製品名	粒子径 (μ m)	カラムサイズ (mm)
ULTRON AF-HILIC-CD	2	50 x 2.0
		100 x 2.0
		150 x 2.0
ULTRON AF-HILIC-CD	5	100 x 2.0
		100 x 4.6
		150 x 2.0
		150 x 4.6
		250 x 4.6

※ その他のカラムサイズに関しては、お問い合わせください

仕様は予告なしに変更をさせていただく場合がございます。予めご了承ください。