

SHINWA EXPRESS

Application

2017
January

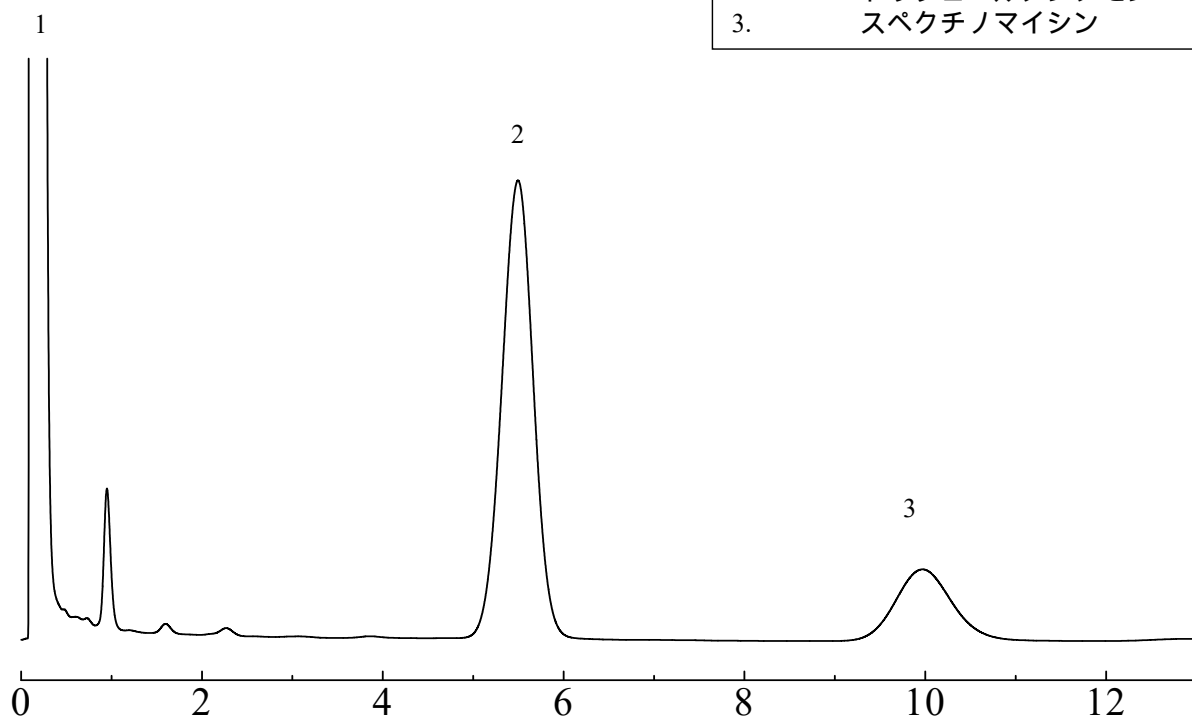
VOL. 100

Shinwasorbを用いたスペクチノマイシン塩酸塩水和物の分析

スペクチノマイシン塩酸塩は淋菌感染症の治療薬として、特にペニシリンにアレルギー反応を示す患者に使用されます。

今回は、「日本薬局方（J P）スペクチノマイシン塩酸塩水和物」に準じ、Shinwasorb担体を用いたパッドカラムの分析例をご紹介します。

Silicone SE-52 2.5% Shinwasorb-S 80/100



1. N,N-ジメチルホルムアミド
2. トリフェニルアンチモン
3. スペクチノマイシン

カラム性能：分離度5
(性能基準はトリフェニルアンチモンとスペクチノマイシンの分離度が2以上)

Column: 0.6 m x 3.2 mm I.D. Glass

Sample volume: 1.0 μ L

Sample: N,N-ジメチルホルムアミド、トリフェニルアンチモン、スペクチノマイシン

Detector: FID 220

Column temp.: 180

Injection port temp.: 215

Carrier gas: 37 mL/min N (スペクチノマイシンを約10分に検出するよう調整)

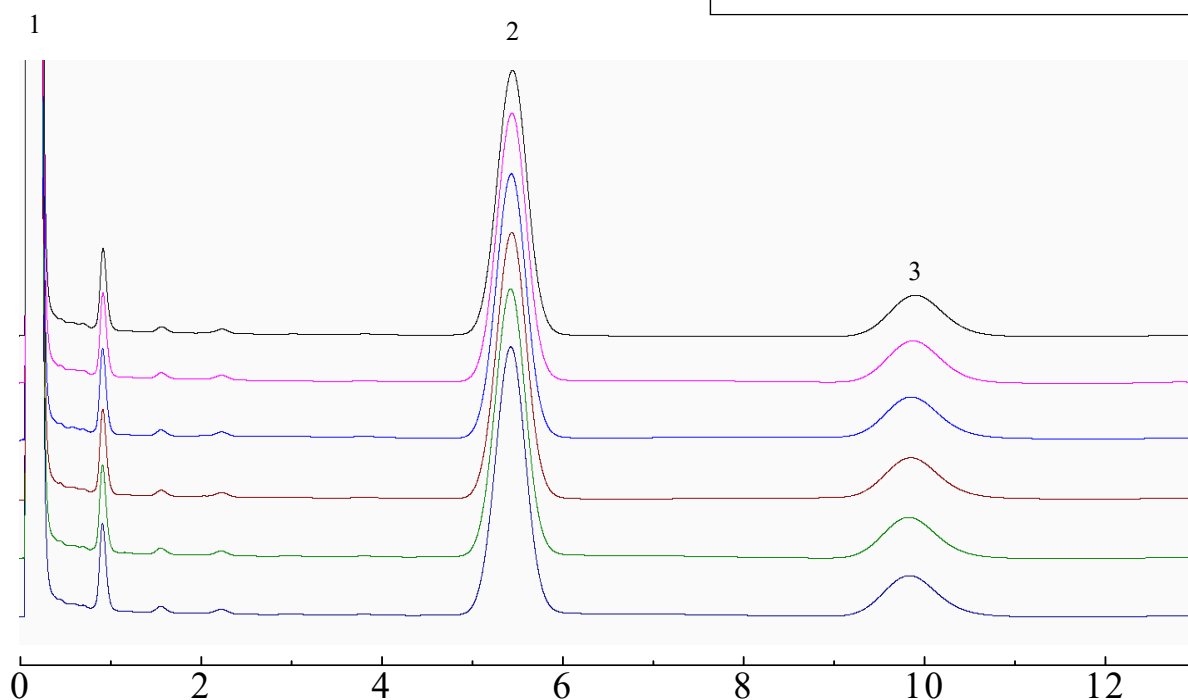


信和化工株式会社

〒612-8307 京都市伏見区景勝町50番地2
TEL: 075-621-2360 FAX: 075-602-2660
E-mail: info@shinwa-cpc.co.jp
URL: http://shinwa-cpc.co.jp/

Silicone SE-52 2.5% Shinwasorb-S 80/100

1. N,N-ジメチルホルムアミド
2. トリフェニルアンチモン
3. スペクチノマイシン



システム適合性

システム性能：分離度5

(性能基準はトリフェニルアンチモンとスペクチノマイシンの分離度が2以上)

システム再現性：相対標準偏差 0.21%

(性能基準：試験を6回繰り返す時、トリフェニルアンチモンのピーク面積に対するスペクチノマイシンのピーク面積の比の相対標準偏差は1.5%以下)

Column: 0.6 m x 3.2 mm I.D. Glass

Sample volume: 1.0 μ L

Sample: N,N-ジメチルホルムアミド、トリフェニルアンチモン、スペクチノマイシン

Detector: FID 220

Column temp.: 180

Injection port temp.: 215

Carrier gas: 37 mL/min N (スペクチノマイシンを約10分に検出するよう調整)

充填剤の仕様と価格

品名	容量	価格
Silicone SE-52 2.5% Shinwasorb-S 80/100	25 g	18,500円

パックドカラムの仕様と価格

品名	材質	サイズ	価格
Silicone SE-52 2.5% Shinwasorb-S 80/100	GC2014用 ガラス	0.6 m x 3.2 mm I.D.	42,300円

GC2014用以外のガラスカラムおよび、他社機種のカラムにつきましては、別途料金になります。
上記価格は2017年1月24日時点での価格になります。
価格または分析相談につきましては、お問い合わせ下さい。

分析に関するご相談も承ります。

仕様及び価格は予告なしに変更をさせていただくことがございます。予めご了承ください。