

# SHINWA EXPRESS

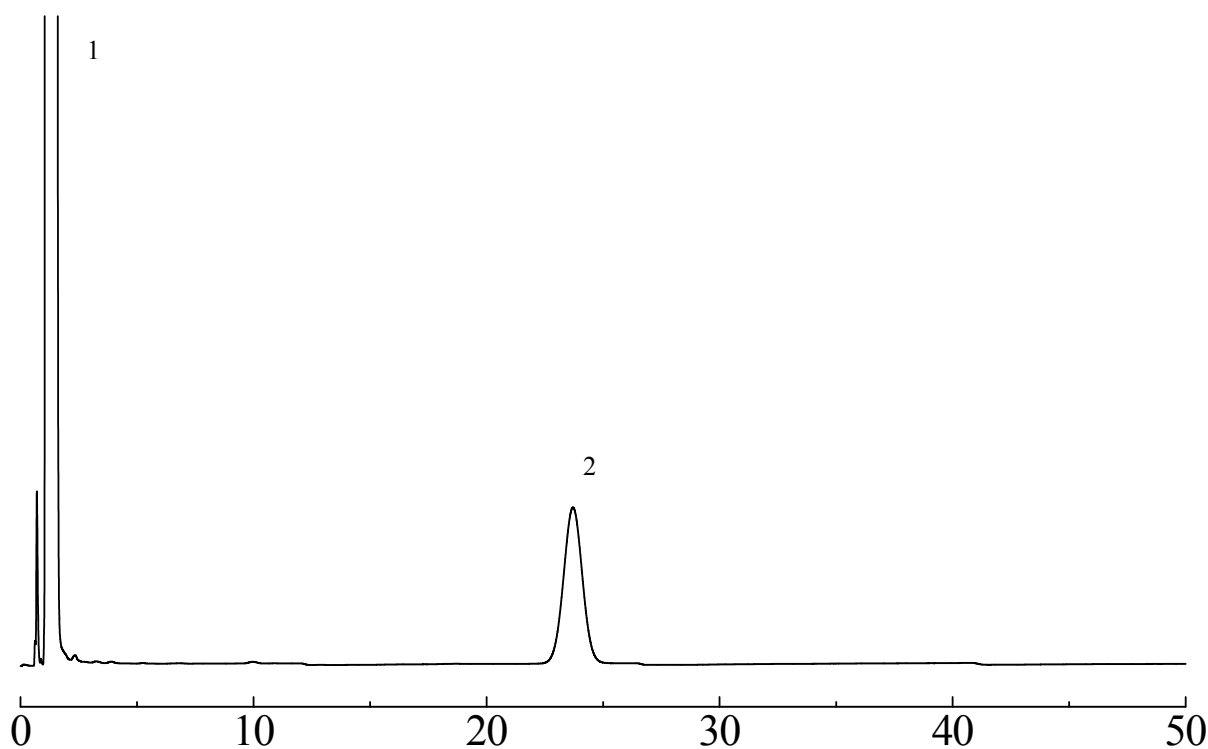
*Application*2017  
J u n e

VOL. 110

## Shinwasorb を用いた*l*-メントールの分析例

*l*-メントールは、清涼剤などに用いられるほか、血管拡張作用や皮膚刺激作用等を有するため、広く医薬品に用いられています。今回は、「日本薬局方（JP）」に準じ、Shinwasorb担体を用いたパッキドカラムで*l*-メントールの分析を行いましたので、その分析例をご紹介します。

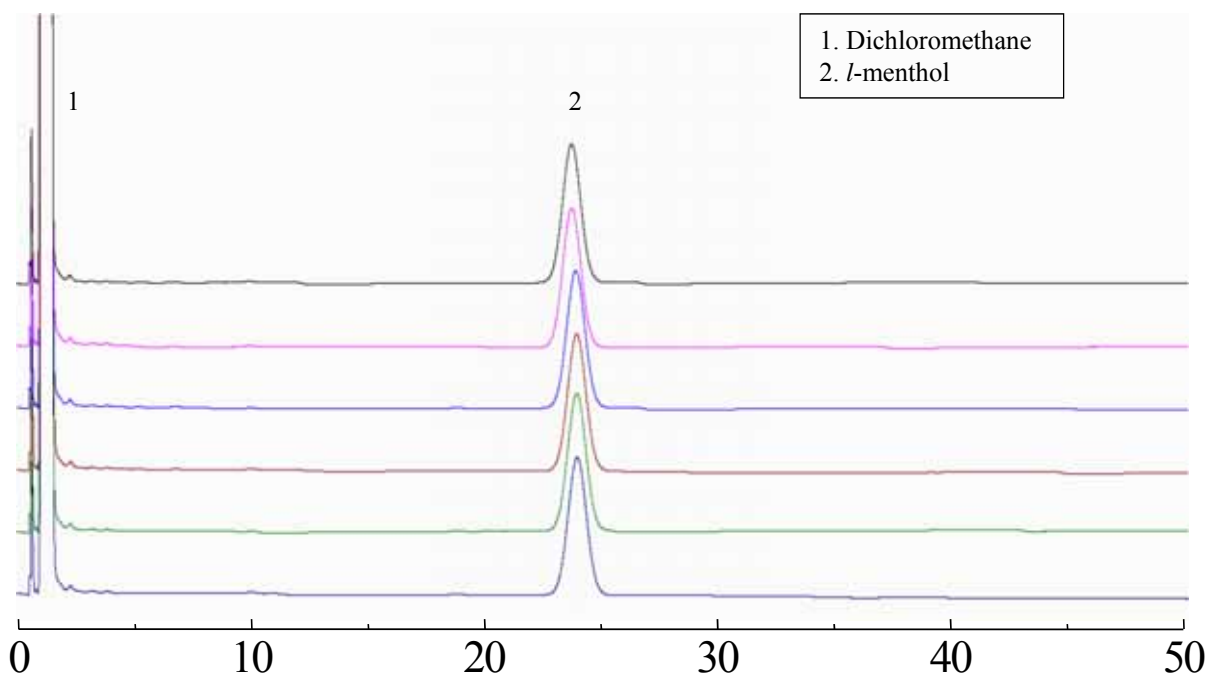
PEG6000 12.5% Shinwasorb-S 60/80

1. Dichloromethane  
2. *l*-mentholColumn: 2.1m x3.2 mm I.D. Glass  
Sample: *l*-menthol in dichloromethane  
Carrier gas: 33 mL/min N<sub>2</sub>  
Injection port temp.: 200Sample volume: 5.0 μL  
Column temp.: 140  
Detector: 200 (FID)

信和化工株式会社

〒612-8307 京都市伏見区景勝町50番地2  
TEL: 075-621-2360 FAX: 075-602-2660  
E-mail: info@shinwa-cpc.co.jp  
URL: <http://shinwa-cpc.co.jp/>

PEG6000 12.5% Shinwasorb-S 60/80



システム再現性：相対標準偏差 0.82%  
 (試験を6回繰り返す時、ジクロロメタンのピーク面積に対する*l*-メントールのピーク面積の比の相対標準偏差)

Column:	2.1m x3.2 mm I.D. Glass	Sample volume:	5.0 $\mu$ L
Sample:	<i>l</i> -menthol in dichloromethane	Column temp.:	140
Carrier gas:	33 mL/min N <sub>2</sub>	Detector:	200 (FID)
Injection port temp.:	200		

充填剤の仕様と価格

品名	容量	価格
PEG6000 12.5% Shinwasorb-S 60/80	25 g	15,100円

パックドカラムの仕様と価格

品名	材質	サイズ	価格
PEG6000 12.5% Shinwasorb-S 60/80	GC2014用 ガラス	2.1 m x 3.2 mm I.D.	39,700円

GC2014用以外のガラスカラムおよび、他社機種のカラムにつきましては、別途料金になります。  
 上記価格は2017年6月23日時点での価格になります。  
 価格または分析相談につきましては、お問い合わせ下さい。

分析に関するご相談も承ります。

仕様及び価格は予告なしに変更をさせていただくことがございます。予めご了承ください。