

# SHINWA EXPRESS

Application

2018  
February

VOL. 126

## Shinwasorbを用いたエンフルランの分析

～純度試験 (3) 類縁物質～

エンフルランは吸入麻酔薬として使用されていました。

今回は、「日本薬局方 (J P) エンフルラン」に準じ、Shinwasorb担体を用いたパックドカラムの分析例をご紹介します。

### DEGS 10% Shinwasorb-S 60/80

システム適合性

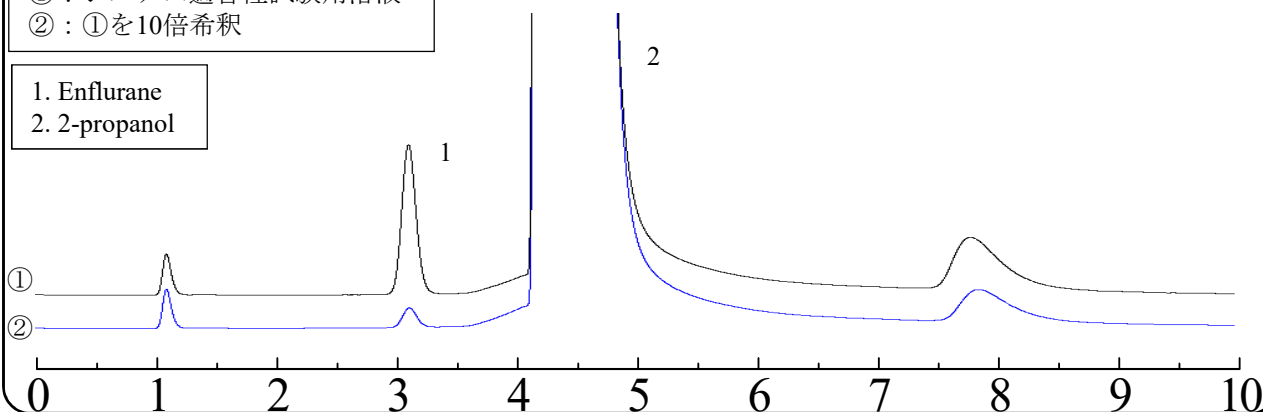
検出確認：12%

(性能基準：システム適合性試験用溶液を10倍希釈した液5  $\mu$ Lから得たエンフルランのピーク面積が、システム適合性試験用溶液のエンフルランのピーク面積の7～13%)

①：システム適合性試験用溶液

②：①を10倍希釈

1. Enflurane  
2. 2-propanol

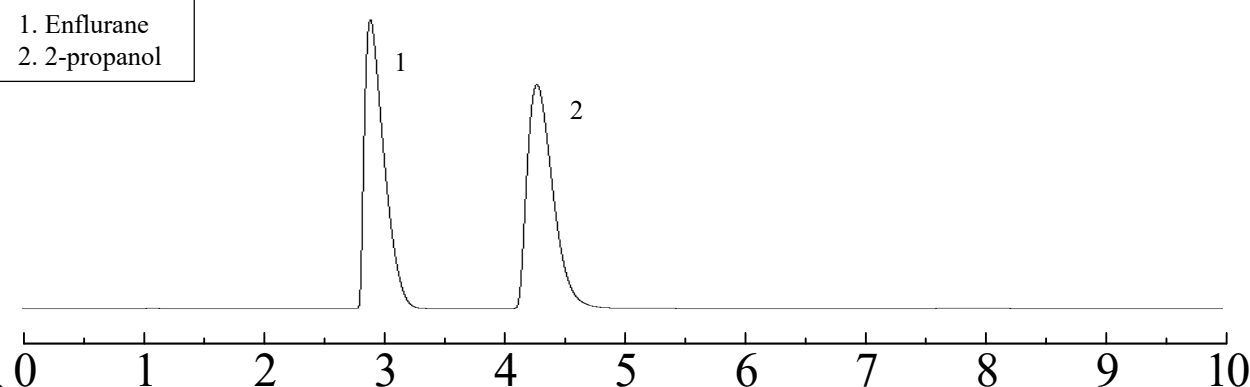


システム適合性

システム性能：分離度 4.1

(性能基準：エンフルラン、2-プロパノールの順に溶出し、その分離度は2.0以上)

1. Enflurane  
2. 2-propanol



Column: 3.1 m x 3.2 mm I.D. Glass  
Sample: Enflurane in 2-propanol  
Column temp.: 80°C  
Injection port temp.: 200°C  
Carrier gas: 32 mL/min He (エンフルランを約3分に検出するよう調整)  
※測定範囲: エンフルランの保持時間の約3倍の範囲

Sample volume: 5.0  $\mu$ L  
Detector: FID 200°C

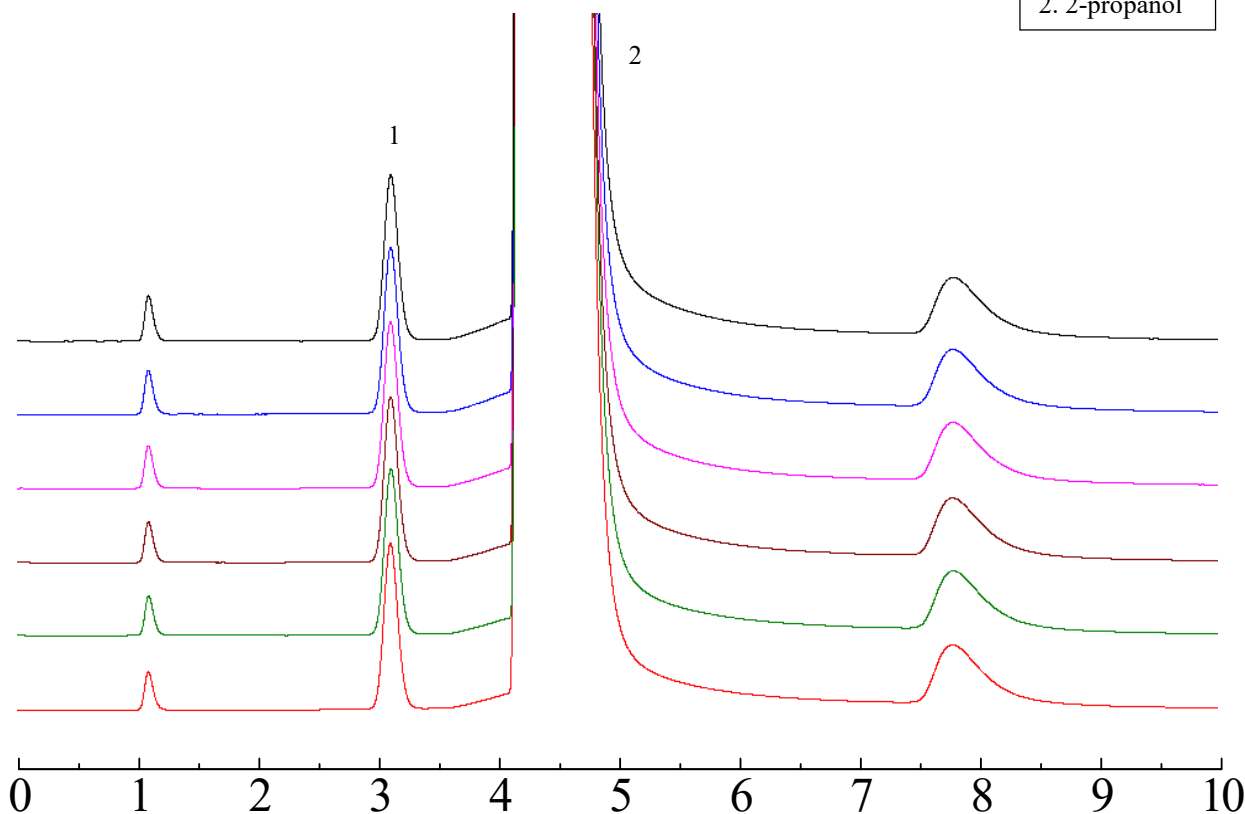


## 信和化工株式会社

〒612-8307 京都市伏見区景勝町50番地2  
TEL: 075-621-2360 FAX: 075-602-2660  
E-mail: info@shinwa-cpc.co.jp  
URL: http://shinwa-cpc.co.jp/

**DEGS 10% Shinwasorb-S 60/80**

1. Enflurane  
2. 2-propanol



**システム適合性**

システム再現性：相対標準偏差 0.29%

(性能基準：試験を6回繰り返す時、エンフルランのピーク面積の相対標準偏差は2.0%以下)

Column: 3.1 m x 3.2 mm I.D. Glass  
 Sample: Enflurane in 2-propanol  
 Column temp.: 80°C  
 Injection port temp.: 200°C  
 Carrier gas: 32 mL/min He (エンフルランを約3分に検出するよう調整)  
 ※測定範囲: エンフルランの保持時間の約3倍の範囲

Sample volume: 5.0 µL  
 Detector: FID 200°C

■ 充填剤の仕様と価格 ■

品名	容量	価格
DEGS 10% Shinwasorb-S 60/80	25 g	15,100円

■ パックドカラムの仕様と価格 ■

品名	材質	サイズ	価格
DEGS 10% Shinwasorb-S 60/80	GC2014用 ガラス	3.1 m x 3.2 mm I.D.	45,500円

GC2014用以外のガラスカラムおよび、他社機種のカラムにつきましては、別料金になります。  
 上記価格は2018年2月23日時点での価格になります。  
 価格または分析相談につきましては、お問い合わせ下さい。

分析に関するご相談も承ります。

仕様及び価格は予告なしに変更をさせていただくことがございます。予めご了承ください。