

SHINWA EXPRESS

Application

2018
March

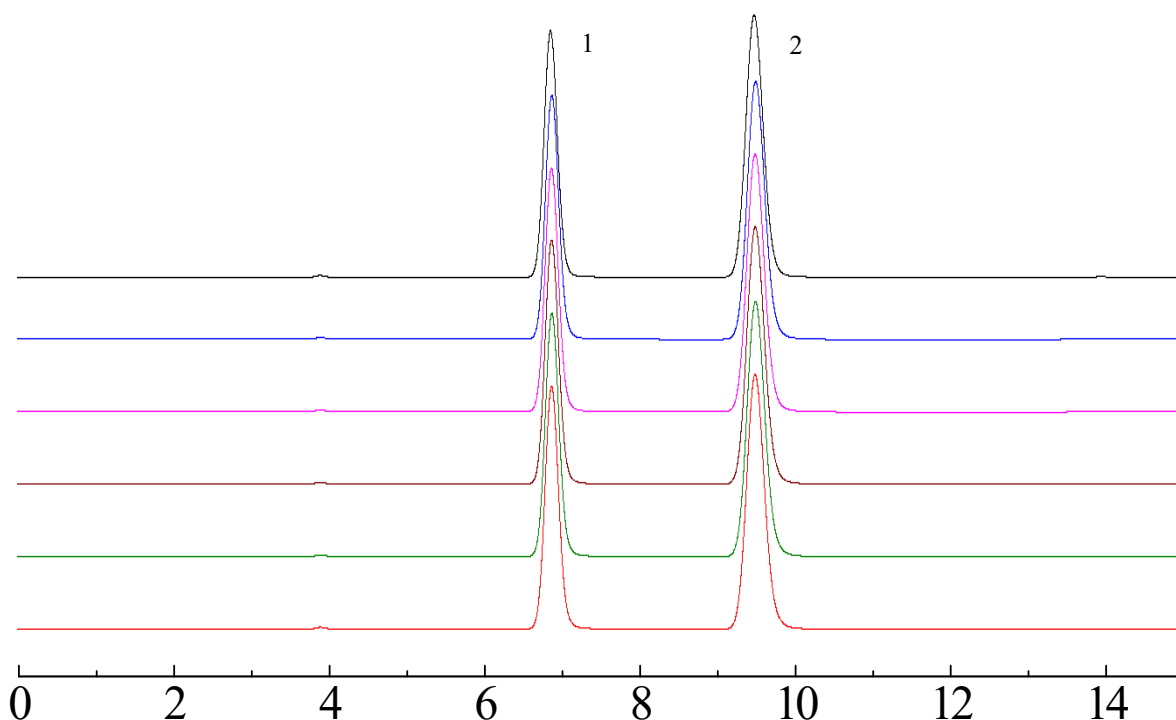
VOL. 128

Shinwasorbを用いたイソフルランの分析 ～定量法～

イソフルランは動物に対する麻酔薬として使用されています。
今回は、「日本薬局方（J P）イソフルラン」に準じ、Shinwasorb担体を用いたパッ
クドカラムの分析例をご紹介します。

Igepal CO-880 + Ucon LB-550X 5+7.5% Shinwasorb-S 100/120

1. Isoflurane
2. Ethyl acetate



システム適合性

システム性能：分離度 6.87

(性能基準：イソフルラン、酢酸エチルの順に溶出し、その分離度は3.0以上)

システム再現性：相対標準偏差 0.27%

(性能基準：試験を6回繰り返す時、イソフルランのピーク面積の相対標準偏差は1.0%以下)

Column: 3.5 m x 3.0 mm I.D. Stainless steel
Sample: Isoflurane, ethyl acetate in o-xylene
Column temp.: 80°C
Injection port temp.: 200°C
Carrier gas: 37 mL/min N₂ (イソフルランを約7分に検出するよう調整)

Sample volume: 2.0 µL
Detector: FID 200°C



信和化工株式会社

〒612-8307 京都市伏見区景勝町50番地2
TEL: 075-621-2360 FAX: 075-602-2660
E-mail: info@shinwa-cpc.co.jp
URL: http://shinwa-cpc.co.jp/

～純度試験 (4) 類縁物質～

Igepal CO-880 + Ucon LB-550X 5+7.5% Shinwasorb-S 100/120

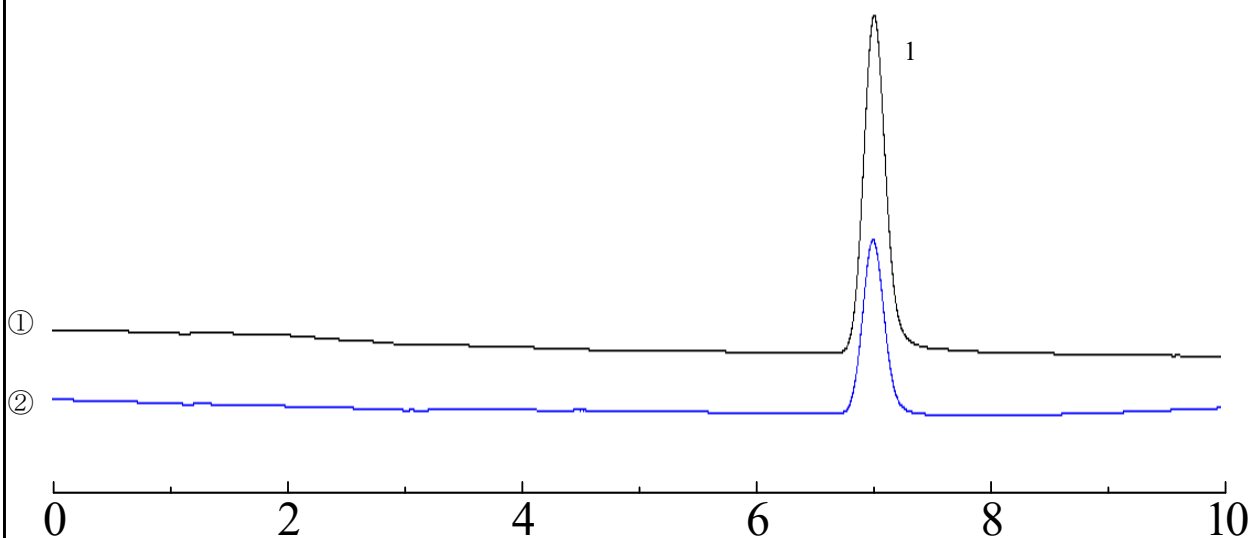
システム適合性

検出確認：50.43%

(性能基準：標準溶液を2倍希釈した液5 μLから得たイソフルランのピーク面積が、標準溶液5 μLのイソフルランのピーク面積の35～65%)

- ①：標準溶液
②：①を2倍希釈

1. Isoflurane



Column: 3.5 m x 3.0 mm I.D. Stainless steel
Sample: Isoflurane in o-xylene
Column temp.: 80°C
Injection port temp.: 200°C
Carrier gas: 37 mL/min N₂ (イソフルランを約7分に検出するよう調整)

Sample volume: 5.0 μL
Detector: FID 200°C

■ 充填剤の仕様と価格 ■

品名	容量	価格
Igepal CO-880 + Ucon LB-550X 5+7.5% Shinwasorb-S 100/120	25 g	24,500円

■ パックドカラムの仕様と価格 ■

品名	材質	サイズ	価格
Igepal CO-880 + Ucon LB-550X 5+7.5% Shinwasorb-S 100/120	GC2014用ステンレス	3.5 m x 3.0 mm I.D.	68,500円

GC2014用以外のガラスカラムおよび、他社機種のカラムにつきましては、別料金になります。
上記価格は2018年3月23日時点での価格になります。
価格または分析相談につきましては、お問い合わせ下さい。

分析に関するご相談も承ります。

仕様及び価格は予告なしに変更をさせていただく場合がございます。予めご了承ください。