

SHINWA EXPRESS

Application

2018
April

VOL. 130

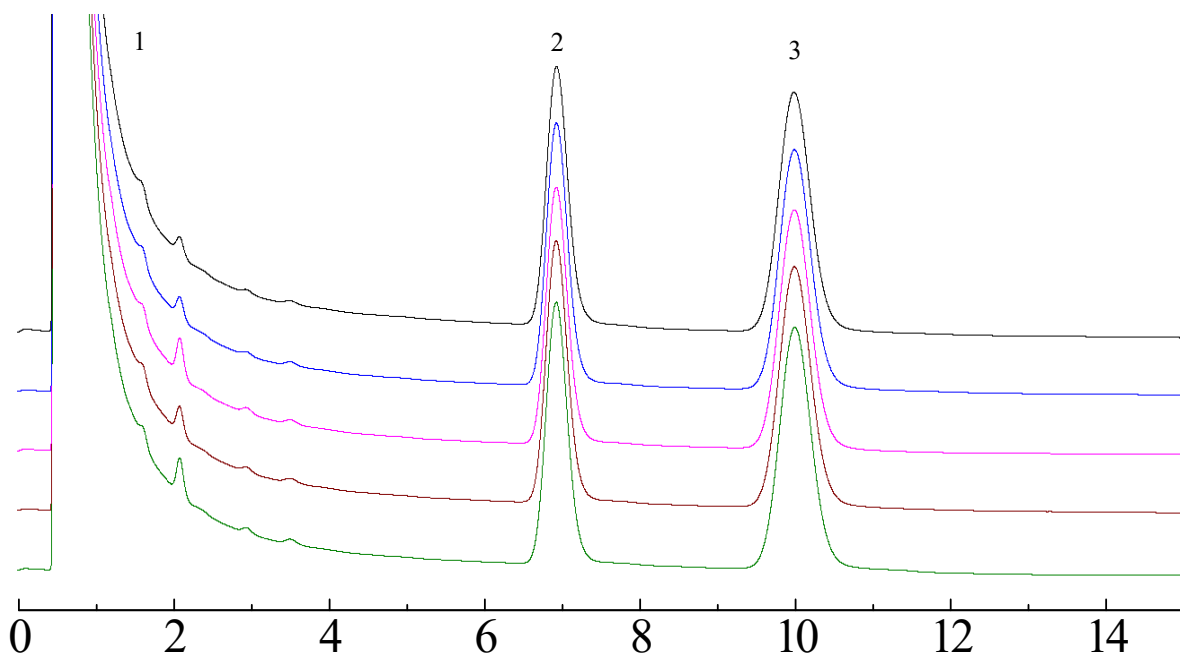
Shinwasorbを用いたプリミドンの分析

～純度試験 (3) 2-エチル-2-フェニルマロンジアミド～

プリミドンは脳神経の興奮を抑制し、抗てんかん薬として使用されています。
今回は、「日本薬局方 (JP) プリミドン」に準じ、Shinwasorb担体を用いたパッキ
ドカラムの分析例をご紹介します。

Silicone OV-17 1.5% Shinwasorb-S 100/120

1. Pyridine
2. 2-ethyl-2-phenylmalonediamide
3. Stearylalcohol



システム適合性

システム性能：分離度 4.72

(性能基準：2-エチル-2-フェニルマロンジアミド、ステアリルアルコールの順に溶出し、その分離度は3.0以上)

システム再現性：相対標準偏差 0.72%

(性能基準：試験を5回繰り返す時、ステアリルアルコールのピーク面積に対する2-エチル-2-フェニルマロンジ
アミドのピーク面積の比の相対標準偏差は1.5%以下)

Column: 1.6 m x 3.2 mm I.D. Glass
Sample: 2-ethyl-2-phenylmalonediamide, stearylalcohol in pyridine
Column temp.: 195°C
Injection port temp.: 250°C
Carrier gas: 31 mL/min N₂ (ステアリルアルコールを約10分に検出するよう調整)

Sample volume: 2.0 μL
Detector: FID 250°C



信和化工株式会社

〒612-8307 京都市伏見区景勝町50番地2
TEL: 075-621-2360 FAX: 075-602-2660
E-mail: info@shinwa-cpc.co.jp
URL: http://shinwa-cpc.co.jp/

■ 充填剤の仕様と価格 ■

品名	容量	価格
Silicone OV-17 1.5% Shinwasorb-S 100/120	25 g	26,400円

■ パックドカラムの仕様と価格 ■

品名	材質	サイズ	価格
Silicone OV-17 1.5% Shinwasorb-S 100/120	GC2014用 ガラス	1.6 m x 3.2 mm I.D.	50,900円

GC2014用以外のガラスカラムおよび、他社機種のカラムにつきましては、別料金になります。
 上記価格は2018年4月23日時点での価格になります。
 価格または分析相談につきましては、お問い合わせ下さい。

分析に関するご相談も承ります。

仕様及び価格は予告なしに変更をさせていただくことがございます。予めご了承ください。