

SHINWA EXPRESS

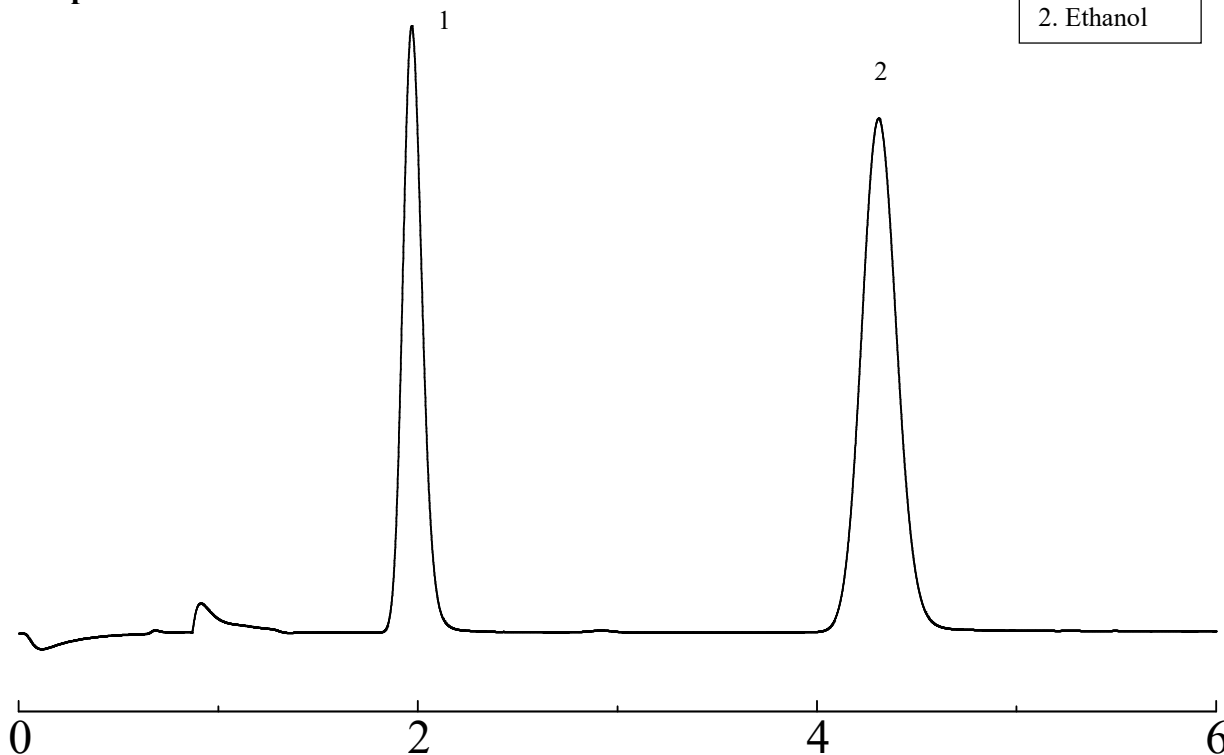
*Application*2018
J u n e

VOL. 134

Sunpak-Aを用いたエチドロン酸二ナトリウムの分析 ～純度試験 (4)メタノール～

エチドロン酸二ナトリウムは、骨粗鬆症の改善薬として使用されています。今回は、「日本薬局方 (J P) エチドロン酸二ナトリウム」に準じ、Sunpak-A担体を用いたパックドカラムの分析例をご紹介します。

Sunpak-A 50/80

**システム適合性**

システム性能：分離度 9.0

(性能基準：メタノール、エタノールの順に溶出し、その分離度は2.0以上)

Column: 2.1m x3.2 mm I.D. Glass

Sample: Methanol in ethanol

Carrier gas: 30 mL/min N₂ (メタノールを約2分に検出するよう調整)

Injection port temp.: 200°C

Sample volume: 1.0 µL

Column temp.: 130°C

Detector: 200°C (FID)

**信和化工株式会社**

〒612-8307 京都市伏見区景勝町50番地2

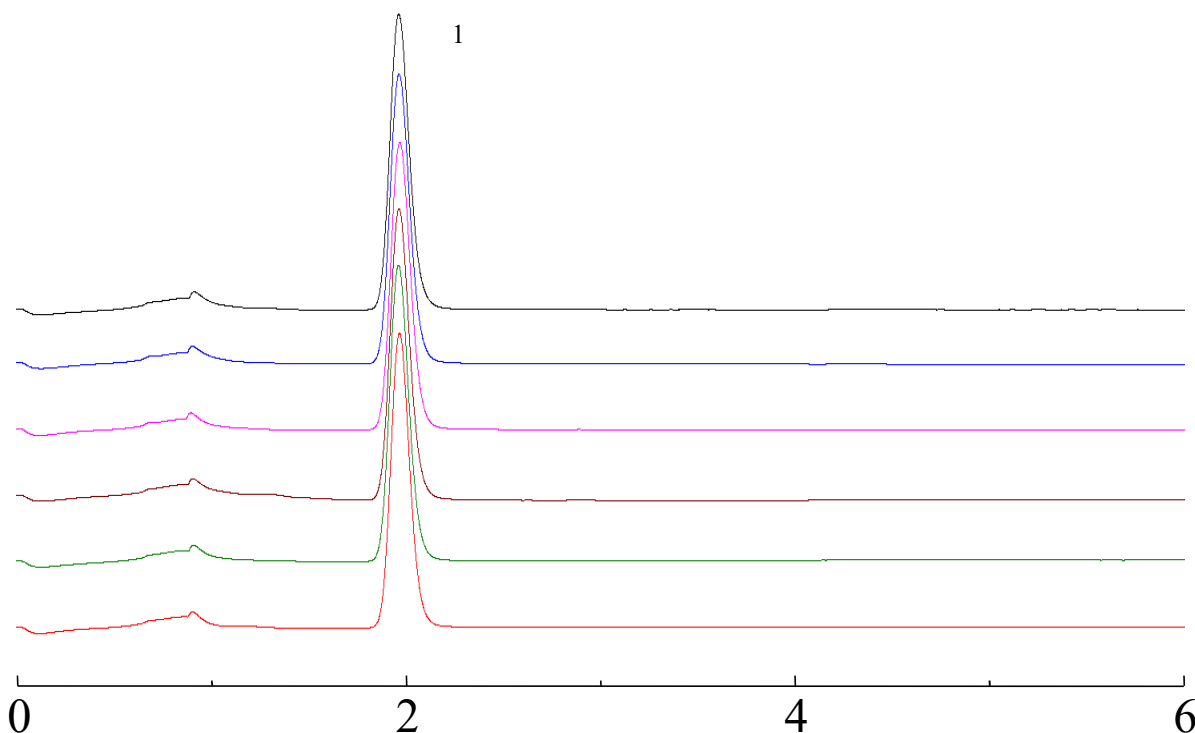
TEL: 075-621-2360 FAX: 075-602-2660

E-mail: info@shinwa-cpc.co.jp

URL: http://shinwa-cpc.co.jp/

Sunpak-A 50/80

1. Methanol



システム再現性：相対標準偏差 1.04%
 (性能基準：試験を6回繰り返す時、メタノールのピーク面積の相対標準偏差は5.0%以下)

Column:	2.1 m x 3.2 mm I.D. Glass	Sample volume:	1.0 μ L
Sample:	Methanol	Column temp.:	130°C
Carrier gas:	30 mL/min N ₂ (メタノールを約2分に検出するよう調整)	Detector:	200°C (FID)
Injection port temp.:	200°C		

■ 充填剤の仕様と価格 ■

品名	容量	価格
Sunpak-A 50/80	50 mL	23,000円

■ パックドカラムの仕様と価格 ■

品名	材質	サイズ	価格
Sunpak-A 50/80	GC2014用 ガラス	2.1 m x 3.2 mm I.D.	47,600円

GC2014用以外のガラスカラムおよび、他社機種のカラムにつきましては、別途料金になります。
 上記価格は2018年6月22日時点での価格になります。
 価格または分析相談につきましては、お問い合わせ下さい。

分析に関するご相談も承ります。

仕様及び価格は予告なしに変更をさせていただくことがございます。予めご了承ください。