

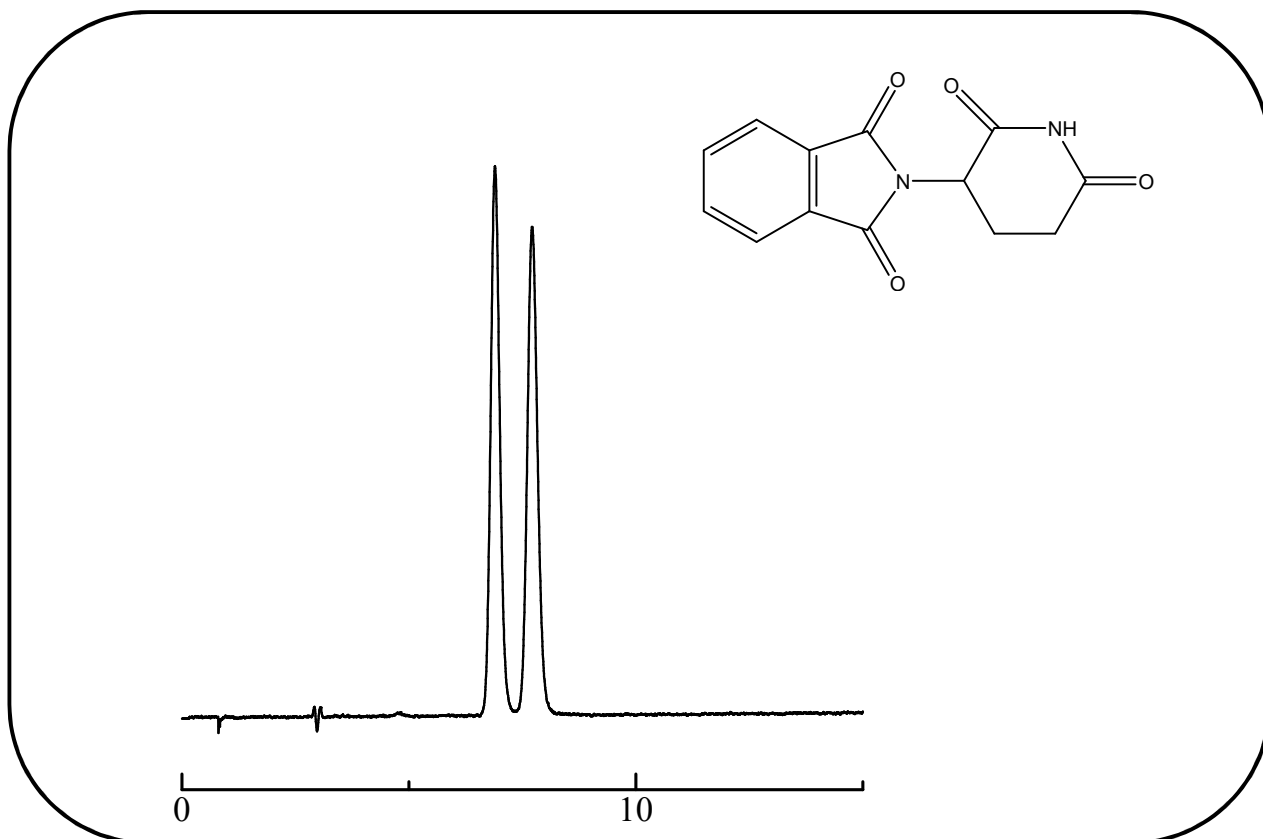
# SHINWA EXPRESS

*Application*
2018  
December

VOL. 143

## ULTRON ES-OVMを用いた Thalidomideの分析

### Thalidomide



Column: ULTRON ES-OVM (5  $\mu$ m)  
 Column size: 150 mm L x 4.6 mm I.D.  
 Mobile phase: 20 mM  $\text{KH}_2\text{PO}_4$  + 20 mM  $\text{K}_2\text{HPO}_4$  (pH 6.0)/ $\text{CH}_3\text{CN}$  = 95/5  
 Flow rate: 0.7 mL/min

Column temp.: 25°C  
 Detection: UV-218 nm  
 Sample: 200 mg/L (in water)  
 Injection vol.: 2  $\mu$ L

#### ●ULTRON ES-OVMの特長

1. ULTRON ES-OVMは光学異性体分離に適したカラムです。
2. 変性に強いタンパク質（オボムコイド）を\*リガンドとして固定相に使用しています。
3. 幅広い不斉識別能を示します。
4. 光学分割のための試料の前処理が不要です。（血漿試料を前処理なしでも分析できます。）
5. 逆相で使用できます。
6. 微量分析（数ng）が可能です。

\*リガンドとは、特定の受容体に特異的に結合する物質のことです。



## 信和化工株式会社

〒612-8307 京都市伏見区景勝町50番地2  
 TEL: 075-621-2360 FAX: 075-602-2660  
 E-mail: info@shinwa-cpc.co.jp  
 URL: http://shinwa-cpc.co.jp/

## ■分析カラムの仕様■

品名	粒子径 (μm)	カラムサイズ 長さ × 内径 (mm)
ULTRON ES-OVM	5	150 × 2.0
ULTRON ES-OVM	5	150 × 4.6
ULTRON ES-OVM	5	150 × 6.0
ULTRON ES-OVM-C	5	150 × 4.6
ULTRON ES-OVM	10	250 × 4.6
ULTRON ES-OVM Prep (分取用)	10	250 × 20.0
ULTRON ES-OVM-3	3	お問い合わせ下さい

## ■ガードカラムの仕様■

品名	粒子径 (μm)	カラムサイズ 長さ × 内径 (mm)
ULTRON ES-OVM.G	5	10 × 4.0
ULTRON ES-OVM Prep.G (分取用ガードカラム)	10	15 × 8.0
ULTRON ES-OVM (ガードカートリッジ2個入)	5	5 × 2.0
ガードカートリッジ用ホルダー (アダプタ付き)	5 × 2.0 mmカラム用	
ULTRON ES-OVM (ガードカートリッジ2個入)	5	10 × 4.6
ガードカートリッジ用ホルダー (アダプタ付き)	10 × 4.6 mmカラム用	

### ●カラム保護 (ガードカラムの推奨)

分析カラムと一緒にガードカラムを使用することで分析カラムを保護し、カラム寿命を延ばすことができます。特に、夾雑物の多いサンプルを分析する場合にはガードカラムの使用が有効となります。頻繁にガードカラムを交換する場合には、カートリッジタイプもごございます。ガードカラムは分析カラムの内径と同じサイズか少し小さいものをご使用ください。

### ●「ULTRON ES-OVM-3」

- ・ 3 μmの充填剤の使用で、より高分離、高理論段数が得られます。
- ・ 高い理論段数を保ったまま分析時間を大幅に短縮できます。
- ・ LC/MSでも使用可能です。



分析相談、カラムスクリーニング、デモカラムの相談も承ります。

仕様及び価格は予告なしに変更をさせていただく場合がございます。予めご了承ください。