

SHINWA EXPRESS

*Application*2019
February

VOL. 148

Shinwasorbを用いたオルトジクロロベンゼンの分析

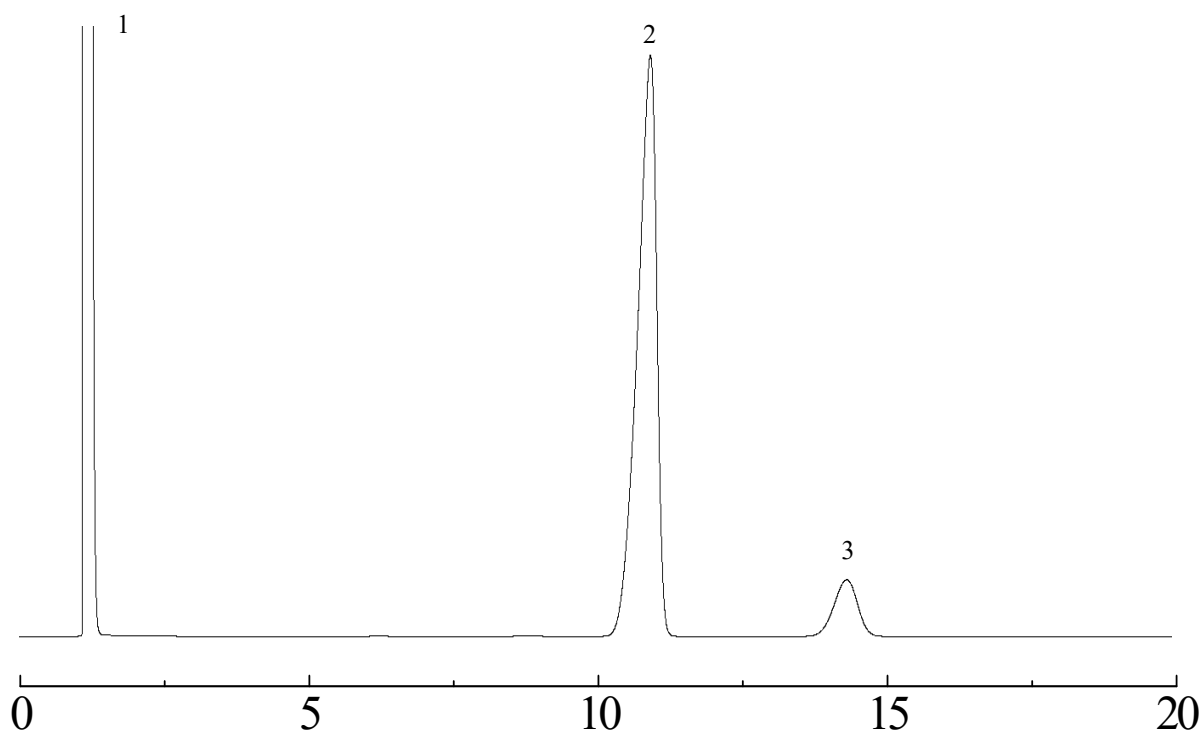
～定量法～

オルトジクロロベンゼンは、有機塩素系の殺虫剤成分です。

今回は、「殺虫剤指針 オルトジクロロベンゼン」に準じ、Shinwasorb担体を用いたパックドカラムの分析例をご紹介します。

PEG20M-TPA 2.5% Shinwasorb-U 60/80

1. Acetone
2. o-dichlorobenzene
3. m-bromochlorobenzene

**システム適合性**

システム性能：分離度5.0

(性能基準はオルトジクロロベンゼン、m-ブロモクロロベンゼンの順に溶出し、その分離度は3.0以上)

Column: 3.1 m x 3.2 mm I.D. Glass
Sample: o-dichlorobenzene, m-bromochlorobenzene in acetone
Column temp.: 115°C
Carrier gas: 39 mL/min N₂ (o-dichlorobenzeneを約11分に検出するよう調整)

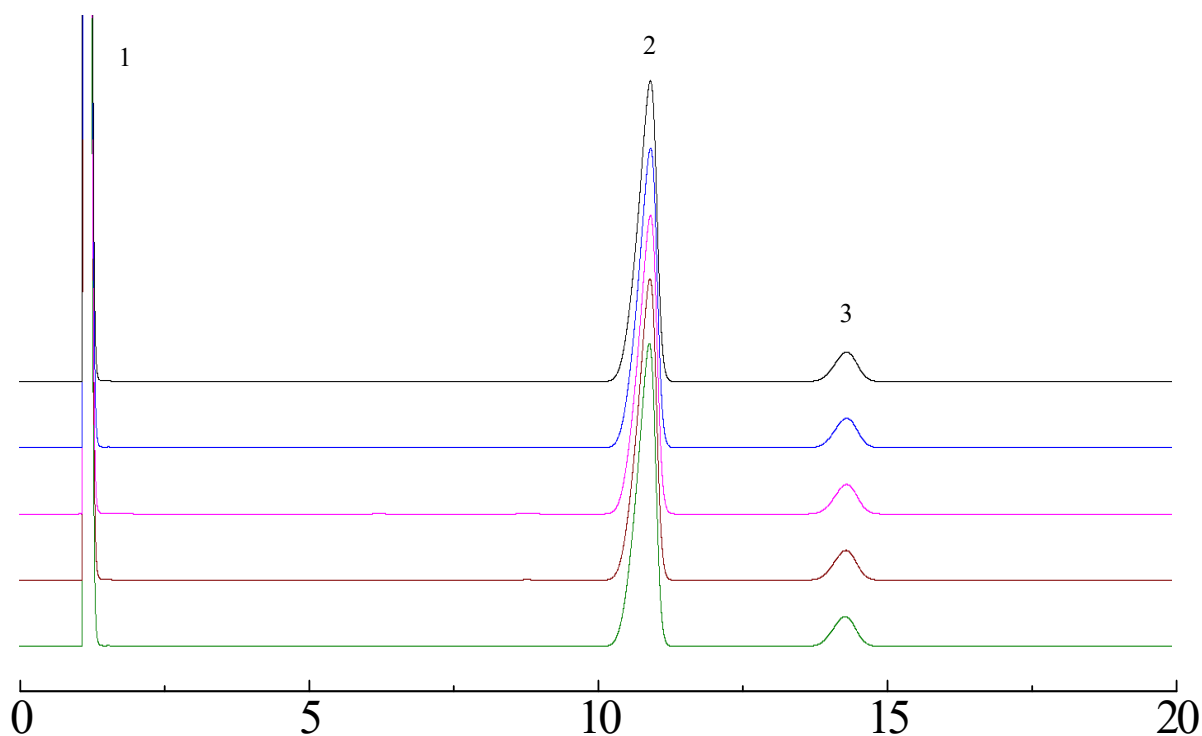
Sample volume: 2.0 µL
Detector: FID 200°C
Injection port temp.: 200°C

**信和化工株式会社**

〒612-8307 京都市伏見区景勝町50番地2
TEL: 075-621-2360 FAX: 075-602-2660
E-mail: info@shinwa-cpc.co.jp
URL: http://shinwa-cpc.co.jp/

PEG20M-TPA 2.5% Shinwasorb-U 60/80

1. Acetone
2. o-dichlorobenzene
3. m-bromochlorobenzene



システム適合性

システム再現性：相対標準偏差 0.33%

(性能基準：試験を5回繰り返す時、*m*-ブromoklorobenzeneのピーク面積に対する
オルトジクロロベンゼンのピーク面積の比の相対標準偏差は1.0%以下)

Column: 3.1 m x 3.2 mm I.D. Glass
 Sample: o-dichlorobenzene, m-bromochlorobenzene in acetone
 Column temp.: 115°C
 Carrier gas: 39 mL/min N₂ (o-dichlorobenzeneを約11分に検出するよう調整)

Sample volume: 2.0 µL
 Detector: FID 200°C
 Injection port temp.: 200°C

■ 充填剤の仕様と価格 ■

| 品名 | 容量 | 価格 |
|------------------------------------|------|---------|
| PEG20M-TPA 2.5% Shinwasorb-U 60/80 | 25 g | 17,600円 |

■ パックドカラムの仕様と価格 ■

| 品名 | 材質 | サイズ | 価格 |
|------------------------------------|----------------|---------------------|---------|
| PEG20M-TPA 2.5% Shinwasorb-U 60/80 | GC2014用 ガラス | 3.1 m x 3.2 mm I.D. | 48,000円 |

GC2014用以外のガラスカラムおよび、他社機種のカラムにつきましては、別途料金になります。
 上記価格は2019年2月24日時点での価格になります。
 価格または分析相談につきましては、お問い合わせ下さい。

分析に関するご相談も承ります。

仕様及び価格は予告なしに変更をさせていただくことがございます。予めご了承ください。