

# SHINWA EXPRESS

*Application*2019  
A p r i l

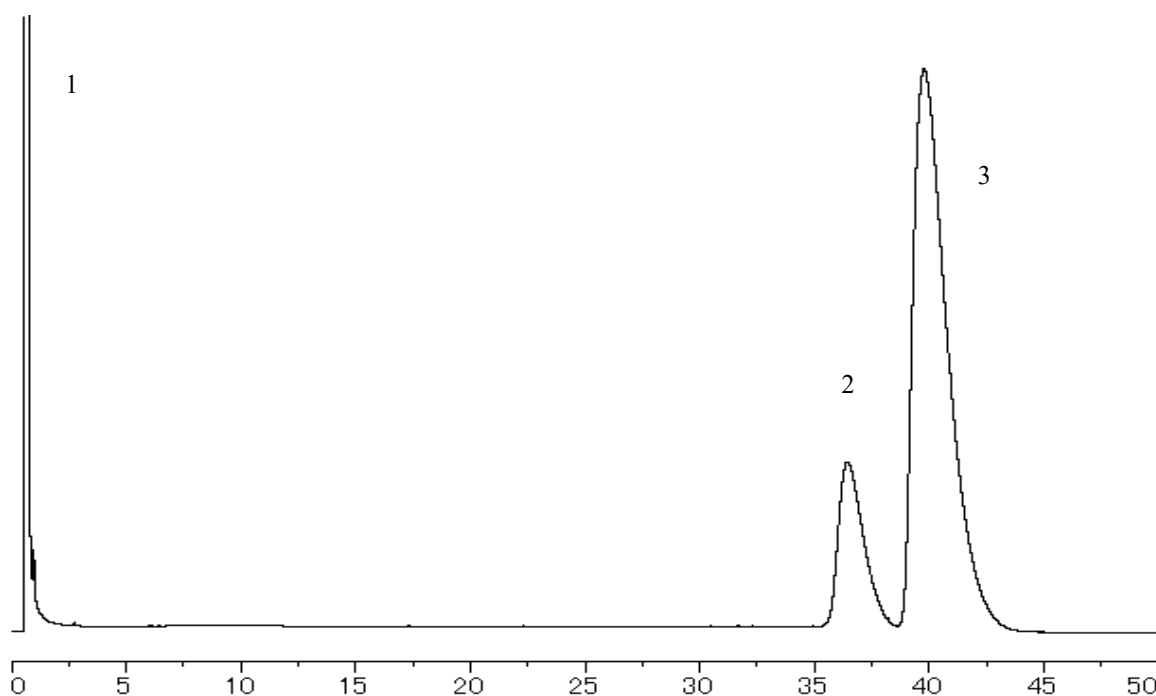
VOL. 152

## Shinwasorbを用いたアレスリンの分析 ～その2～ ～異性体比～

「殺虫剤指針 アレスリン」に準じ、Shinwasorb担体を用いたパッキドカラムの分析例をご紹介します。

Silicone DC QF-1 2.5% Shinwasorb-U 80/100

1. Acetone
2. cis-Allethrin
3. trans-Allethrin



### カラムの選定

カラム性能：分離度1.41

(性能基準はアレスリンの2つのピークの間隔が1.3以上)

Column:	2.1 m x 3.2 mm I.D. Glass	Sample volume:	1.0 $\mu$ L
Sample:	Acetone, cis-Allethrin, trans-Allethrin	Detector:	FID 200°C
Column temp.:	165°C	Injection port temp.:	200°C
Carrier gas:	45 mL/min N <sub>2</sub> (Allethrinの2つのピークのうちに後に溶出するピークを約40分に検出するよう調整)		



## 信和化工株式会社

〒612-8307 京都市伏見区景勝町50番地2  
TEL: 075-621-2360 FAX: 075-602-2660  
E-mail: info@shinwa-cpc.co.jp  
URL: http://shinwa-cpc.co.jp/

■ 充填剤の仕様と価格 ■

品名	容量	価格
Silicone DC QF-1 2.5% Shinwasorb-U 80/100	25 g	16,900円

■ パックドカラムの仕様と価格 ■

品名	材質	サイズ	価格
Silicone DC QF-1 2.5% Shinwasorb-U 80/100	GC2014用 ガラス	2.1 m x 3.2 mm I.D.	45,500円

GC2014用以外のガラスカラムおよび、他社機種のカラムにつきましては、別途料金になります。  
上記価格は2019年4月24日時点での価格になります。  
価格または分析相談につきましては、お問い合わせ下さい。

分析に関するご相談も承ります。

仕様及び価格は予告なしに変更をさせていただく場合がございます。予めご了承ください。