

SHINWA EXPRESS

Application

2019
M a y

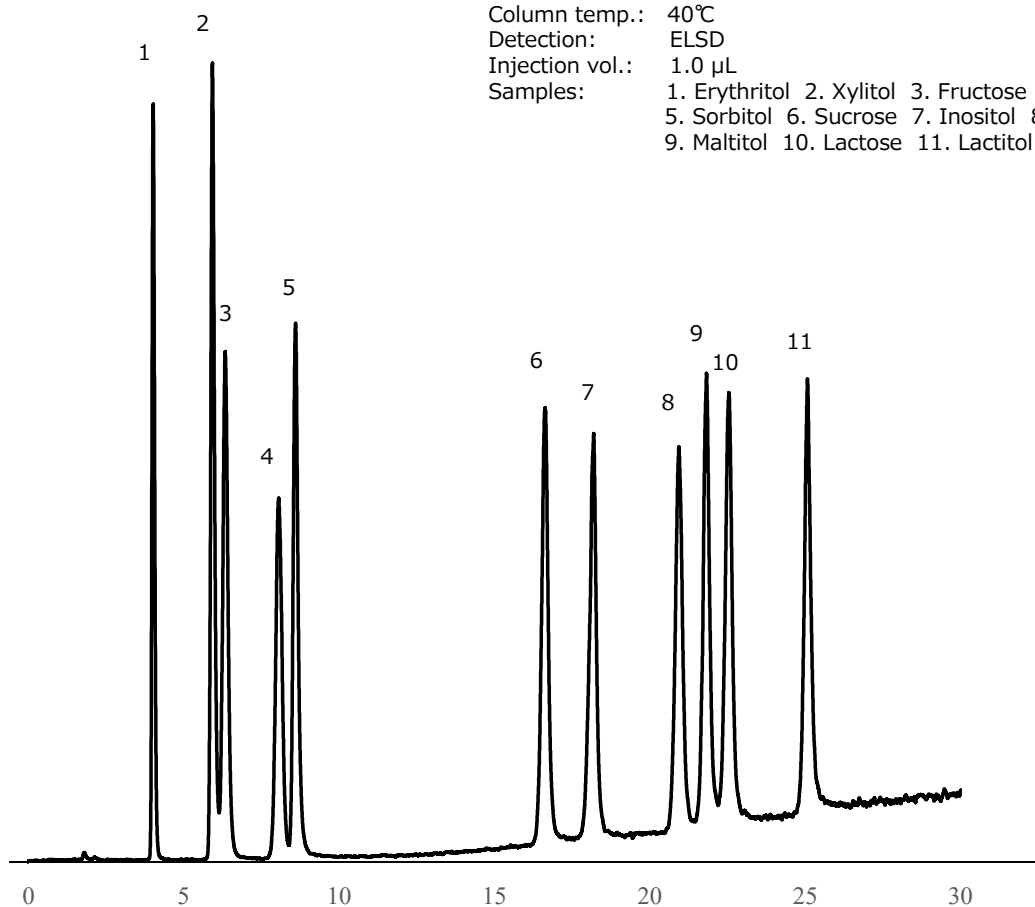
V O L. 153

ULTRON AF-HILIC-CD (HT) を用いた 糖類および甘味料の一斉分析

Column: ULTRON AF-HILIC-CD (HT) (2 μ m)
 Column size: 150 mm x 2.0 mm I.D.
 Mobile phase: A 100 mM CH₃CO₂NH₄ (pH 6.8)/CH₃CN = 10/90 (v/v)
 B 100 mM CH₃CO₂NH₄ (pH 6.8)/CH₃CN = 70/30 (v/v)
 Flow rate: 0.32 mL/min
 Gradient: 35 minutes gradient, 90% - 80%
 with 15 minutes re-equilibration

Time (min)	Profile	
	%A	%B
0.00	100	0
35.00	83	17
35.01	100	0
50.00	100	0

Column temp.: 40°C
 Detection: ELSD
 Injection vol.: 1.0 μ L
 Samples: 1. Erythritol 2. Xylitol 3. Fructose 4. Glucose
 5. Sorbitol 6. Sucrose 7. Inositol 8. Maltose
 9. Maltitol 10. Lactose 11. Lactitol



■ ULTRON AF-HILICシリーズカラムの仕様 ■

品名	粒子径 (μm)	カラムサイズ 長さ × 内径 (mm)
ULTRON AF-HILIC-CD (HT)	2	50 × 2.0
		100 × 2.0
		150 × 2.0
ULTRON AF-HILIC-CD	5	100 × 2.0
		150 × 2.0
		100 × 4.6
		150 × 4.6
		250 × 4.6
ULTRON AF-HILIC-DA	5	100 × 2.0
		150 × 2.0
		100 × 4.6
		150 × 4.6
		250 × 4.6

※ その他のカラムサイズに関しては、お問い合わせください



分析に関するご相談も承ります。

仕様及び価格は予告なしに変更をさせていただくことがございます。予めご了承ください。