

SHINWA EXPRESS

*Application*2019
M a y

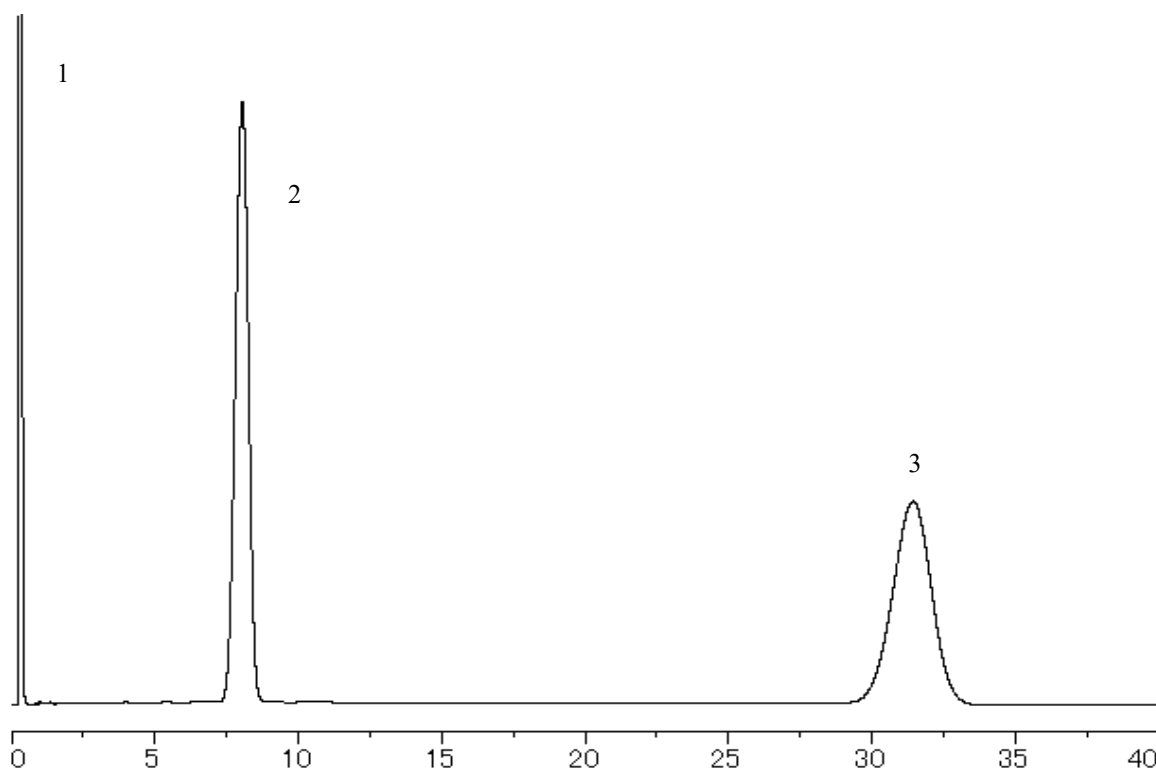
VOL. 154

Shinwasorbを用いたアレスリンの分析 ～その3～ ～定量法～

「殺虫剤指針 アレスリン」に準じ、Shinwasorb担体を用いたパッキドカラムの分析例をご紹介します。

Diethyleneglycol Succinate (DEGS) 2.5%
Shinwasorb-U 80/100

1. Acetone
2. Allethrin
3. Di(2-ethylhexyl) phthalate



カラムの選定

カラム性能：分離度14.2

(性能基準はアレスリン、フタル酸ジ-2-エチルヘキシルの順に溶出し、その分離度は5.0以上)

Column: 1.1 m x 3.2 mm I.D. Glass
Sample: Acetone, Allethrin, Di(2-ethylhexyl) phthalate
Column temp.: 200°C
Carrier gas: 36 mL/min N₂ (Allethrinを約8分に検出するよう調整)

Sample volume: 1.0 µL
Detector: FID 230°C
Injection port temp.: 230°C



信和化工株式会社

〒612-8307 京都市伏見区景勝町50番地2
TEL: 075-621-2360 FAX: 075-602-2660
E-mail: info@shinwa-cpc.co.jp
URL: http://shinwa-cpc.co.jp/

■ 充填剤の仕様と価格 ■

| 品名 | 容量 | 価格 |
|---|------|---------|
| Diethyleneglycol Succinate (DEGS) 2.5% Shinwasorb-U 80/100 | 25 g | 16,900円 |

■ パックドカラムの仕様と価格 ■

| 品名 | 材質 | サイズ | 価格 |
|---|----------------|---------------------|---------|
| Diethyleneglycol Succinate (DEGS) 2.5% Shinwasorb-U 80/100 | GC2014用 ガラス | 1.1 m x 3.2 mm I.D. | 34,100円 |

GC2014用以外のガラスカラムおよび、他社機種のカラムにつきましては、別途料金になります。
上記価格は2019年5月24日時点での価格になります。
価格または分析相談につきましては、お問い合わせ下さい。

分析に関するご相談も承ります。

仕様及び価格は予告なしに変更をさせていただくことがございます。予めご了承ください。