

<h1>SHINWA EXPRESS</h1>	Application	2019
		J u n e
		VOL. 156

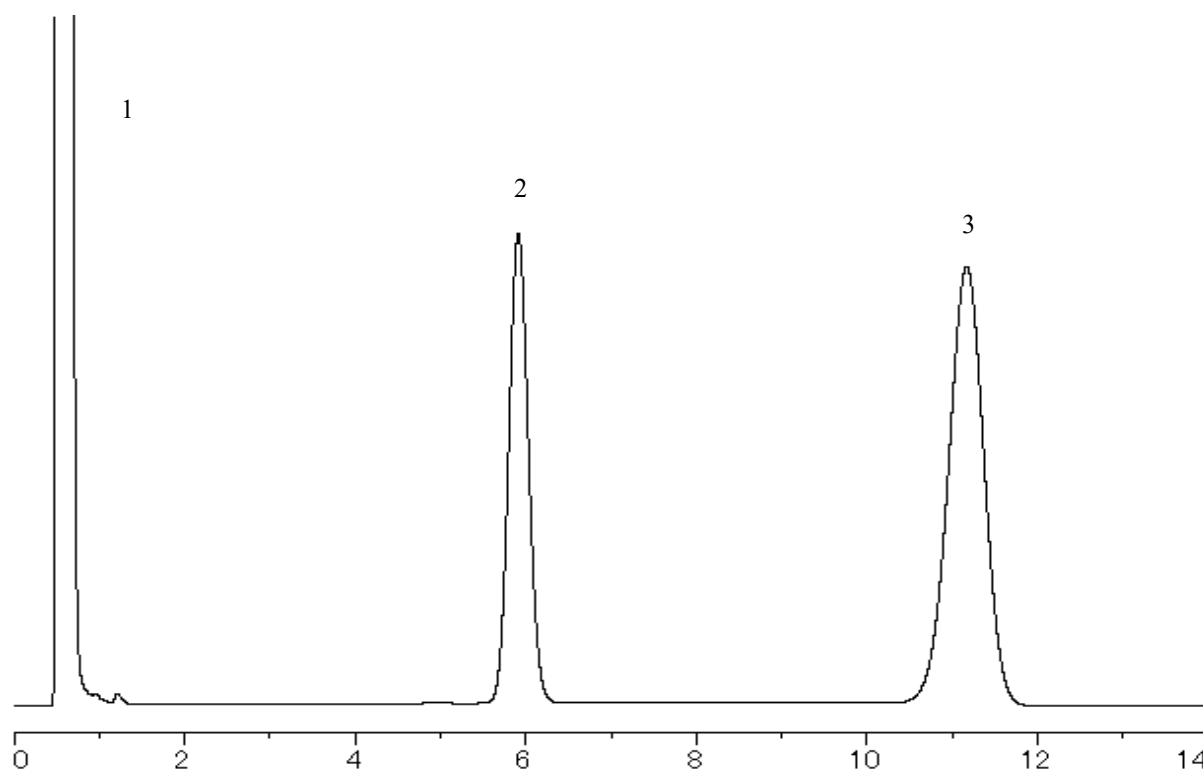
Shinwasorbを用いたジクロロボスの分析

～ 定量法 ～

ジクロロボスは、有機リン系の殺虫剤です。
 今回は、「殺虫剤指針 ジクロロボス」に準じ、Shinwasorb担体を用いた
 パックドカラムの分析例をご紹介します。

Silicone DC-550 10% Shinwasorb-S 60/80

1. Acetone
2. Dichlorvos
3. 1-chloronaphthalene



システム適合性

システム性能：分離度 8.9

(性能基準はジクロロボス、1-クロロナフタレンの順に溶出し、その分離度は3.0以上)

Column: 2.1 m x 3.2 mm I.D. Glass
 Sample: dichlorvos, 1-chloronaphthalene in acetone
 Column temp.: 180°C
 Carrier gas: 40 mL/min N₂ (dichlorvosを約6分に検出するよう調整)

Sample volume: 2.0 μL
 Detector: FID 230°C
 Injection port temp.: 230°C

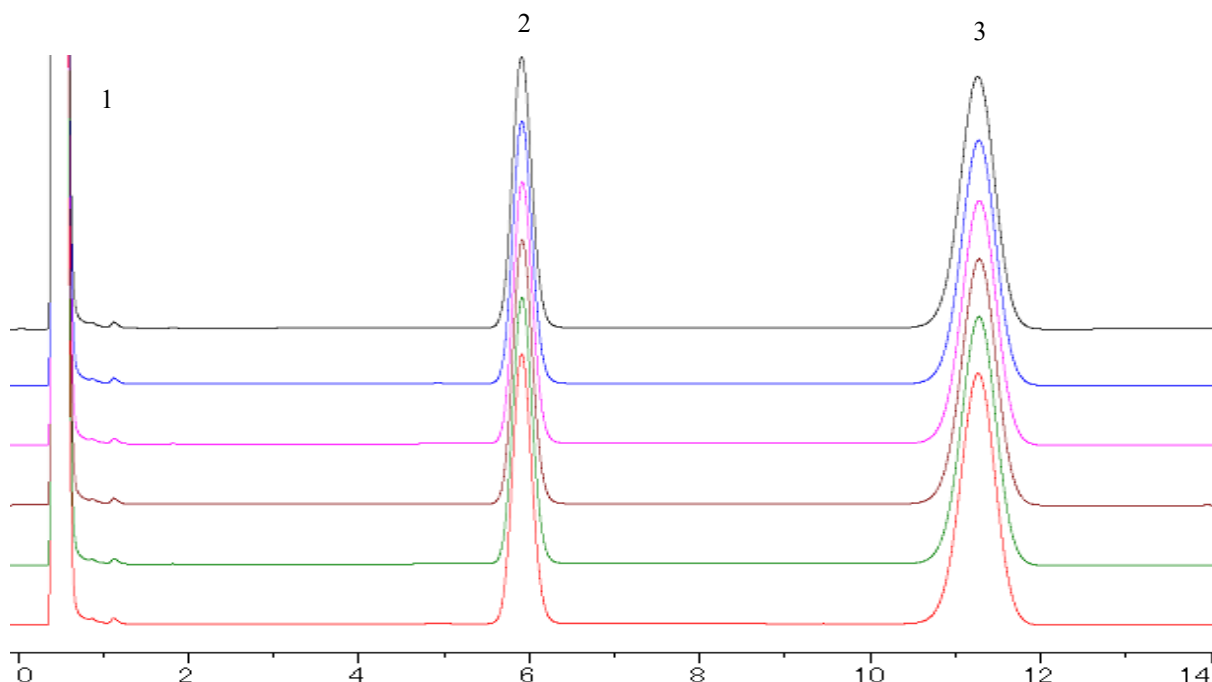


信和化工株式会社

〒612-8307 京都市伏見区景勝町50番地2
 TEL: 075-621-2360 FAX: 075-602-2660
 E-mail: info@shinwa-cpc.co.jp
 URL: http://shinwa-cpc.co.jp/

Silicone DC-550 10% Shinwasorb-S 60/80

1. Acetone
2. Dichlorvos
3. 1-chloronaphthalene



システム適合性

システム再現性：相対標準偏差 0.24%

(性能基準：試験を6回繰り返す時、1-クロロナフタレンのピーク面積に対するジクロロボスのピーク面積の比の相対標準偏差は2.0%以下)

Column: 2.1 m x 3.2 mm I.D. Glass
 Sample: dichlorvos, 1-chloronaphthalene in acetone
 Column temp.: 180°C
 Carrier gas: 40 mL/min N₂ (dichlorvosを約6分に検出するよう調整)

Sample volume: 2.0 μL
 Detector: FID 230°C
 Injection port temp.: 230°C

充填剤の仕様と価格

品名	容量	価格
Silicone DC-550 10% Shinwasorb-S 60/80	25 g	15,100円

パックドカラムの仕様と価格

品名	材質	サイズ	価格
Silicone DC-550 10% Shinwasorb-S 60/80	GC2014用 ガラス	2.1 m x 3.2 mm I.D.	41,700円

GC2014用以外のガラスカラムおよび、他社機種のカラムにつきましては、別途料金になります。
 上記価格は2019年6月24日時点での価格になります。
 価格または分析相談につきましては、お問い合わせ下さい。

分析に関するご相談も承ります。

仕様及び価格は予告なしに変更をさせていただくことがございます。予めご了承ください。