

## GC Packed column

<h1>SHINWA EXPRESS</h1>	Application	2019 J u l y
		VOL. 158

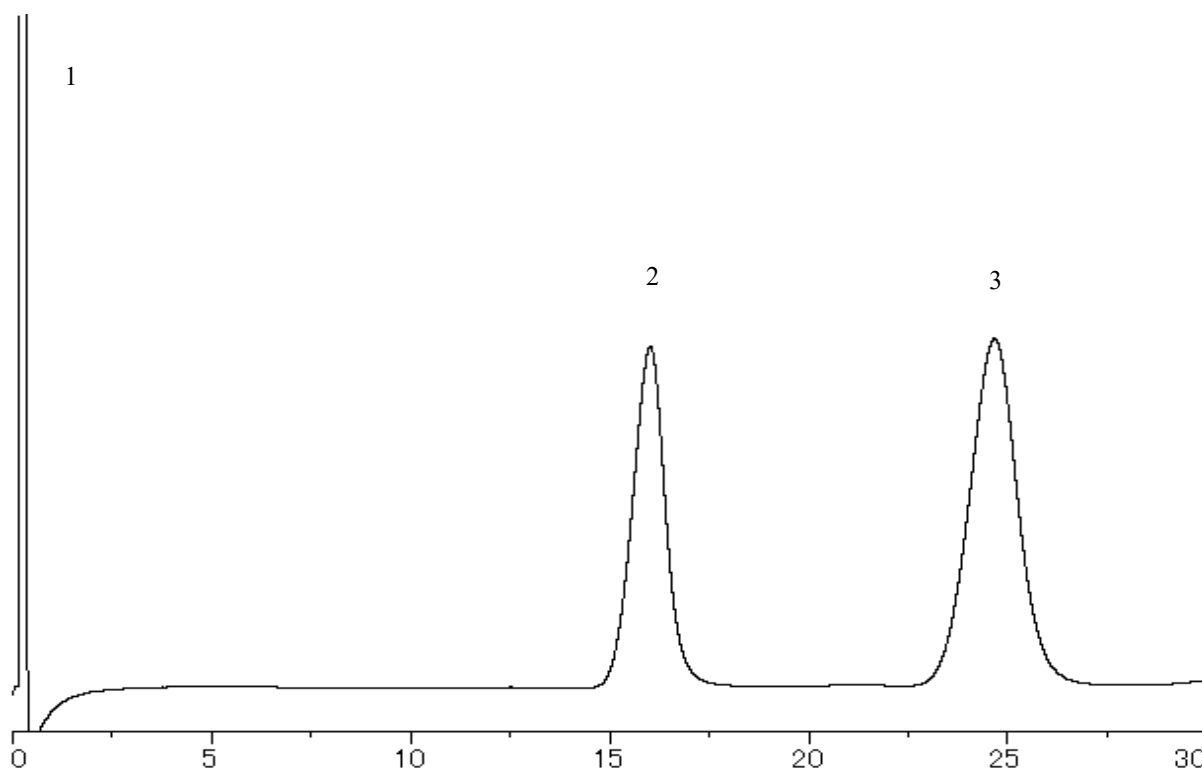
## Shinwasorbを用いたフェニトロチオンの分析

～定量法～

フェニトロチオンは、有機リン系の殺虫剤です。  
今回は、「殺虫剤指針 フェニトロチオン」に準じ、Shinwasorb担体を用いたパッキングカラムの分析例をご紹介します。

Polyphenyl Ether (5 rings) 1.5%  
Shinwasorb-S 100/120

1. Chloroform  
2. Fenitrothion  
3. Fluoranthene



### カラムの選定

カラム性能：分離度 4.5

(性能基準はフェニトロチオン、フルオランテンの順に溶出し、その分離度は4.0以上)

Column: 1.1 m x 3.2 mm I.D. Glass  
Sample: fenitrothion, fluoranthene in chloroform  
Column temp.: 195°C  
Carrier gas: 55 mL/min N<sub>2</sub> (fenitrothionを約16分に検出するよう調整)

Sample volume: 2.0 µL  
Detector: FID 230°C  
Injection port temp.: 230°C



信和化工株式会社

〒612-8307 京都市伏見区景勝町50番地2  
TEL: 075-621-2360 FAX: 075-602-2660  
E-mail: info@shinwa-cpc.co.jp  
URL: http://shinwa-cpc.co.jp/

■ 充填剤の仕様と価格 ■

品名	容量	価格
Polyphenyl Ether (5 rings) 1.5% Shinwasorb-S 100/120	25 g	26,400円

■ パックドカラムの仕様と価格 ■

品名	材質	サイズ	価格
Polyphenyl Ether (5 rings) 1.5% Shinwasorb-S 100/120	GC2014用 ガラス	1.1 m x 3.2 mm I.D.	43,600円

GC2014用以外のガラスカラムおよび、他社機種のカラムにつきましては、別途料金になります。  
上記価格は2019年7月24日時点での価格になります。  
価格または分析相談につきましては、お問い合わせ下さい。

分析に関するご相談も承ります。

仕様及び価格は予告なしに変更をさせていただく場合がございます。予めご了承ください。