

SHINWA EXPRESS

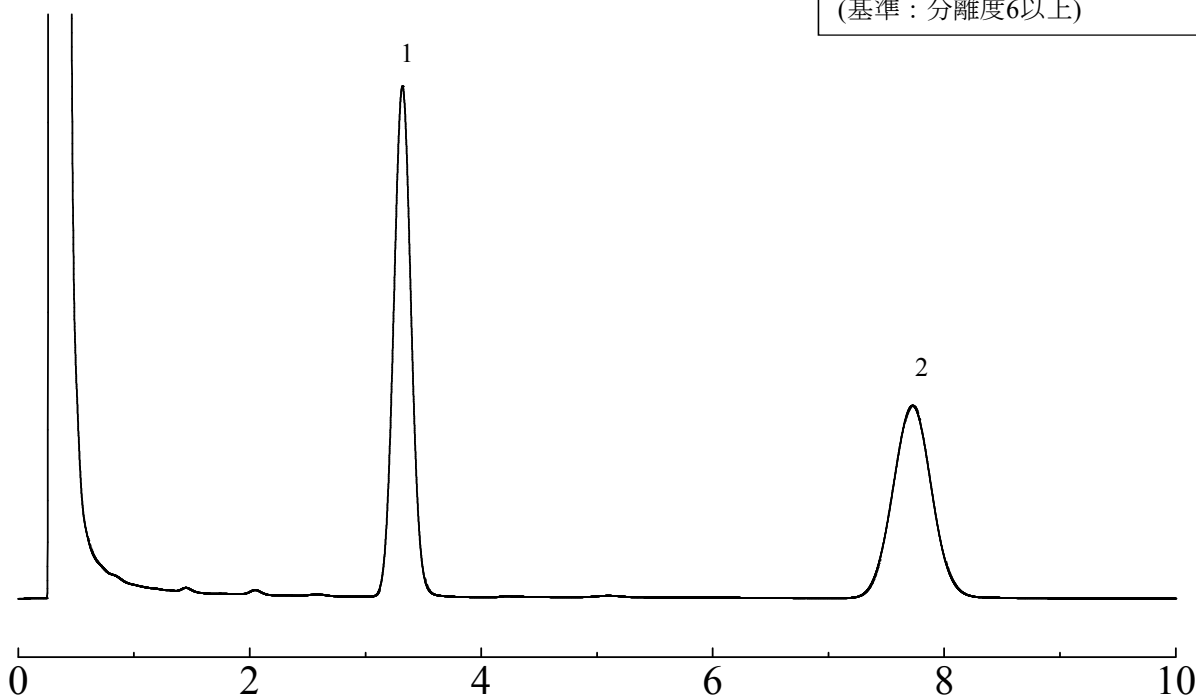
*Application*2015
December

VOL. 74

Shinwasorb を用いたアヘンアルカロイド・スコポラミンの分析

アヘンアルカロイド・スコポラミンは、鎮痛薬、麻酔前投薬として使用されています。今回は、「日本薬局方（J P）」に準じ、Shinwasorb担体を用いたパッキドカラムでアヘンアルカロイド・スコポラミンを分析しました。

Silicone OV-17 1% Shinwasorb-S 60/80



Column: 1.6 m x 3.2 mm I.D. Glass
Sample: スコポラミン臭化水素酸塩/臭化水素酸ホマトロピン
Column temp.: 210°C
Injection port temp.: 250°C

Sample volume: 2.0 µL
Carrier gas: 45 mL/min N₂
Detector: FID 250°C

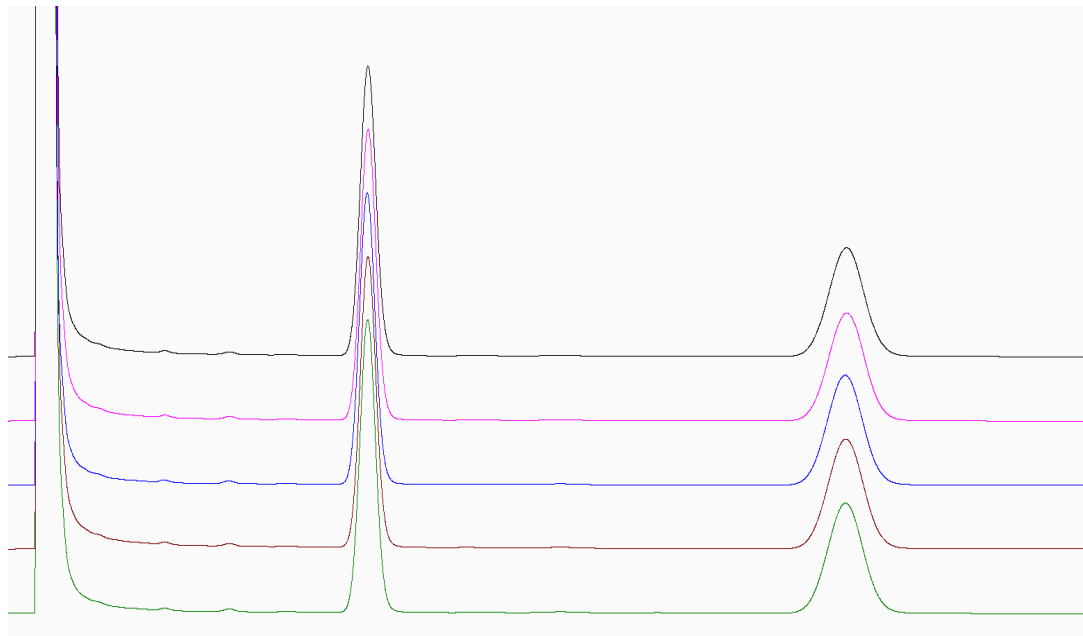
**信和化工株式会社**

〒612-8307 京都市伏見区景勝町50番地2
TEL: 075-621-2360 FAX: 075-602-2660
E-mail: info@shinwa-cpc.co.jp
URL: http://shinwa-cpc.co.jp/

■ システムの再現性試験 ■

Silicone OV-17 1% Shinwasorb-S 60/80

1. 臭化水素酸ホマトロピン
 2. スコポラミン
- ピーク面積比の相対標準偏差 0.21%
(基準：ピーク面積比の相対標準偏差 2.0%以下)



Column:	1.6 m x 3.2 mm I.D. Glass	Sample volume:	2.0 μL
Sample:	スコポラミン臭化水素酸塩/臭化水素酸ホマトロピン	Carrier gas:	45 mL/min N ₂
Column temp.:	210°C	Detector:	FID 250°C
Injection port temp.:	250°C		

■ 充填剤の仕様と価格 ■

品名	容量	価格
Silicone OV-17 1% Shinwasorb-S 60/80	25 g	19,000円

■ パックドカラムの仕様と価格 ■

品名	材質	サイズ	価格
Silicone OV-17 1% Shinwasorb-S 60/80	GC2014用 ガラス	1.6 m x 3.2 mm I.D.	43,500円

GC2014用以外のガラスカラムおよび、他社機種のカラムにつきましては、別途料金になります。
上記価格は2015年12月24日時点での価格になります。
価格または分析相談につきましては、お問い合わせ下さい。

分析に関するご相談も承ります。

仕様及び価格は予告なしに変更をさせていただくことがございます。予めご了承ください。