

无机气体分析专用填充柱

SHINCARBON ST

Fits all GC models

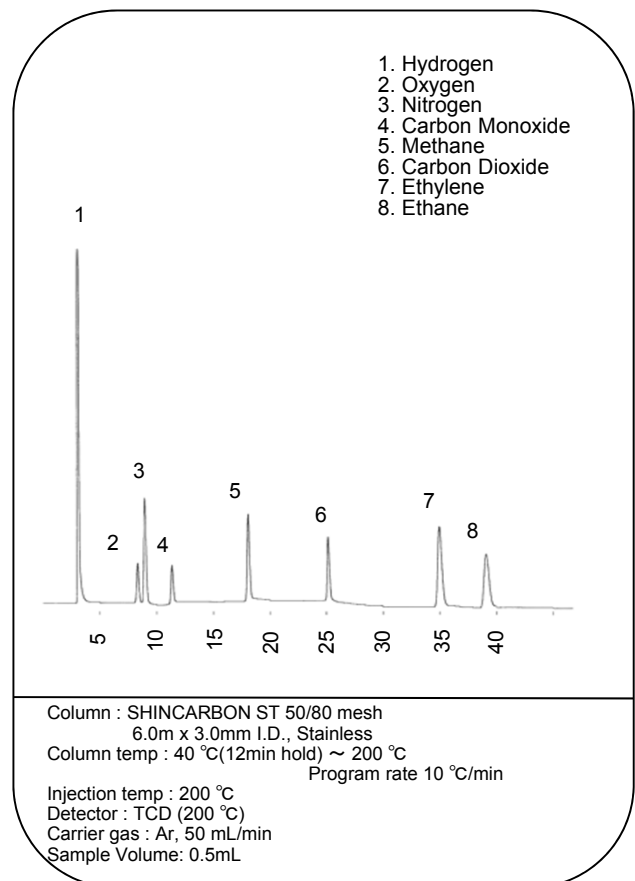
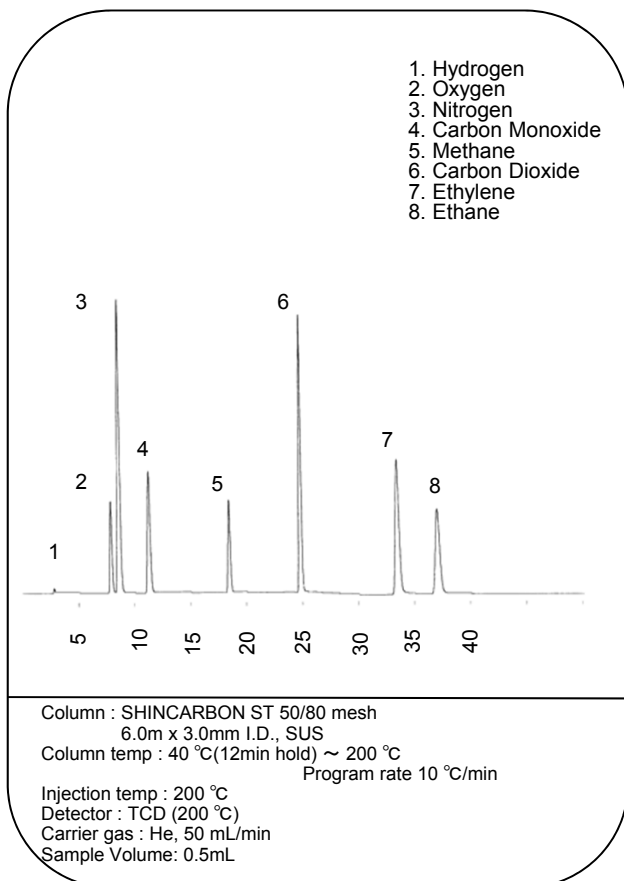


『SHINCARBON ST』是对碳施加过特殊处理的，具有Molecular Sieve和Porapak Q的长处的，划时代的无机气体分析专用填料。

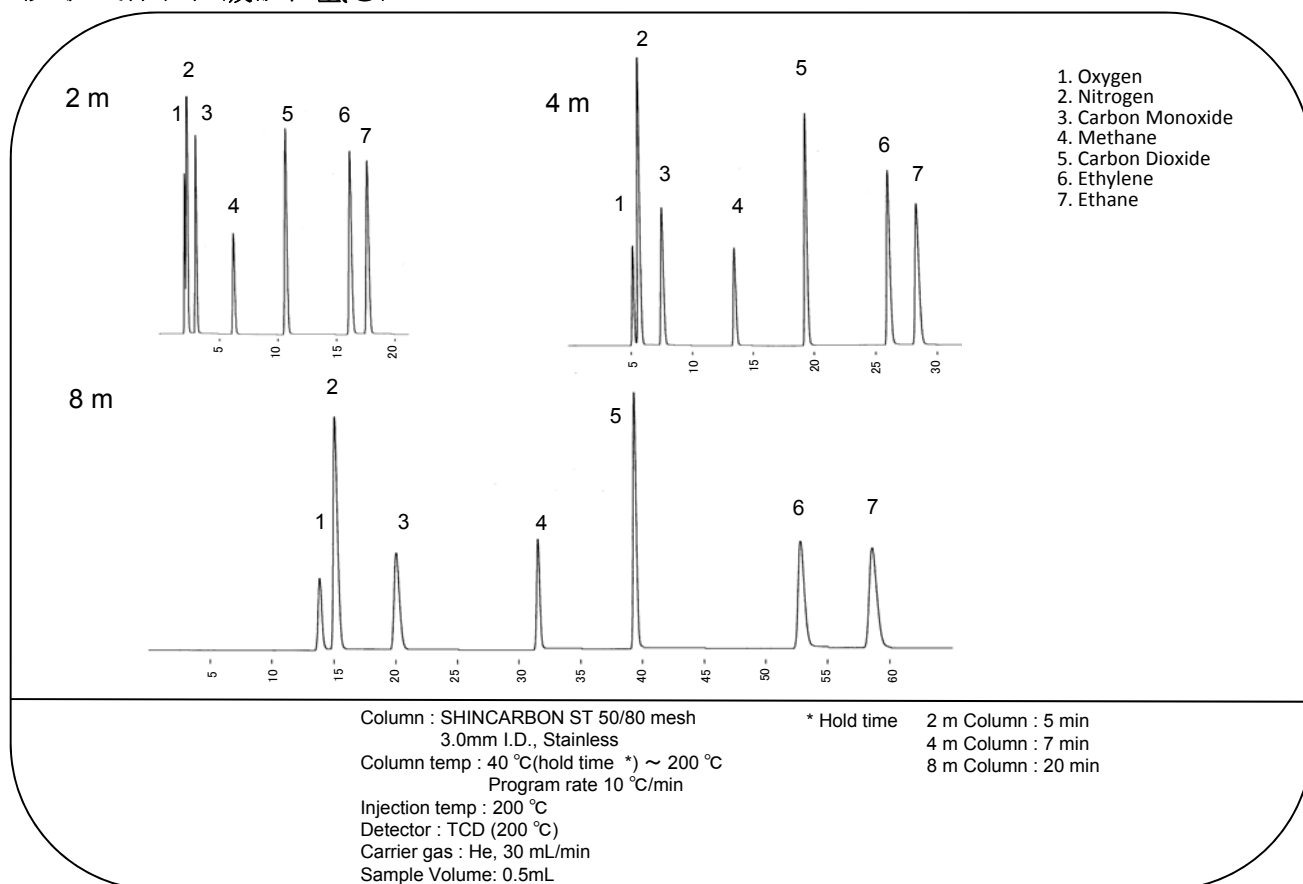
特 長

- 用一根色谱柱可以同时分析H₂、O₂、CO、CH₄、CO₂、N₂O、C₂H₂、C₂H₄、C₂H₆。
- 即使注入含水样品，水分的色谱峰也不会检测出来。此外，湿气的存在，不会导致色谱柱劣化。当提升柱温时，可以赶出柱内剩余水分。
- 按照分析目的，色谱柱的长度可以连接到二米和四米、六米、八米。

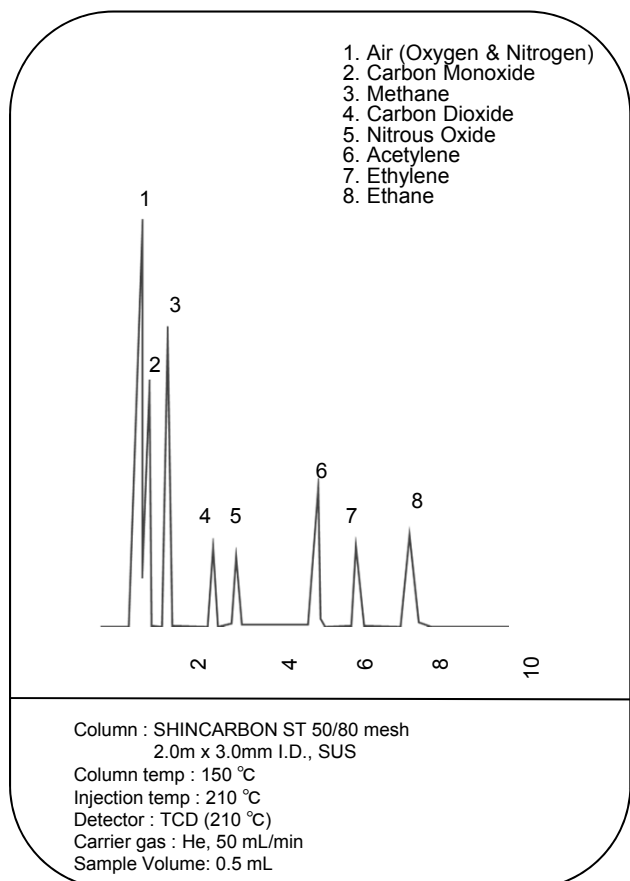
Inorganic Gases and Lower Hydrocarbons 无机气体和低级碳化氢 ①)



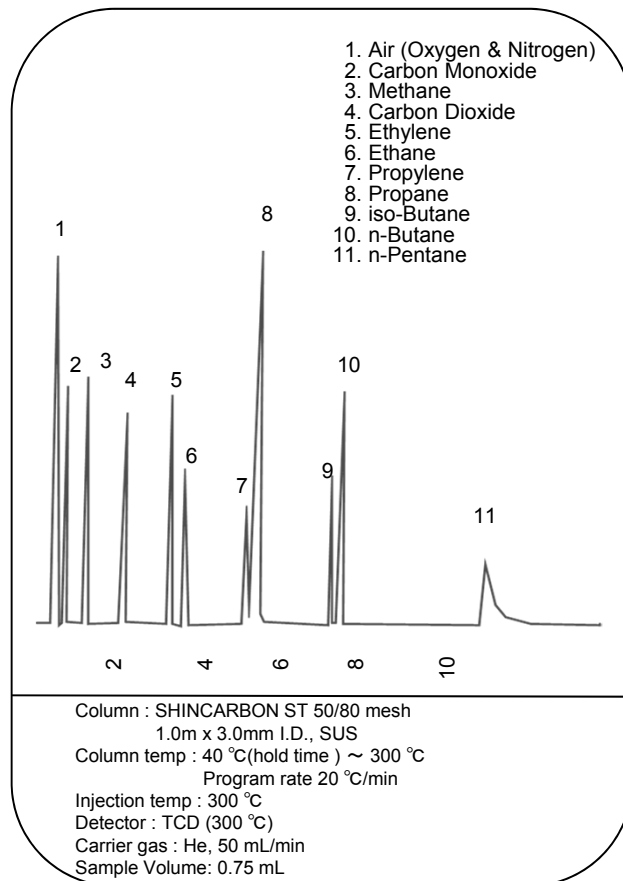
Inorganic Gases and Lower Hydrocarbons
(无机气体和低级碳化氢②)



Lower Hydrocarbons (Acetylene & Ethylene)
(乙炔和乙烯的分离)



Inorganic Gases and Lower Hydrocarbons
(无机气体和低级碳化氢③)



产品信息

For Shimadzu GC Models

色谱柱名称	色谱柱管材质	色谱柱尺寸
Shincarbon-ST 50/80	Stainless Steel	1.0 m x 3.0 mm
Shincarbon-ST 50/80	Stainless Steel	2.0 m x 3.0 mm
Shincarbon-ST 50/80	Stainless Steel	4.0 m (2.0 m x 2) x 3.0 mm
Shincarbon-ST 50/80	Stainless Steel	6.0 m (2.0 m x 3) x 3.0 mm
Shincarbon-ST 50/80	Stainless Steel	8.0 m (2.0 m x 4) x 3.0 mm
Shimalite-Q 100/180 (标准色谱柱)	Stainless Steel	0.5 m x 3.0 mm

For Agilent GC Models

色谱柱名称	色谱柱管材质	色谱柱尺寸
Shincarbon-ST 50/80	Stainless Steel	1.0 m x 2.2 mm x 1/8"
Shincarbon-ST 50/80	Stainless Steel	2.0 m x 2.2 mm x 1/8"
Shincarbon-ST 50/80	Stainless Steel	4.0 m x 2.2 mm x 1/8"
Shincarbon-ST 50/80	Stainless Steel	6.0 m x 2.2 mm x 1/8"
Shincarbon-ST 50/80	Stainless Steel	8.0 m x 2.2 mm x 1/8"

For Other GC Models

联系我们

本公司秉承不断改良产品之宗旨, 如产品规格有变动, 恕不另行通知。

**信和化工株式会社**

〒612-8307

日本京都府京都市伏見区景胜町50番地2

TEL: +81-(0)75-621-2360 FAX: +81-(0)75-602-2660

URL: <http://shinwa-cpc.co.jp/>E-mail: info@shinwa-cpc.co.jp