

SHINWA EXPRESS

Application

 2015
August

VOL. 66

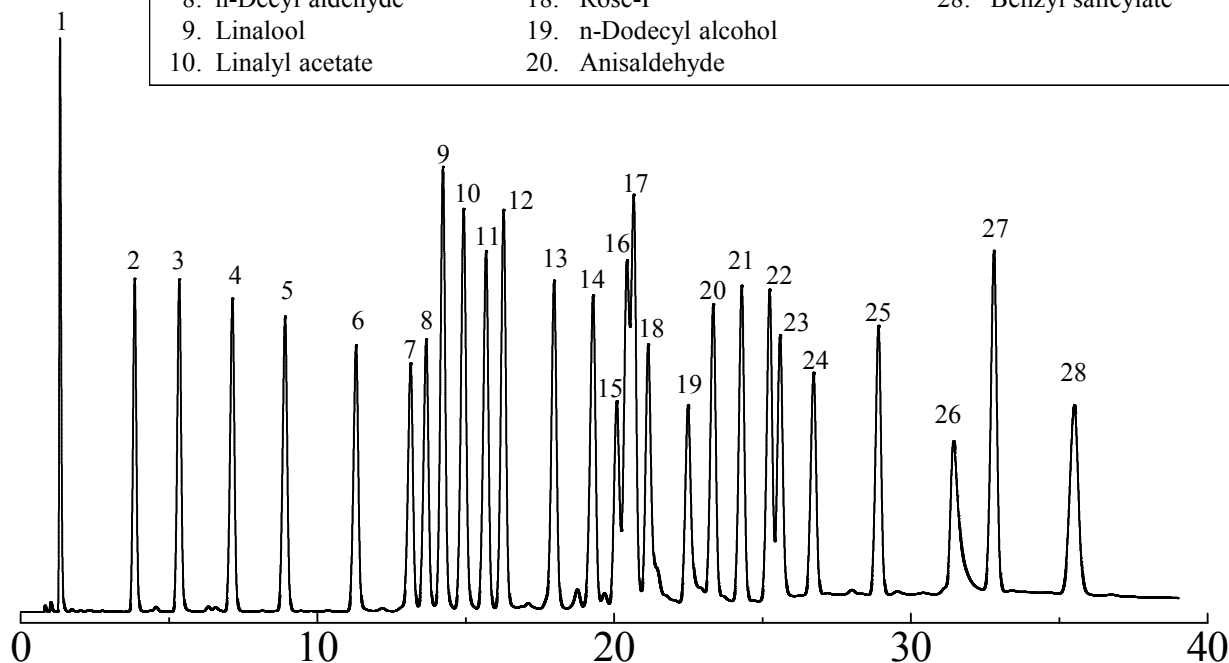
使用Shinwasorb测定香料

香料主要分为从各种植物和动物中提取的天然香料和用化工原料合成的合成香料。一般来说，香料是由多种天然香料或者合成香料配制而成。

这次，使用Shinwasorb为载体的填充柱分析了香料。

Thermon-3000 5% Shinwasorb-S 80/100

- | | | |
|---------------------|-------------------------------------|-----------------------|
| 1. Hexane | 11. Isobornyl acetate (citronellol) | 21. Methyl cinnamate |
| 2. α -Pinene | 12. Menthol | 22. Ethyl cinnamate |
| 3. β -Pinene | 13. Benzyl acetate | 23. Eugenol |
| 4. Limonene | 14. Perillaldehyde | 24. Heliotropin |
| 5. n-Octyl aldehyde | 15. Geraniol | 25. Diethyl phthalate |
| 6. n-Nonyl aldehyde | 16. α -Ionone | 26. Vanillin |
| 7. Citronellal | 17. Benzyl alcohol | 27. Benzyl benzoate |
| 8. n-Decyl aldehyde | 18. Rose-P | 28. Benzyl salicylate |
| 9. Linalool | 19. n-Dodecyl alcohol | |
| 10. Linalyl acetate | 20. Anisaldehyde | |



Column: 2.1 m x 3.2 mm I.D. Glass
 Sample: 香料
 Column temp.: 80-260°C (6°C/min)
 Injection port temp.: 280°C

Sample volume: 1.0 μ L
 Carrier gas: 50 mL/min N₂
 Detector: 280°C (FID)



信和化工株式会社

〒612-8307 京都市伏見区景勝町50番地2
 TEL: 075-621-2360 FAX: 075-602-2660
 E-mail: info@shinwa-cpc.co.jp
 URL: http://shinwa-cpc.co.jp/

■ 填料的规格和价格 ■

名称	容量	价格
Thermon-3000 5% Shinwasorb-S 80/100	25 g	33,200日元

■ 填充柱的规格和价格 ■

名称	材料	大小	价格
Thermon-3000 5% Shinwasorb-S 80/100	GC2014 专用玻璃	2.1 m x 3.2 mm I.D.	72,800日元

除了岛津GC2014专用以外的玻璃柱和其他公司气相色谱仪专用柱属于其它费用。
上述价格是2015年8月24日的价格。
关于价格和分析咨询，请与我们联系。



本公司提供关于分析技术的咨询服务。

本公司秉承不断改良产品之宗旨,如产品规格及价格有变动,恕不另行通知。