

SHINWA EXPRESS

Application

2016
February

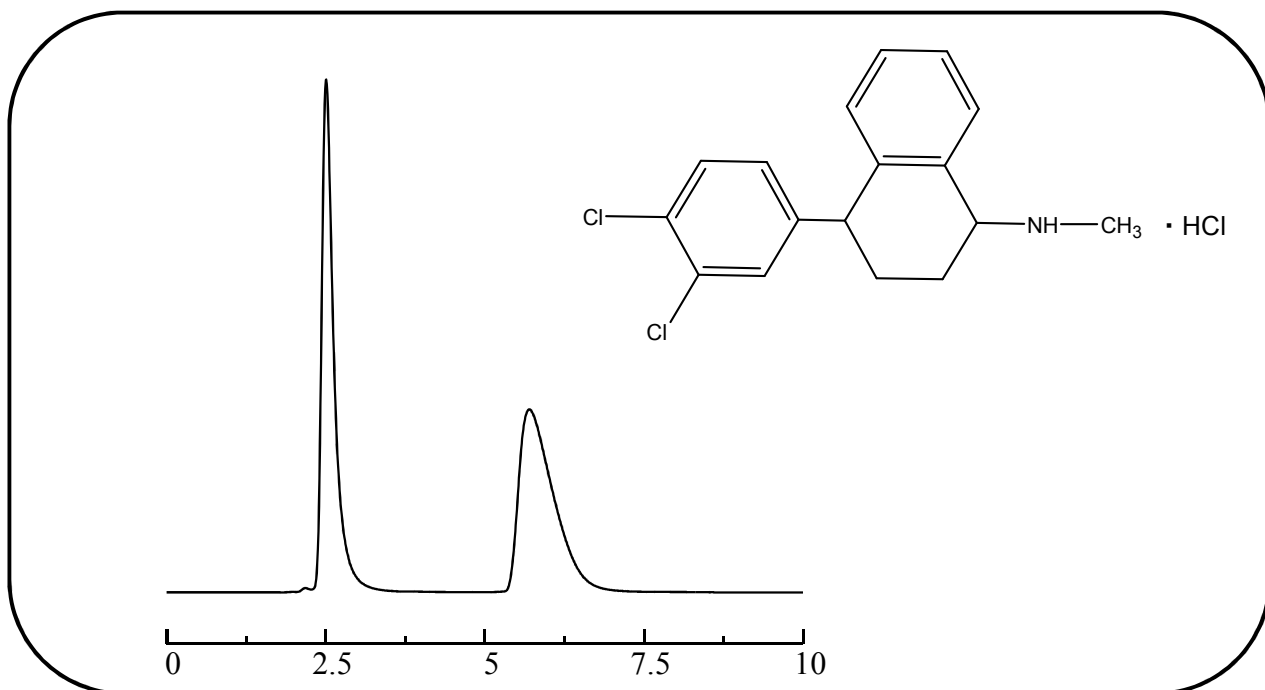
VOL. 77

使用ULTRON ES-OVM分析盐酸舍曲林

盐酸舍曲林用于治疗抑郁症和焦虑症。通过传达情绪的神经传输物质血清素的羟色胺转运体的抑制作用，盐酸舍曲林可应用于抑郁症和恐慌症、创伤后应激障碍等精神疾病的治疗。

这次，通过使用ULTRON ES-OVM，以反相模式进行了分析。

Sertraline hydrochloride (选择性血清素再摄取抑制剂)



Column: ULTRON ES-OVM (5 μ m)
 Column size: 150 mm L x 4.6 mm I.D.
 Mobile phase: 20 mM KH_2PO_4 + H_3PO_4 (pH 3.0)/ CH_3CN = 85/15
 Flow rate: 1.0 mL/min

Column temp.: 25°C
 Detection: UV-220 nm
 Sample: 1000 mg/L (in methanol)
 Injection vol.: 2 μ L

●ULTRON ES-OVM 的特点

1. ULTRON ES-OVM是适合分离光学异构体的色谱柱。
2. 固定相将不容易变性的蛋白质（卵粘蛋白）作为配体^{*}。
3. 具有广泛的手性识别能力。
4. 不需要以光学离析为目的的样品的预处理过程。（没经过预处理过程的血浆样品也可以分离。）
5. 可在反相条件下使用。
6. 可用于痕量（纳克级）分析。

* 配体是能与特定的受体特异性结合的物质。



信和化工株式会社

〒612-8307 京都市伏見区景勝町50番地2
 TEL: 075-621-2360 FAX: 075-602-2660
 E-mail: info@shinwa-cpc.co.jp
 URL: http://shinwa-cpc.co.jp/

■ 分析柱的规格 ■

名称	粒径 (μm)	色谱柱尺寸 长度 × 内径 (mm)
ULTRON ES-OVM	5	150 × 2.0
ULTRON ES-OVM	5	150 × 4.6
ULTRON ES-OVM	5	150 × 6.0
ULTRON ES-OVM-C	5	150 × 4.6
ULTRON ES-OVM	10	250 × 4.6
ULTRON ES-OVM Prep (制备专用)	10	250 × 20.0
ULTRON ES-OVM-3	3	请咨询

■ 保护柱的规格 ■

名称	粒径 (μm)	色谱柱尺寸 长度 × 内径 (mm)
ULTRON ES-OVM.G	5	10 × 4.0
ULTRON ES-OVM Prep.G (制备专用保护柱)	10	15 × 8.0
ULTRON ES-OVM专用保护柱芯 (2个/包)	5	5 × 2.0
保护柱套 (包括转接头)	5 × 2.0 mm 柱专用	
ULTRON ES-OVM专用保护柱芯 (2个/包)	5	10 × 4.6
保护柱套 (包括转接头)	10 × 4.6 mm 柱专用	

● 保护色谱柱 (建议使用保护柱)

使用保护柱，能保护色谱柱并且能够延长色谱柱的寿命。特别是，分析夹很多杂物的样品时，建议使用保护柱。

要是经常更换保护柱使用，建议使用保护柱套和保护柱芯。

使用保护柱时，请使用比分析柱的内径略小或者相同的保护柱。

● 新产品「ULTRON ES-OVM-C」

按照USP标准，用氯吡格雷硫酸氢盐进行了出货检验并确认了分离。

(附出货检验报告书)



本公司提供关于分析技术和色谱柱筛选的咨询服务。

本公司秉承不断改良产品之宗旨,如产品规格及价格有变动,恕不另行通知。