

SHINWA EXPRESS

*Application*2016
M a r c h

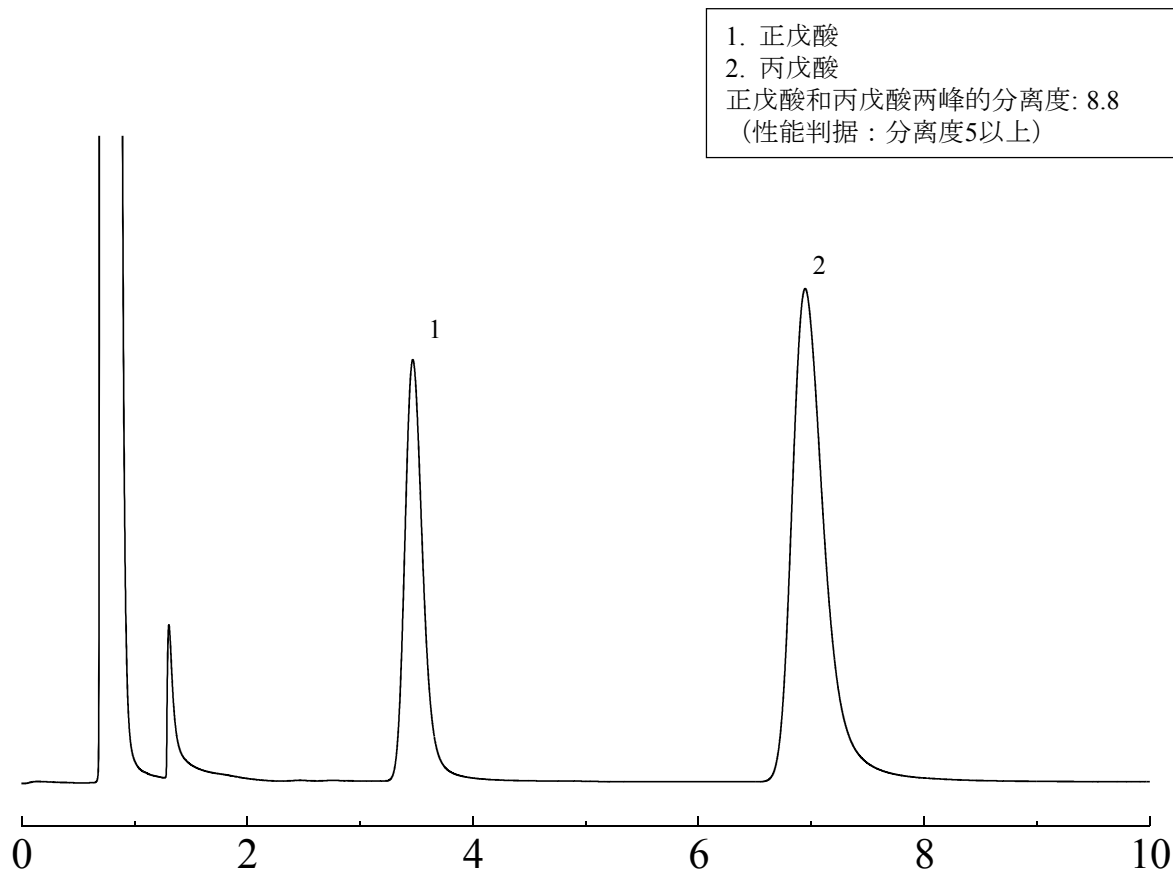
VOL. 82

使用Shinwasorb分析丙戊酸钠

丙戊酸钠是一种抗癫痫药物。

这次根据“日本药典 (JP)”，使用以Shinwasorb为载体的填充柱分析了丙戊酸钠。

DEGA+H₃PO₄ 2.5+0.5% Shinwasorb-S 80/100

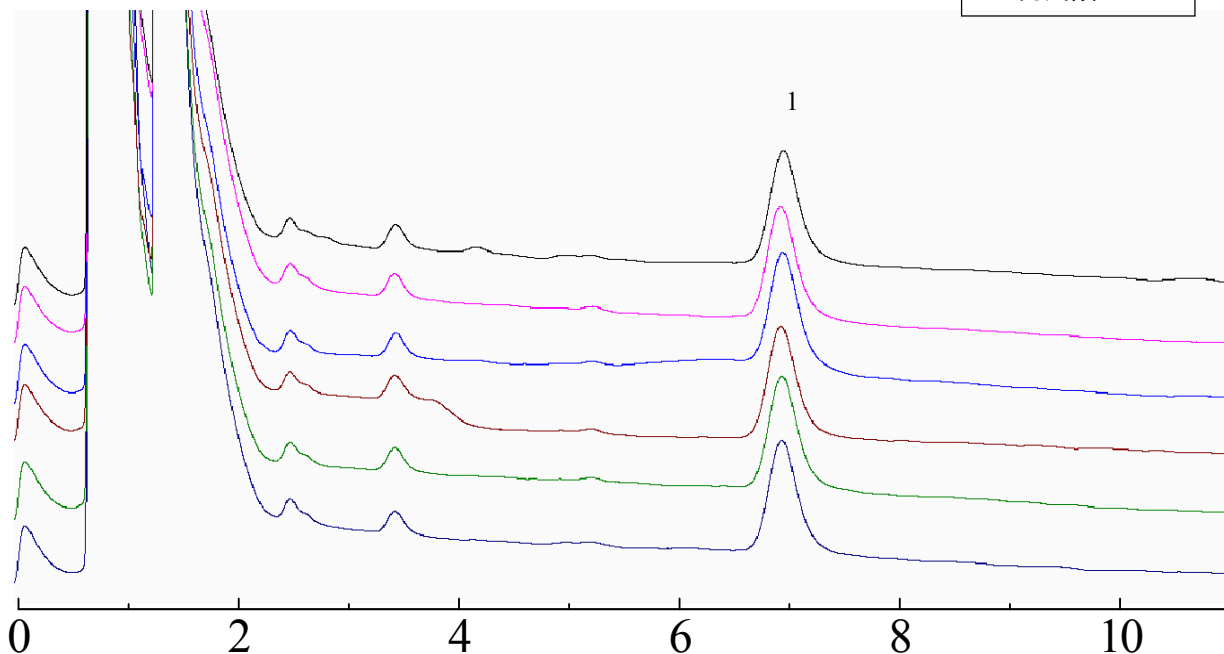


Column: 2.1 m x 3.2 mm I.D. Glass
Sample: 正戊酸、丙戊酸 / 甲酸、乙酸甲酯(1:1)
Column temp.: 145°C
Injection port temp.: 200°C

Sample volume: 2.0 µL
Carrier gas: 35 mL/min N₂
Detector: FID 200°C

DEGA+H₃PO₄ 2.5+0.5% Shinwasorb-S 80/100

1. 丙戊酸



系统兼容性

系统性能：分离度8.8 (正戊酸和丙戊酸两峰之间)
(性能判据为分离度5以上)

系统重现性：相对标准偏差为 1.04%
(性能判据为相对标准偏差5.0%以下)

Column: 2.1 m x 3.2 mm I.D. Glass
Sample: 正戊酸、丙戊酸 / 甲酸、乙酸甲酯(1:1)
Column temp.: 145°C
Injection port temp.: 200°C

Sample volume: 2.0 µL
Carrier gas: 35 mL/min N₂
Detector: FID 200°C

■ 填料的规格和价格 ■

名称	容量	价格
DEGA+H ₃ PO ₄ 2.5+0.5% Shinwasorb-S 80/100	25 g	20,000日元

■ 填充柱的规格和价格 ■

名称	材料	大小	价格
DEGA+H ₃ PO ₄ 2.5+0.5% Shinwasorb-S 80/100	GC2014 专用玻璃	2.1 m x 3.2 mm I.D.	59,600日元

除了岛津GC2014专用以外的玻璃柱和其他公司气相色谱仪专用柱属于其它费用。
上述价格是2016年4月22日的价格。
关于价格和分析咨询，请与我们联系。

本公司提供关于分析技术的咨询服务。

本公司秉承不断改良产品之宗旨,如产品规格及价格有变动,恕不另行通知。

信和化工株式会社

<http://shinwa-cpc.co.jp/>