

SHINWA EXPRESS

Application

 2016
 J u n e

VOL. 86

使用Shinwasorb分析替普瑞酮

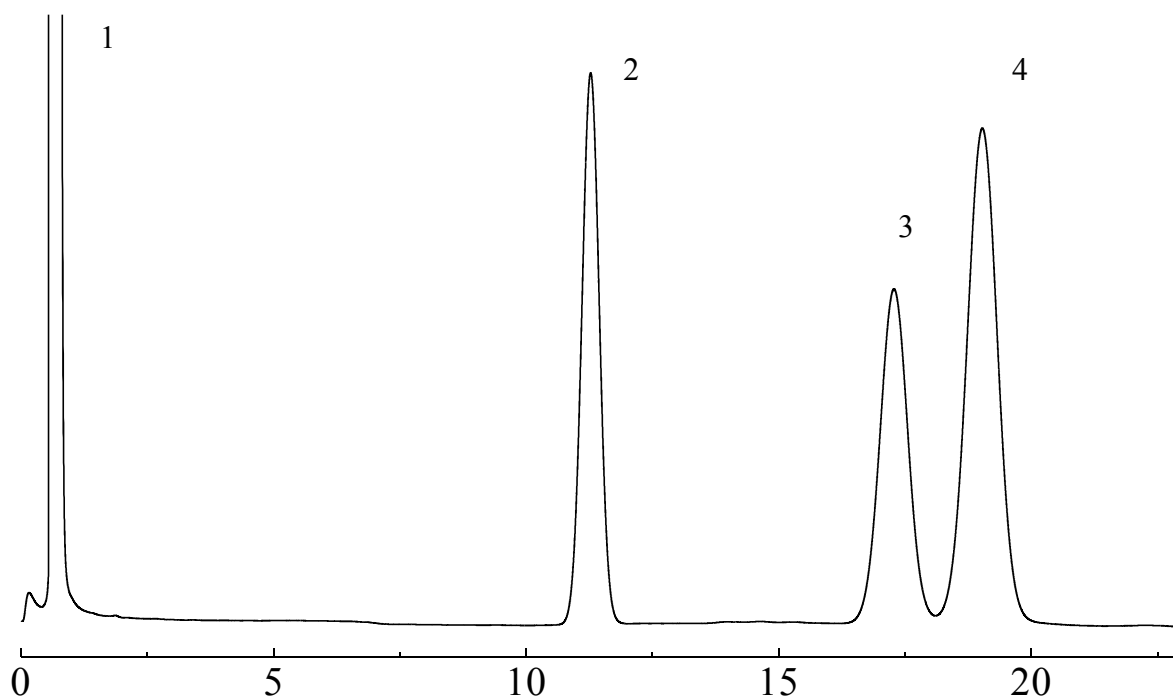
~其二~

替普瑞酮为萜烯类的一种，具有广谱抗溃疡作用。本药可促进胃粘膜、胃粘液中主要的再生防御因子、高分子糖蛋白、磷脂的合成与分泌，提高胃粘液中的重碳酸盐。

这次，按照“第17版日本药典（JP）”，用Shinwasorb为载体的填充柱分析了替普瑞酮。

FON 5% Shinwasorb-U 80/100

1. 乙酸乙酯
 2. 邻苯二甲酸二丁酯
 3. 替普瑞酮（单顺式异构体）
 4. 替普瑞酮（全反式异构体）
- 替普瑞酮的单顺式和全反式异构体之间的分离度为 1.69。



Column: 2.1 m x 3.2 mm I.D. Glass
 Sample: 替普瑞酮
 Column temp.: 235°C
 Injection port temp.: 270°C

Sample volume: 2.0 μL
 Carrier gas: 47 mL/min N₂
 Detector: FID 270°C

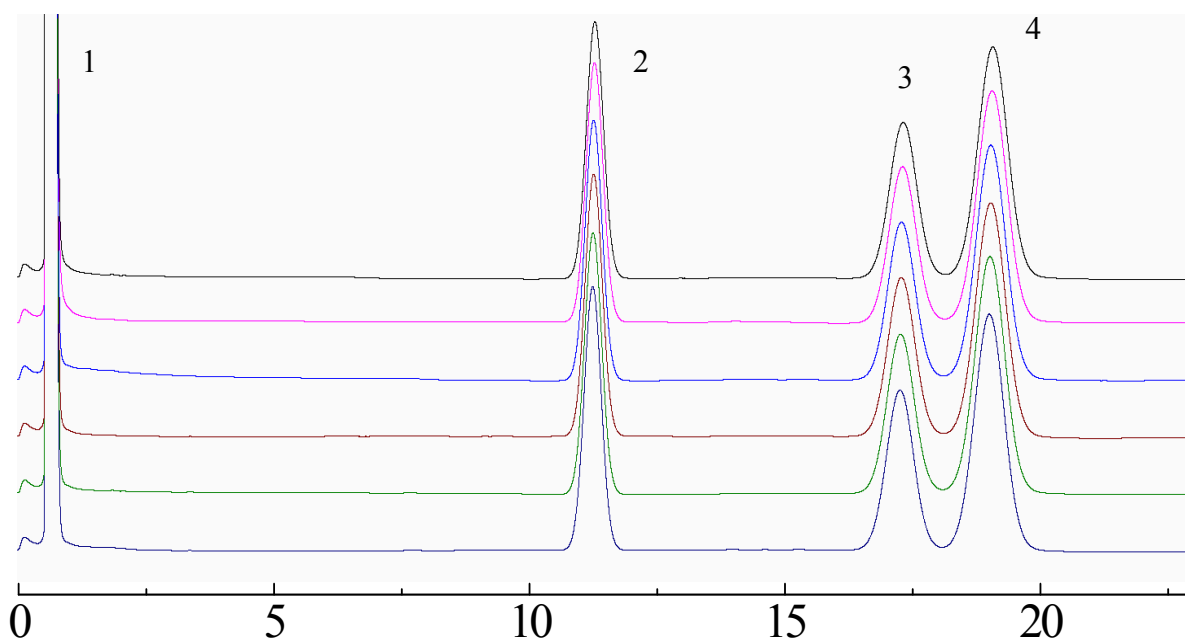


信和化工株式会社

〒612-8307 京都市伏見区景勝町50番地2
 TEL: 075-621-2360 FAX: 075-602-2660
 E-mail: info@shinwa-cpc.co.jp
 URL: http://shinwa-cpc.co.jp/

FON 5% Shinwasorb-U 80/100

1. 乙酸乙酯
2. 邻苯二甲酸二丁酯
3. 替普瑞酮 (单顺式异构体)
4. 替普瑞酮 (全反式异构体)



系统适用性

系统性能：替普瑞酮的单顺式和全反式异构体之间的分离度为 1.63。
(性能判据：分离度应达到1.1以上。)

系统重现性：峰面积的相对标准偏差为0.29%。
(性能判据：相对标准偏差应达到1.0%以下。)

Column: 2.1 m x 3.2 mm I.D. Glass
Sample: 替普瑞酮
Column temp.: 235°C
Injection port temp.: 270°C

Sample volume: 2.0 µL
Carrier gas: 47 mL/min N₂
Detector: FID 270°C

■ 填料的规格和价格 ■

名称	容量	价格
FON 5% Shinwasorb-U 80/100	25 g	21,700日元

■ 填充柱的规格和价格 ■

名称	材料	大小	价格
FON 5% Shinwasorb-U 80/100	GC2014 专用玻璃	2.1 m x 3.2 mm I.D.	61,300日元

除了岛津GC2014专用以外的玻璃柱和其他公司气相色谱仪专用柱属于其它费用。
上述价格是2016年6月24日的价格。
关于价格和分析咨询，请与我们联系。

本公司提供关于分析技术的咨询服务。

本公司秉承不断改良产品之宗旨，如产品规格及价格有变动，恕不另行通知。