

SHINWA EXPRESS

Application

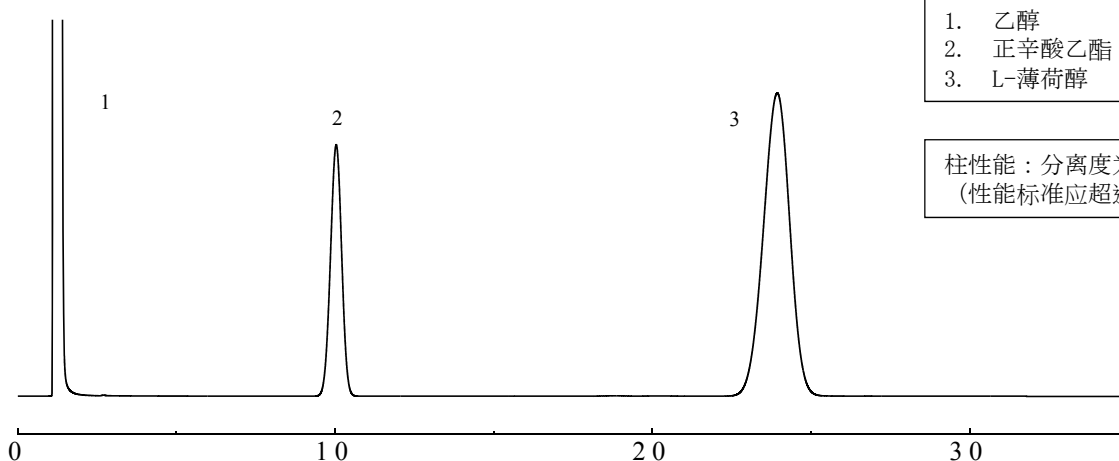
2016
August

VOL. 90

使用Shinwasorb分析薄荷油

薄荷油是从薄荷叶提取的植物油。日本药典中规定，薄荷油中薄荷醇的含量应超过30%。薄荷油作为食品添加剂能够赋予食品香气和香味，还具有改善血液循环和减轻疼痛和瘙痒的效果，所以被用作药物。这次，根据“日本药典（JP）”，使用Shinwasorb为载体的填充柱分析了正辛酸乙酯和L-薄荷醇。

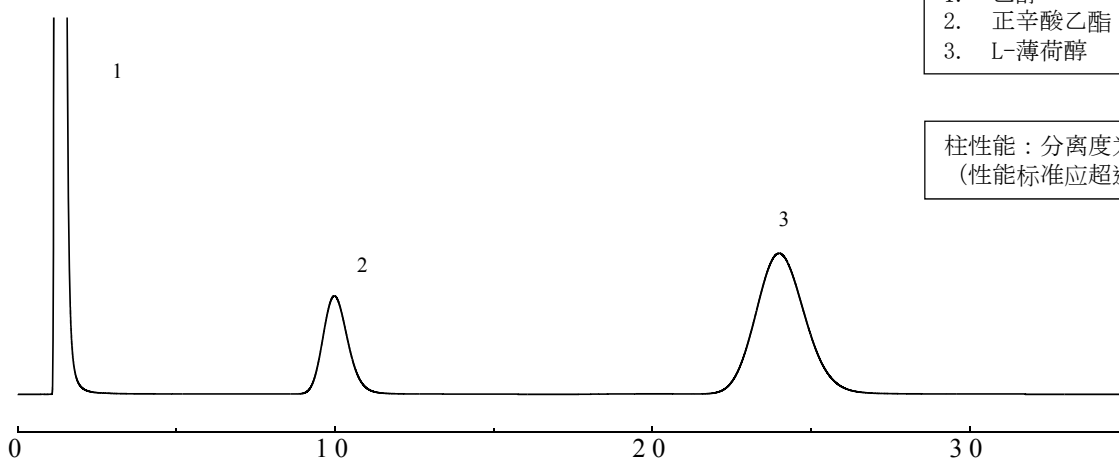
PEG6000 12.5% Shinwasorb-S 60/80



1. 乙醇
2. 正辛酸乙酯
3. L-薄荷醇

柱性能：分离度为12.6
(性能标准应超过5)

PEG6000 25% Chromosorb-W 60/80 AW-DMCS



1. 乙醇
2. 正辛酸乙酯
3. L-薄荷醇

柱性能：分离度为6.5
(性能标准应超过5)

Column: 2.1 m x 3.2 mm I.D. Glass
Sample: 乙醇, 正辛酸乙酯, L-薄荷醇
Column temp.: 140°C
Injection port temp.: 200°C

Sample volume: 1.0 μL
Carrier gas: 33 mL/min N₂ (Shinwasorb)
Carrier gas: 28 mL/min N₂ (Chromosorb-W)
Detector: FID 200°C



信和化工株式会社

〒612-8307 京都市伏見区景勝町50番地2
TEL: 075-621-2360 FAX: 075-602-2660
E-mail: info@shinwa-cpc.co.jp
URL: http://shinwa-cpc.co.jp/

■ 填料的规格和价格 ■

名 称	容 量	价 格
PEG 6000 12.5% Shinwasorb-S 60/80	25 g	15,100日元

■ 填充柱的规格和价格 ■

名 称	材 料	大 小	价 格
PEG 6000 12.5% Shinwasorb-S 60/80	GC2014 专用玻璃	2.1 m x 3.2 mm I.D.	54,700日元

除了岛津GC2014专用以外的玻璃柱和其他公司气相色谱仪专用柱是另外价格。
上述价格是2016年8月24日的价格。
关于价格和分析咨询，请与我们联系。

本公司提供关于分析技术的咨询服务。

本公司秉承不断改良产品之宗旨，如产品规格及价格有变动，恕不另行通知。