

SHINWA EXPRESS

Topic

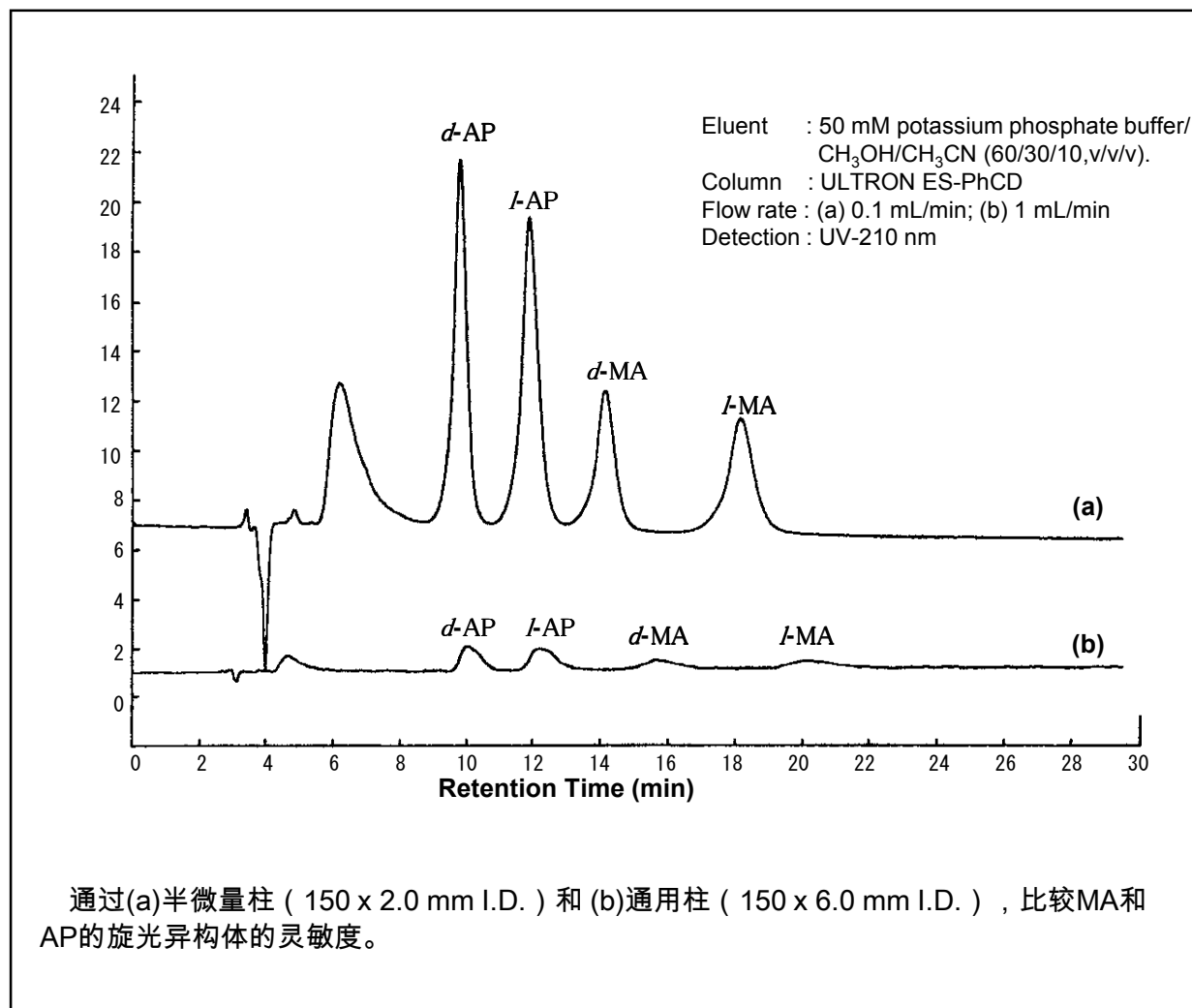
2015
A p r i l

VOL. A07

LC / MS用分离旋光异构体的半微量柱

ULTRON ES-PhCD

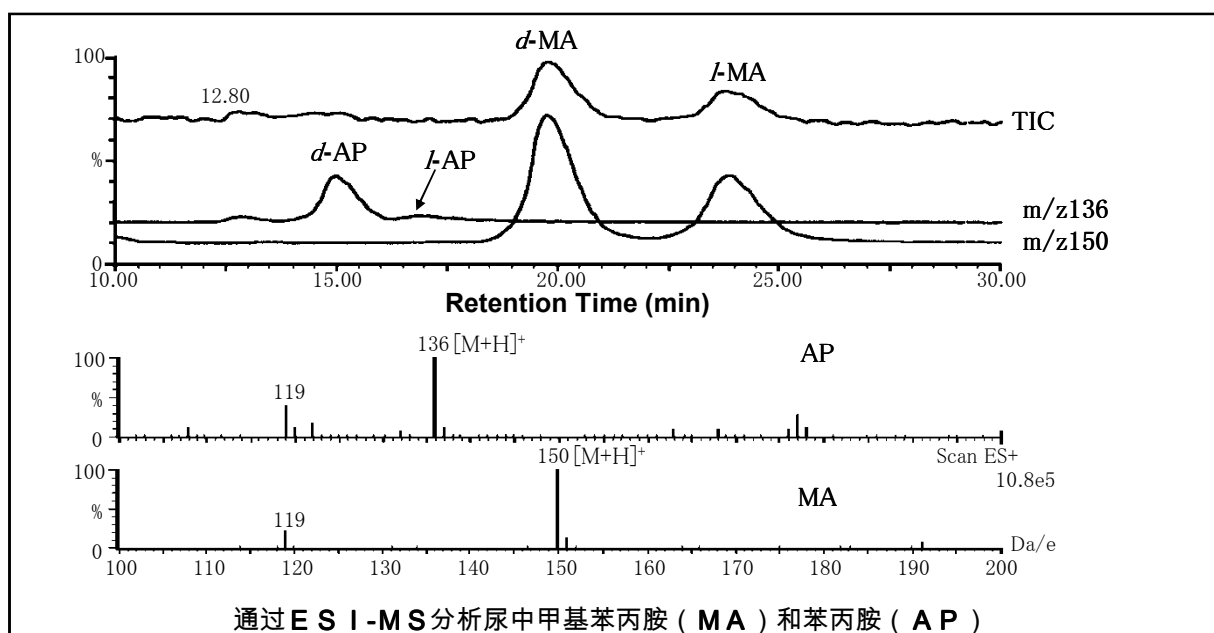
ULTRON ES-PhCD柱，在人尿中的甲基苯丙胺 (MA) 兴奋剂及其代谢产物苯丙胺 (AP) 中，发挥优异的光学识别能力。



信和化工株式会社

〒612-8307 京都市伏見区景勝町50番地2
TEL: 075-621-2360 FAX: 075-602-2660
E-mail : info@shinwa-cpc.co.jp
URL : <http://shinwa-cpc.co.jp/>

HPLC半微量系统的柱切换方法和ESI-MS的结合分析方法是鉴定分析中很有效的方法。



(资料提供单位：大阪府警察本部科学调查研究所)

■ 参考文献

1. M. Katagi et al., Jpn. J. Toxicol, Environ. Health 44(2) (1998) 107.
2. M. Katagi et al., J.Chromatogr. B 676 (1996) 35.

■ 规格

名称	粒径 (μm)	柱尺寸 长度×内径 (mm)
ULTRON ES-CD	5	150 x 2.0
ULTRON ES-CD	5	150 x 6.0
ULTRON ES-CD.G	5	10 x 4.0
ULTRON ES-PhCD	5	150 x 2.0
ULTRON ES-PhCD	5	150 x 6.0
ULTRON ES-PhCD.G	5	10 x 4.0

本公司秉承不断改良产品之宗旨,如产品规格及价格有变动,恕不另行通知。