

# SHINWA EXPRESS

Information

2015  
November

VOL. A08

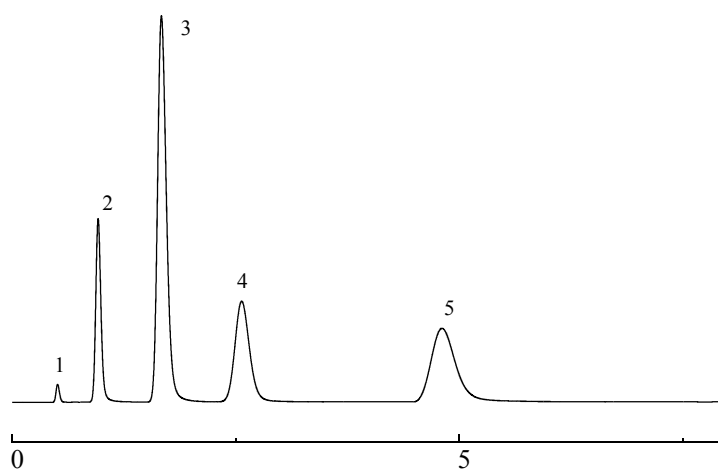
## MICROPACKED-MS

NEW

### ■ 特点

- 在恒温下的毛细管专用GC装置中，可以完全分离H<sub>2</sub>和O<sub>2</sub>、N<sub>2</sub>。
- 填充了分子筛5A。
- 装上了特殊的过滤器，所以可以防止从色谱柱头流出细粉末，从而不会弄脏客户的宝贵的检测器。

氦气中氢气等无机气体的分析

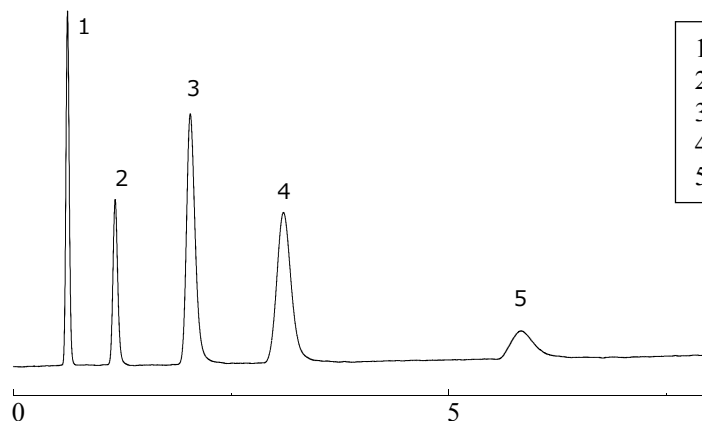


1. Hydrogen
2. Oxygen
3. Nitrogen
4. Methane
5. Carbon monoxide

Column: 2.0 m x 1.0 mm I.D. Stainless  
Carrier gas: He 200 kpa  
Column temp.: 80°C  
Detector: 80°C (TCD)

Sample: permanent gases  
Split: 10 : 1  
Injection port temp.: 80°C  
Injection volume: 50 µL

氦煤气中氢气等无机气体的分析



1. Hydrogen
2. Oxygen
3. Nitrogen
4. Methane
5. Carbon monoxide

Column: 2.0 m x 1.0 mm I.D. Stainless  
Carrier gas: Ar 200 kpa  
Column temp.: 80°C  
Detector: 80°C (TCD)

Sample: permanent gases  
Split: 10 : 1  
Injection port temp.: 80°C  
Injection volume: 50 µL



信和化工株式会社

〒612-8307 京都市伏見区景勝町50番地2  
TEL: 075-621-2360 FAX: 075-602-2660  
E-mail: info@shinwa-cpc.co.jp  
URL: <http://shinwa-cpc.co.jp/>

## ■ 规格和价格 ■

名 称	容 量	价 格	名 称
MICROPACKED-MS	不锈钢	2.0 m x 1.0 mm I.D.	67,000日元

上述价格是2015年11月25日的价格。  
关于价格和分析咨询，请与我们联系。



本公司秉承不断改良产品之宗旨, 如产品规格及价格有变动, 恕不另行通知。