

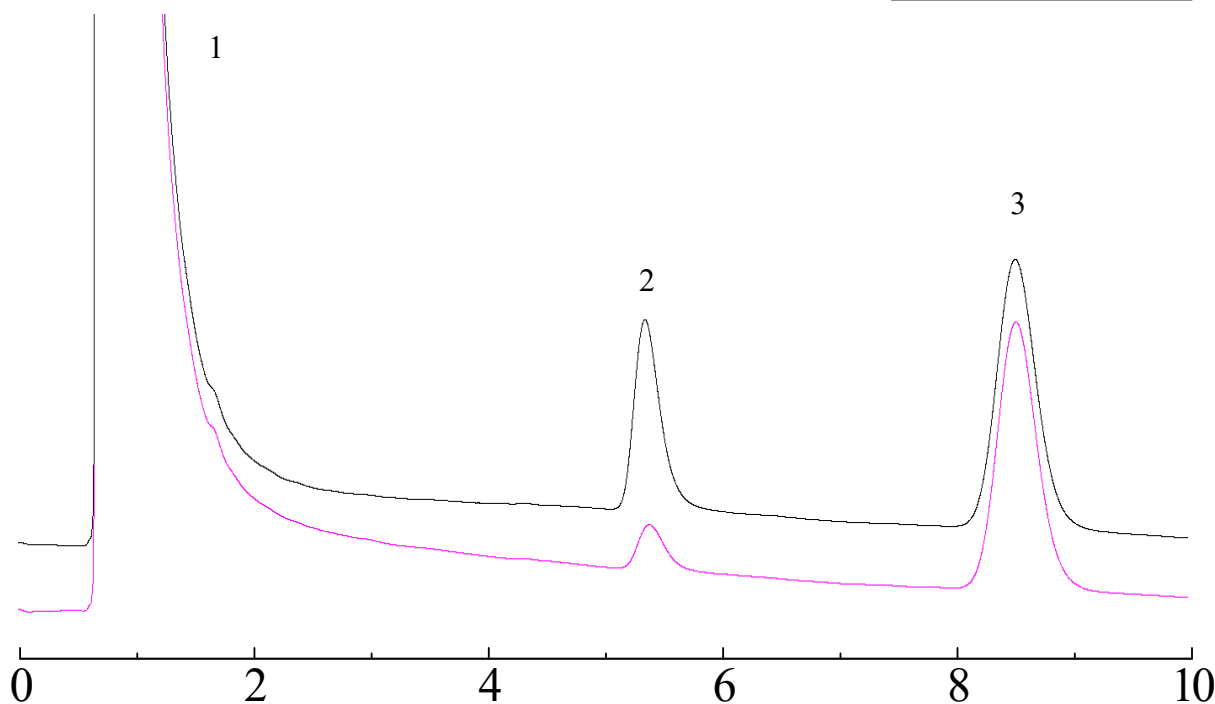
使用Shinwasorb分析氨苄西林水合物

氨苄西林水合物为一种青霉素抗生素。

这次介绍根据“日本药典（JP）氨苄西林水合物”，使用Shinwasorb为载体的填充柱分析的实例。

Silicone OV-17 1.5% Shinwasorb-S 60/80

1. Cyclohexane
2. N,N-dimethylaniline
3. Naphthalene



系统适用性

检测确认：峰面积比为24%

（性能标准：N, N-二甲基苯胺的峰面积与测试溶液的内标物质的峰面积的比是，N, N-二甲基苯胺的峰面积与标准溶液的内标物质的峰面积之比的15~25%。）

Column: 2.1 m x 2.6 mm I.D. Glass
 Sample: N,N-dimethylaniline, Naphthalene in Cyclohexane
 Column temp.: 105°C
 Carrier gas: 20 mL/min He (调整流速使N,N-dimethylaniline约5分钟流出。)

Sample volume: 1.0 µL
 Detector: FID 200°C
 Injection port temp.: 200°C

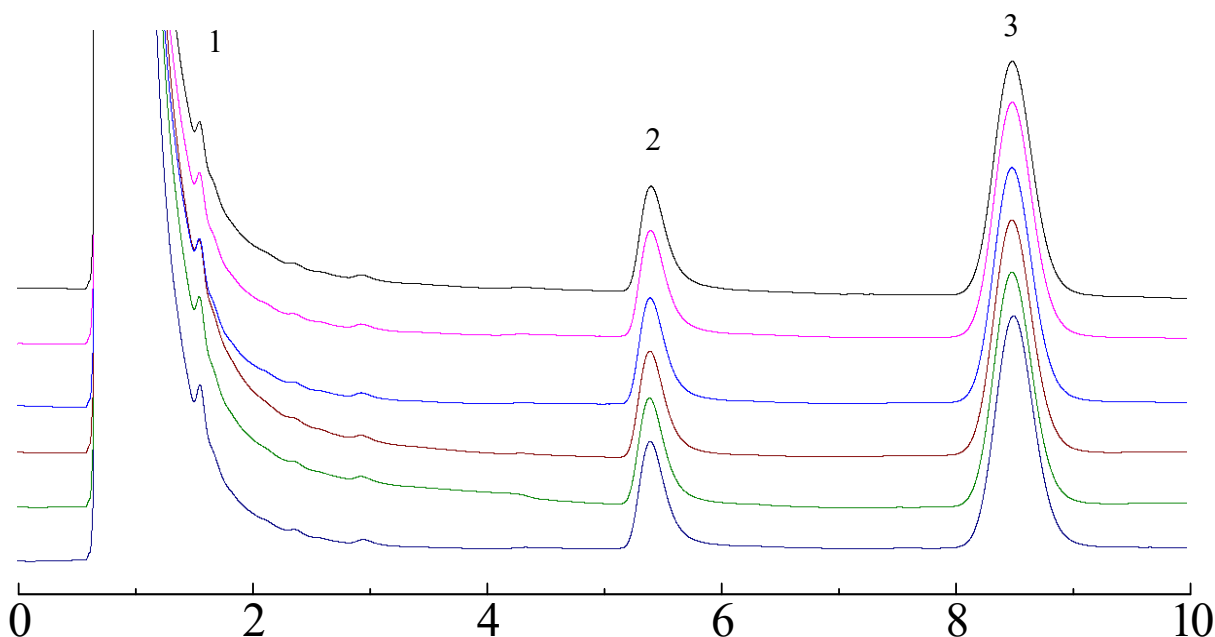


信和化工株式会社

〒612-8307 京都市伏見区景勝町50番地2
 TEL: 075-621-2360 FAX: 075-602-2660
 E-mail: info@shinwa-cpc.co.jp
 URL: http://shinwa-cpc.co.jp/

Silicone OV-17 1.5% Shinwasorb-S 60/80

1. Cyclohexane
2. N,N-dimethylaniline
3. Naphthalene



系统适用性

系统性能：分离度为5.9

(性能标准：洗脱顺序为N, N-二甲基苯胺、萘，其分离度超过3。)

系统重复性：相对标准偏差为0.55%

(性能指标：当重复六次试验时N, N-二甲基苯胺的峰面积与萘的峰面积之比的相对标准偏差不超过2.0%。)

Column: 2.1 m x 2.6 mm I.D. Glass
 Sample: N,N-dimethylaniline, Naphthalene in Cyclohexane
 Column temp.: 105°C
 Carrier gas: 20 mL/min He (调整流速使N,N-dimethylaniline约5分钟流出。)

Sample volume: 1.0 µL
 Detector: FID 200°C
 Injection port temp.: 200°C

■ 填料的规格和价格 ■

名称	容量	价格
Silicone OV-17 1.5% Shinwasorb-S 60/80	25 g	19,000日元

■ 填充柱的规格和价格 ■

名称	材料	大小	价格
Silicone OV-17 1.5% Shinwasorb-S 60/80	GC2014 专用玻璃	2.1 m x 2.6 mm I.D.	62,900日元

除了岛津GC2014专用以外的玻璃柱和其他公司气相色谱仪专用柱是另外价格。
 上述价格是2017年12月22日的价格。
 关于价格和分析咨询，请与我们联系。

本公司提供关于分析技术的咨询服务。

本公司秉承不断改良产品之宗旨，如产品规格及价格有变动，恕不另行通知。