

SHINWA EXPRESS

Application

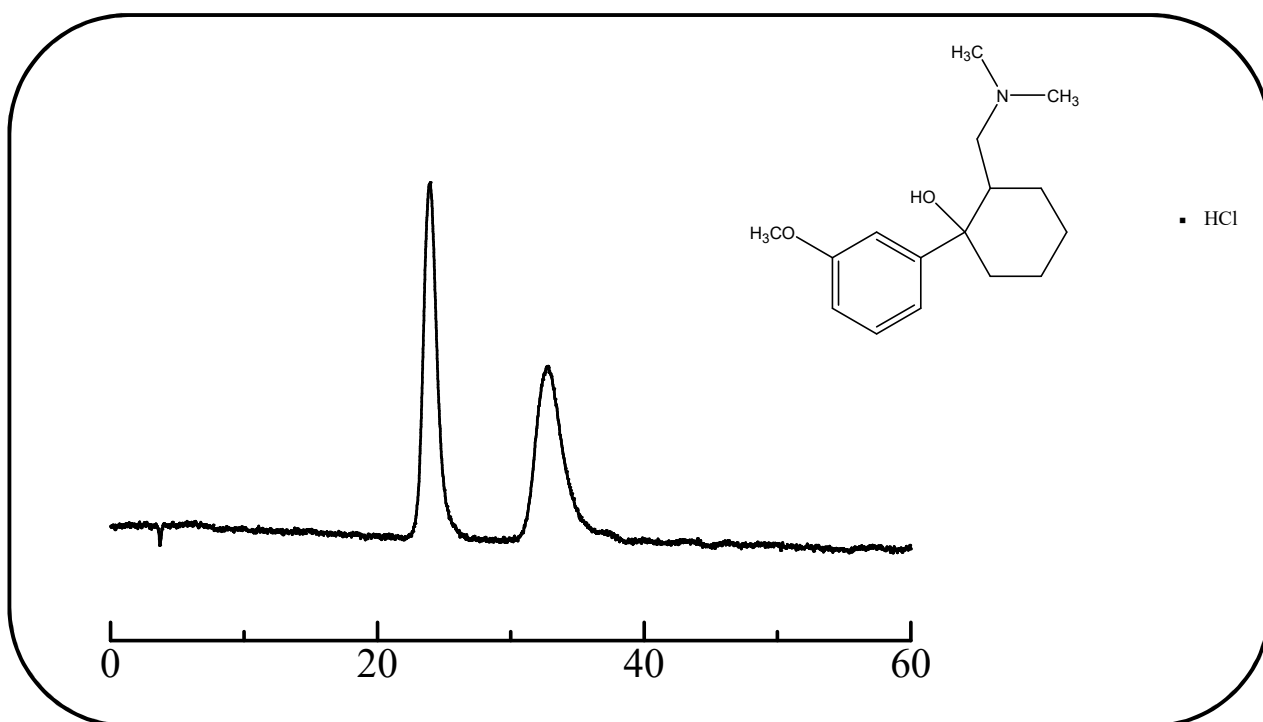
2018
April

VOL. 129

使用ULTRON ES-PhCD-T分析盐酸曲马多

盐酸曲马多是一种阿片类镇痛药。这次、我们使用ULTRON ES-PhCD-T色谱柱、在反相模式下进行了盐酸曲马多分析。

Tramadol hydrochloride (镇痛药)



Column: ULTRON ES-PhCD-T (5 μ m)
 Column size: 150 mm L x 6.0 mm I.D.
 Mobile phase: 20 mM KH_2PO_4 (pH 6.0)/ CH_3CN = 70/30
 Flow rate: 1.0 mL/min

Column temp.: 25°C
 Detection: UV-270 nm
 Sample: 200 mg/L (in mobile phase)
 Injection vol.: 5 μ L

●ULTRON ES-PhCD-T的特点

1. ULTRON ES-PhCD-T是以苯氨基甲酸酯化 β -环糊精为固定相的手性柱。
2. 可以分析疏水性环状化合物。
3. 可以使用反相模式和正相模式的流动相。
4. 具有出色的稳定性和耐用性。



信和化工株式会社

〒612-8307 京都市伏見区景勝町50番地2
 TEL: 075-621-2360 FAX: 075-602-2660
 E-mail: info@shinwa-cpc.co.jp
 URL: http://shinwa-cpc.co.jp/

■ 分析柱的规格 ■

名称	粒径 (μm)	色谱柱尺寸 长度 × 内径 (mm)
ULTRON ES-PhCD	5	150 × 2.0
ULTRON ES-PhCD-T		150 × 6.0
ULTRON ES-CD		150 × 2.0
		150 × 6.0
ULTRON ES-CD-B		150 × 6.0

名称	粒径 (μm)	色谱柱尺寸 长度 × 内径 (mm)
ULTRON ES-PhCD.G	5	10 × 4.0
ULTRON ES-PhCD (制备专用保护柱)		10 × 4.6
		5 × 2.0
ULTRON ES-CD.G		10 × 4.0
ULTRON ES-CD专用保护柱芯 (2个/包)		10 × 4.6
		5 × 2.0
保护柱套 (包括转接头)	10 × 4.6 mm柱专用	
	5 × 2.0 mm柱专用	

● 保护色谱柱 (建议使用保护柱)

使用保护柱，可以保护色谱柱而且可以延长色谱柱的寿命。

特别是，分析夹很多杂物的试样时，建议使用保护柱。

要是经常更换保护柱使用，建议使用保护柱套和保护柱芯。

使用保护柱时，请使用比分析柱的内径略小或者相同的保护柱。



本公司提供关于分析技术和色谱柱筛选的咨询服务。

本公司秉承不断改良产品之宗旨，如产品规格及价格有变动，恕不另行通知。