

SHINWA EXPRESS

Application
2018
A p r i l

VOL. 130

使用Shinwasorb分析普里米酮

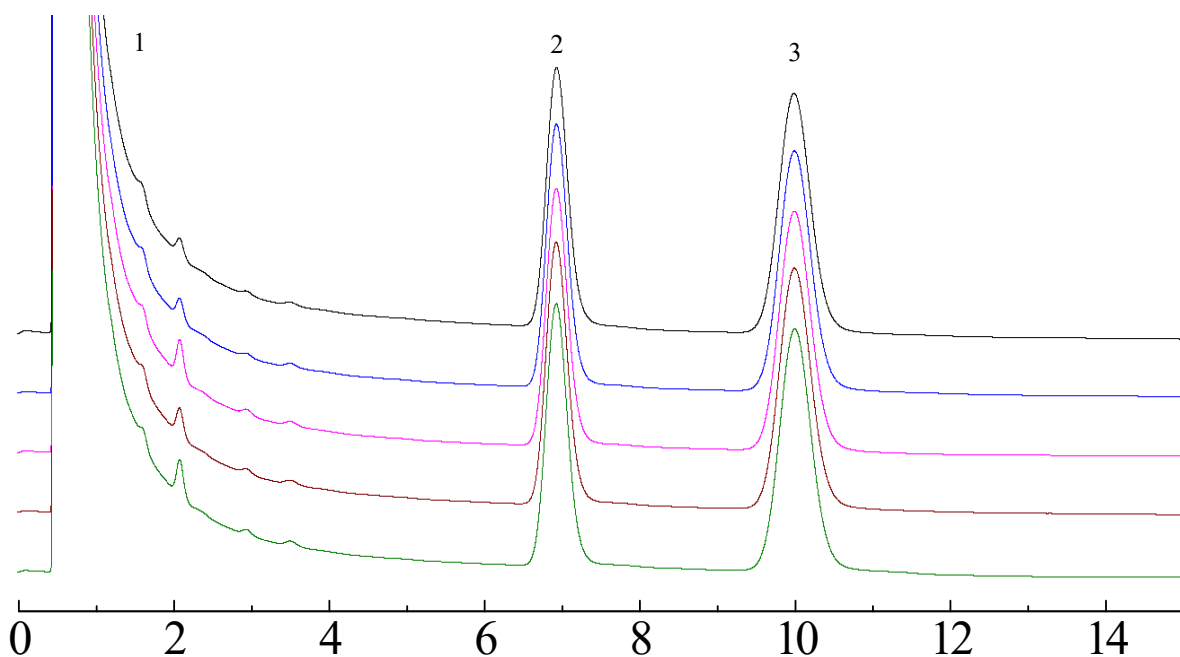
～纯度测试(3) 2-乙基-2-苯基丙二酰胺～

普里米酮是可抑制大脑神经的兴奋的抗癫痫的药物。

这次介绍，根据“日本药典(JP) 普里米酮”，使用Shinwasorb为载体的填充柱分析的实例。

Silicone OV-17 1.5% Shinwasorb-S 100/120

1. Pyridine
2. 2-ethyl-2-phenylmalonediamide
3. Stearylalcohol



系统适合性

系统性能：分离度为4.72。

(性能基准：洗脱顺序为2-乙基-2-苯基丙二酰胺、硬脂醇，并其分离度为3.0以上。)

系统重现性：相对标准偏差为0.72%。

(性能基准：当重复测试5次时，2-乙基-2-苯基丙二酰胺峰面积对硬脂醇峰面积比的相对标准偏差不超过1.5%。)

Column: 1.6 m x 3.2 mm I.D. Glass
 Sample: 2-ethyl-2-phenylmalonediamide, stearylalcohol in pyridine
 Column temp.: 195°C
 Injection port temp.: 250°C
 Carrier gas: 31 mL/min N₂ (调整流速使硬脂醇约10分钟流出。)

Sample volume: 2.0 μL
 Detector: FID 250°C



信和化工株式会社

〒612-8307 京都市伏見区景勝町50番地2
 TEL: 075-621-2360 FAX: 075-602-2660
 E-mail: info@shinwa-cpc.co.jp
 URL: http://shinwa-cpc.co.jp/

■ 填料的规格和价格 ■

名 称	容 量	价 格
Silicone OV-17 1.5% Shinwasorb-S 100/120	25 g	26,400日元

■ 填充柱的规格和价格 ■

名 称	材 料	大 小	价 格
Silicone OV-17 1.5% Shinwasorb-S 100/120	GC2014 专用玻璃	1.6 m x 3.2 mm I.D.	65,900日元

除了岛津GC2014专用以外的玻璃柱和其他公司气相色谱仪专用柱是另外价格。
上述价格是2018年4月23日的价格。
关于价格和分析咨询，请与我们联系。

本公司提供关于分析技术的咨询服务。

本公司秉承不断改良产品之宗旨，如产品规格及价格有变动，恕不另行通知。