

SHINWA EXPRESS

Application
2019
M a r c h

VOL. 150

使用Sunpak-H分析烯丙菊酯

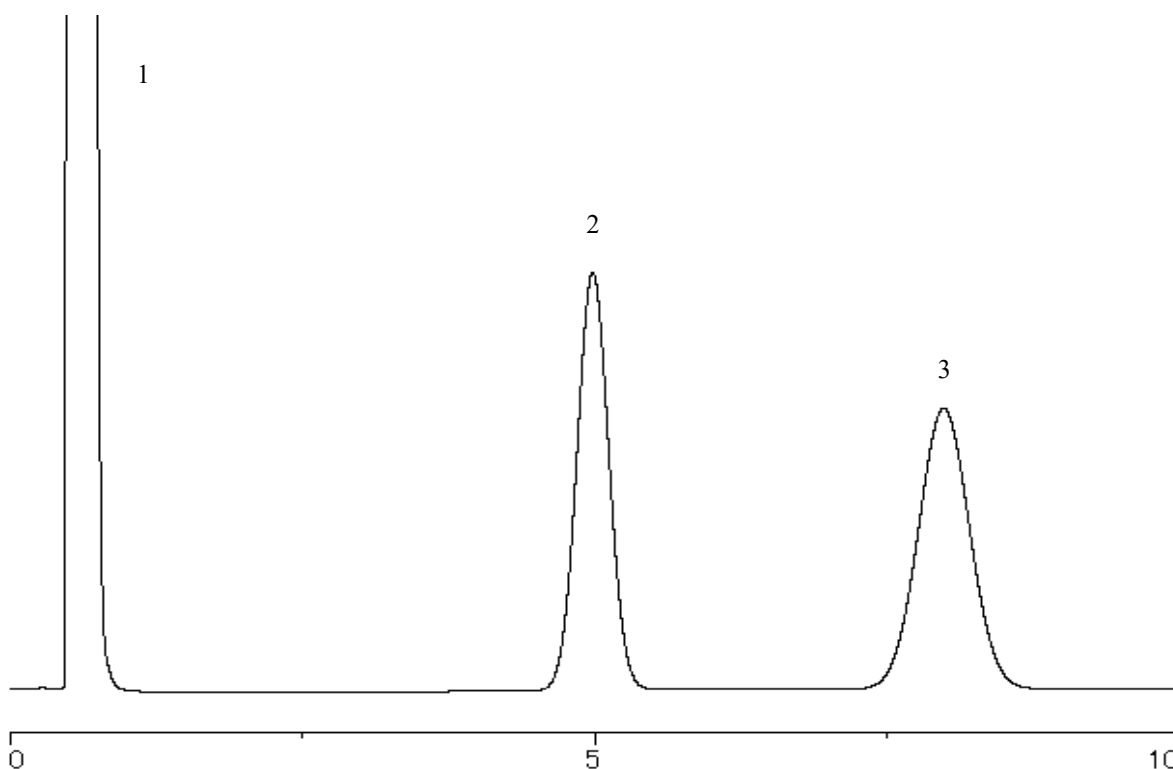
~其一~

~纯度试验 (4) 甲苯~

我们将介绍根据“农药指南烯丙菊酯”，使用以Sunpak-H为载体的填充柱分析的实例。

Sunpak-H 80/100

1. Ethanol
2. Toluene
3. Chlorobenzene



系统适合性

系统性能：分离度4.5

(性能标准：按甲苯和氯苯的顺序洗脱，其分离度不小于1.7。)

Column: 1.1 m x 3.2 mm I.D. Glass
 Sample: Ethanol, Toluene, Chlorobenzene
 Column temp.: 170°C
 Carrier gas: 37 mL/min N₂ (调整流速使甲苯约5分钟流出。)

Sample volume: 1.0 μL
 Detector: FID 200°C
 Injection port temp.: 200°C



信和化工株式会社

〒612-8307 京都市伏見区景勝町50番地2
 TEL: 075-621-2360 FAX: 075-602-2660
 E-mail: info@shinwa-cpc.co.jp
 URL: http://shinwa-cpc.co.jp/

■ 填料的规格和价格 ■

名称	材料	大小	价格
Sunpak-H 80/100	GC2014 专用玻璃	1.1 m x 3.2 mm I. D.	90,200日元

岛津GC2014气相色谱仪专用柱以外的玻璃柱和其他公司气相色谱仪专用柱将另行收费。
上述价格是2019年3月24日的价格。
关于价格和分析咨询，请与我们联系。

本公司提供关于分析技术的咨询服务。

本公司秉承不断改良产品之宗旨，如产品规格及价格有变动，恕不另行通知。