

SHINWA EXPRESS

Application

2019
M a y

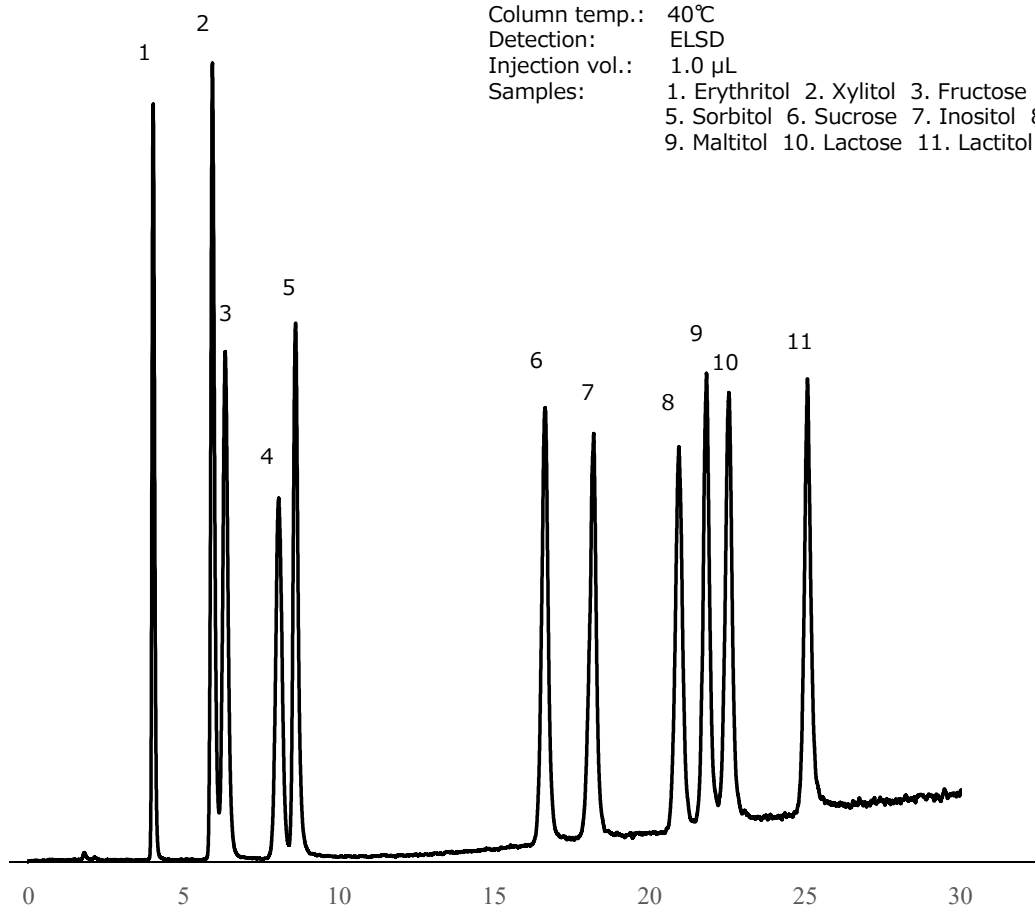
V O L. 153

使用ULTRON AF-HILIC-CD (HT) 同时分离测定糖和甜味剂

Column: ULTRON AF-HILIC-CD (HT) (2 μ m)
 Column size: 150 mm x 2.0 mm I.D.
 Mobile phase: A 100 mM CH₃CO₂NH₄ (pH 6.8)/CH₃CN = 10/90 (v/v)
 B 100 mM CH₃CO₂NH₄ (pH 6.8)/CH₃CN = 70/30 (v/v)
 Flow rate: 0.32 mL/min
 Gradient: 35 minutes gradient, 90% - 80%
 with 15 minutes re-equilibration

| Time (min) | Profile | |
|---------------|---------|----|
| | %A | %B |
| 0.00 | 100 | 0 |
| 35.00 | 83 | 17 |
| 35.01 | 100 | 0 |
| 50.00 | 100 | 0 |

Column temp.: 40°C
 Detection: ELSD
 Injection vol.: 1.0 μ L
 Samples: 1. Erythritol 2. Xylitol 3. Fructose 4. Glucose
 5. Sorbitol 6. Sucrose 7. Inositol 8. Maltose
 9. Maltitol 10. Lactose 11. Lactitol



■ ULTRON AF-HILIC 系列柱的规格 ■

| 名 称 | 粒径 (μm) | 色谱柱尺寸 长度 × 内径 (mm) |
|-------------------------|---------|-----------------------|
| ULTRON AF-HILIC-CD (HT) | 2 | 50 × 2.0 |
| | | 100 × 2.0 |
| | | 150 × 2.0 |
| ULTRON AF-HILIC-CD | 5 | 100 × 2.0 |
| | | 150 × 2.0 |
| | | 100 × 4.6 |
| | | 150 × 4.6 |
| | | 250 × 4.6 |
| ULTRON AF-HILIC-DA | 5 | 100 × 2.0 |
| | | 150 × 2.0 |
| | | 100 × 4.6 |
| | | 150 × 4.6 |
| | | 250 × 4.6 |

※ 其它规格请咨询。



本公司提供关于色谱柱筛选的咨询服务。

本公司秉承不断改良产品之宗旨, 如产品规格及价格有变动, 恕不另行通知。