

## GC Packed column

<h1>SHINWA EXPRESS</h1>	Application	2019 J u n e
		VOL. 156

## 使用Shinwasorb分析敌敌畏

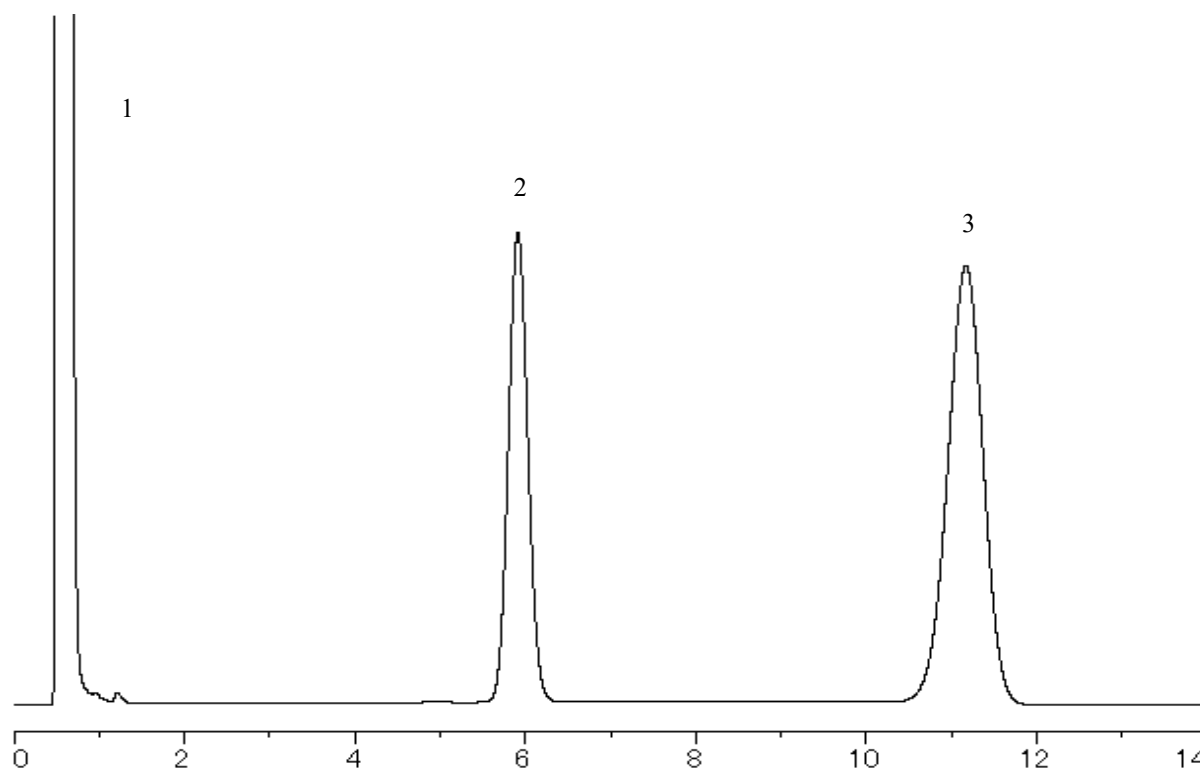
～定量法～

敌敌畏是一种有机磷杀虫剂。

这次，我们介绍根据“杀虫剂指南 敌敌畏”，使用以Shinwasorb为载体的填充柱分析的例子。

Silicone DC-550 10% Shinwasorb-S 60/80

1. Acetone
2. Dichlorvos
3. 1-chloronaphthalene



## 系统适合性

系统性能：分离度为8.9

(性能标准：以敌敌畏和1-氯萘的顺序洗脱，并其分离度不小于3.0。)

Column: 2.1 m x 3.2 mm I.D. Glass  
 Sample: dichlorvos, 1-chloronaphthalene in acetone  
 Column temp.: 180°C  
 Carrier gas: 40 mL/min N<sub>2</sub> (调整流速使敌敌畏约6分钟流出。)

Sample volume: 2.0 μL  
 Detector: FID 230°C  
 Injection port temp.: 230°C

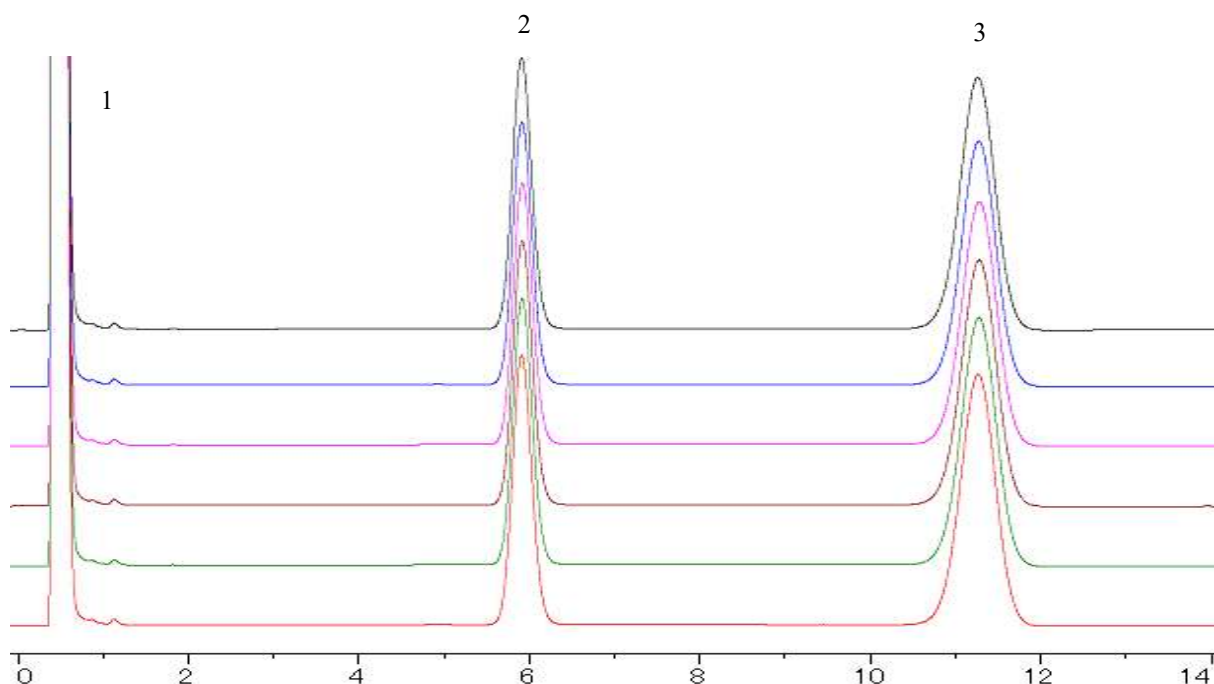


## 信和化工株式会社

〒612-8307 京都市伏見区景勝町50番地2  
 TEL: 075-621-2360 FAX: 075-602-2660  
 E-mail: info@shinwa-cpc.co.jp  
 URL: http://shinwa-cpc.co.jp/

## Silicone DC-550 10% Shinwasorb-S 60/80

1. Acetone
2. Dichlorvos
3. 1-chloronaphthalene



### 系统适合性

系统重现性：相对标准偏差为0.24%

(性能标准：当重复六次试验时，敌敌畏峰面积对1-氯萘峰面积的相对标准偏差不大于2.0%。)

Column: 2.1 m x 3.2 mm I.D. Glass  
 Sample: dichlorvos, 1-chloronaphthalene in acetone  
 Column temp.: 180°C  
 Carrier gas: 40 mL/min N<sub>2</sub> (调整流速使敌敌畏约6分钟流出。)

Sample volume: 2.0 µL  
 Detector: FID 230°C  
 Injection port temp.: 230°C

### ■ 填料的规格和价格 ■

名称	容量	价格
Silicone DC-550 10% Shinwasorb-S 60/80	25 g	15,100日元

### ■ 填充柱的规格和价格 ■

名称	材料	大小	价格
Silicone DC-550 10% Shinwasorb-S 60/80	GC2014 专用玻璃	2.1 m x 3.2 mm I.D.	56,700日元

岛津GC2014专用柱以外的玻璃柱和其他公司气相色谱仪专用柱将另行收费。  
 上述价格是2019年6月24日的价格。  
 关于价格和分析咨询，请与我们联系。

本公司提供关于分析技术的咨询服务。

本公司秉承不断改良产品之宗旨，如产品规格及价格有变动，恕不另行通知。