

GC Packed column

SHINWA EXPRESS	<i>Application</i>	2019 J u l y
		VOL. 158

使用Shinwasorb分析杀螟硫磷

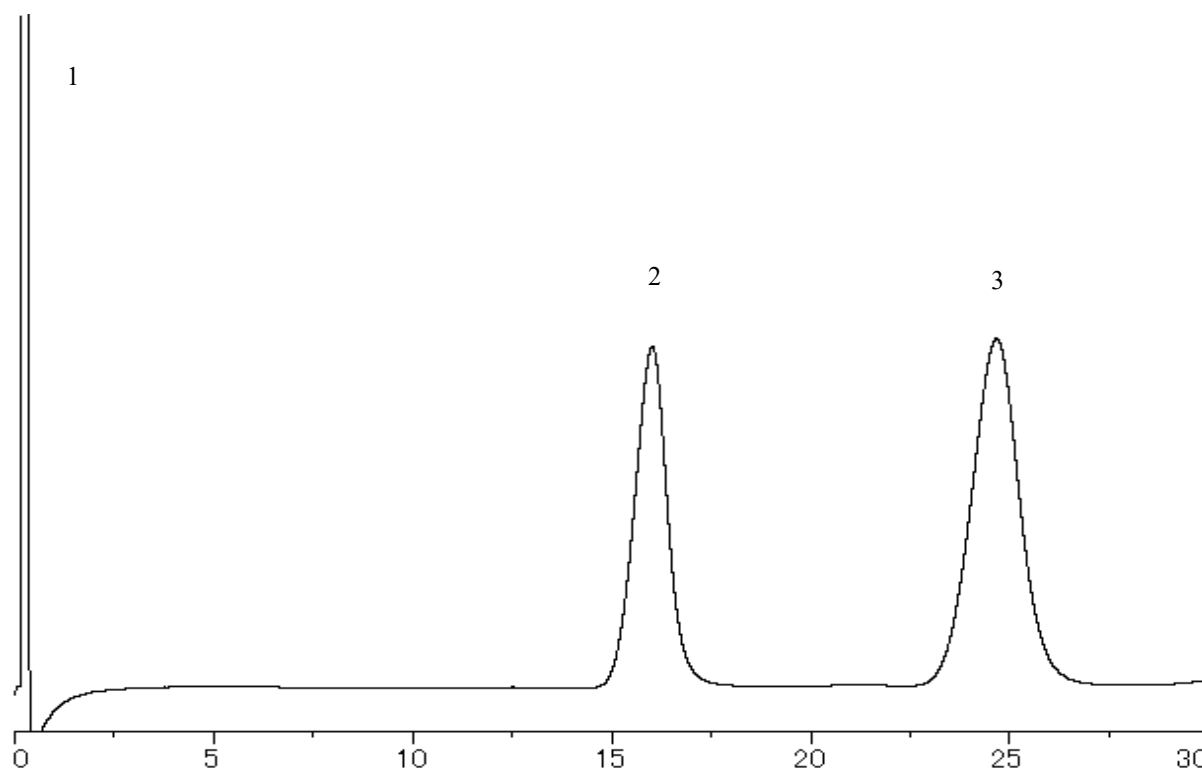
～定量法～

杀螟硫磷（杀螟松）属有机磷杀虫剂。

这次，我们介绍根据“杀虫剂指南杀螟硫磷”，使用以Shinwasorb为载体的填充柱分析的实例。

Polyphenyl Ether (5 rings) 1.5%
Shinwasorb-S 100/120

1. Chloroform
2. Fenitrothion
3. Fluoranthene



色谱柱的选择

色谱柱的性能：分离度 4.5

（性能标准：按杀螟硫磷和荧蒽的顺序洗脱，并其分离度不小于4.0.

Column: 1.1 m x 3.2 mm I.D. Glass
Sample: fenitrothion, fluoranthene in chloroform
Column temp.: 195°C
Carrier gas: 55 mL/min N₂ (调整流速使fenitrothion约16分钟流出)

Sample volume: 2.0 μL
Detector: FID 230°C
Injection port temp.: 230°C



信和化工株式会社

〒612-8307 京都市伏見区景勝町50番地2
TEL: 075-621-2360 FAX: 075-602-2660
E-mail: info@shinwa-cpc.co.jp
URL: http://shinwa-cpc.co.jp/

■ 填料的规格和价格 ■

名称	容量	价格
Polyphenyl Ether (5 rings) 1.5% Shinwasorb-S 100/120	25 g	26,400日元

■ 填充柱的规格和价格 ■

名称	材料	大小	价格
Polyphenyl Ether (5 rings) 1.5% Shinwasorb-S 100/120	GC2014 专用玻璃	1.1 m x 3.2 mm I.D.	58,600日元

岛津GC2014专用柱以外的玻璃柱和其他公司气相色谱仪专用柱将另行收费。
上述价格是2019年7月24日的价格。
关于价格和分析咨询，请与我们联系。

本公司提供关于分析技术的咨询服务。

本公司秉承不断改良产品之宗旨，如产品规格及价格有变动，恕不另行通知。