

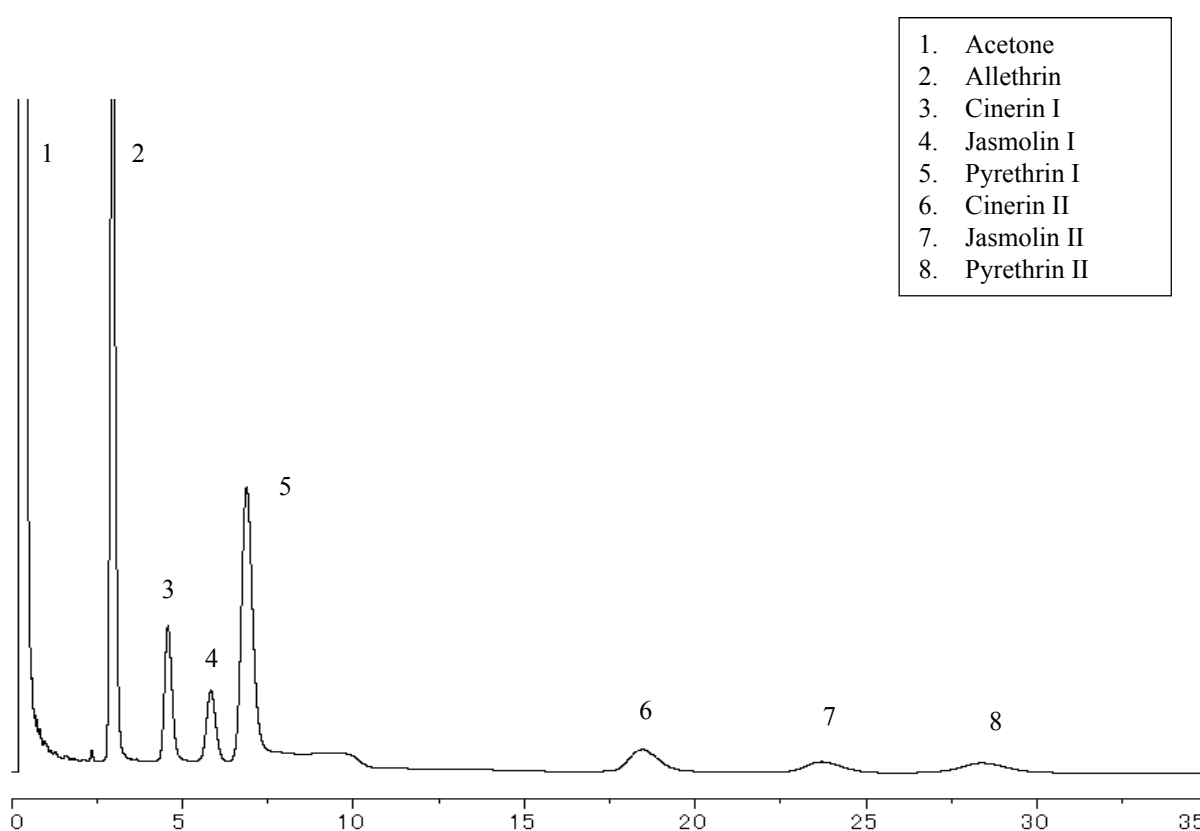
| | |
|-------------------------|--------------------|
| <h1>SHINWA EXPRESS</h1> | <i>Application</i> |
| | 2019 September |
| | VOL. 162 |

使用Shinwasorb分析除虫菊提取物

除虫菊提取物是拟除虫菊酯类杀虫剂。

这次，我们介绍根据“杀虫剂指南除虫菊提取物”，以Shinwasorb为填料的填充柱分析除虫菊提取物的实例。

Silicone OV-17 1% Shinwasorb-S 80/100



系统适应性

系统性能： Allethrin和cinerin I之间的分离度为 4.9。
(按照Allethrin, cinerin I的顺序洗脱，并其分离度不小于3.0。)

Column: 1.1 m x 3.2 mm I.D. Glass

Sample volume: 1.0 μ L

Sample: Allethrin, Pyrethrins Standard (Cinerin I · II, Jasmolin I · II, Pyrethrin I · II) in Acetone

Detector: FPD 230 $^{\circ}$ C

Column temp.: 205 $^{\circ}$ C

Injection port temp.: 230 $^{\circ}$ C

Carrier gas: 35 mL/min N₂ (Adjust so that the retention time of Allethrin is about 3 minutes.)



信和化工株式会社

〒612-8307 京都市伏見区景勝町50番地2

TEL: 075-621-2360 FAX: 075-602-2660

E-mail: info@shinwa-cpc.co.jp

URL: http://shinwa-cpc.co.jp/

■ 填料的规格和价格 ■

| 名称 | 容量 | 价格 |
|---------------------------------------|------|-----------|
| Silicone OV-17 1% Shinwasorb-S 80/100 | 25 g | 22,400 日元 |

■ 填充柱的规格和价格 ■

| 名称 | 材料 | 大小 | 价格 |
|---------------------------------------|----------------|---------------------|-----------|
| Silicone OV-17 1% Shinwasorb-S 80/100 | GC2014 专用玻璃 | 1.1 m x 3.2 mm I.D. | 58,600 日元 |

岛津GC2014专用柱以外的玻璃柱和其他公司气相色谱仪专用柱将另行收费。
上述价格是2019年9月26日的价格。
关于价格和分析咨询，请与我们联系。

本公司提供关于分析技术的咨询服务。

本公司秉承不断改良产品之宗旨，如产品规格及价格有变动，恕不另行通知。