

# SHINWA EXPRESS

Application

2015  
September

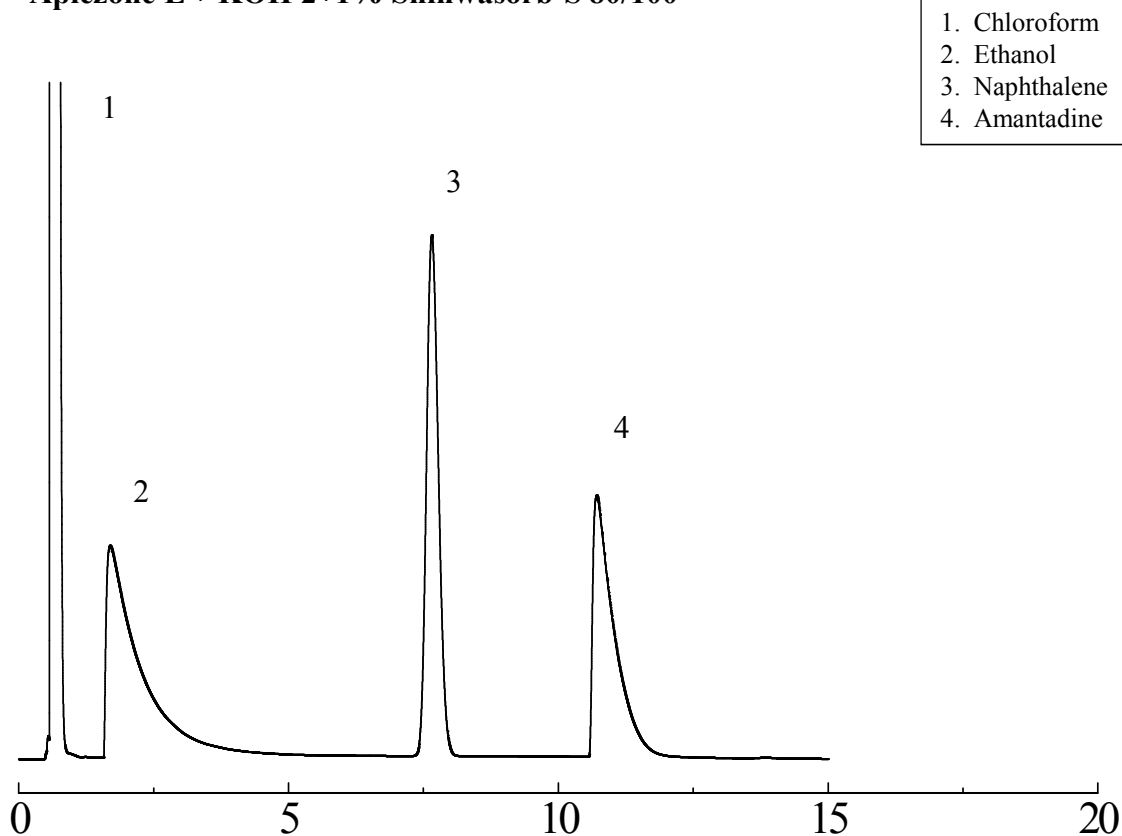
VOL. 68

## 使用Shinwasorb测定盐酸金刚烷胺

盐酸金刚烷胺是一种，增加脑里产生的多巴胺的含量，同时提高多巴胺的功能的药物。主要用于帕金森氏综合症的治疗。

这次，根据“日本药典 ( JP )”，使用以Shinwasorb为载体的填充柱分析了盐酸金刚烷胺。

Apiezone L + KOH 2+1% Shinwasorb-S 80/100



Column: 2.1 m x 3.2 mm I.D. Glass  
Sample: Amantadine hydrochloride  
Column temp.: 125°C  
Program rate: 125°C (5 min hold) → 150°C (5°C/min) → 150°C (10 min hold)  
Detector: FID 200°C

Sample volume: 2 µL  
Carrier gas: 50 mL/min N<sub>2</sub>  
Injection port temp.: 200°C



信和化工株式会社

〒612-8307 京都市伏見区景勝町50番地2  
TEL: 075-621-2360 FAX: 075-602-2660  
E-mail: info@shinwa-cpc.co.jp  
URL: http://shinwa-cpc.co.jp/

■ 填料的规格和价格 ■

名称	容量	价格
Apiezone L + KOH 2+1% Shinwasorb-S 80/100	25 g	23,900日元

■ 填充柱的规格和价格 ■

名称	材料	大小	价格
Apiezone L + KOH 2+1% Shinwasorb-S 80/100	GC2014 专用玻璃	2.1 m x 3.2 mm I.D.	63,500日元

除了岛津GC2014专用以外的玻璃柱和其他公司气相色谱仪专用柱属于其它费用。  
上述价格是2015年9月24日的价格。  
关于价格和分析咨询，请与我们联系。



本公司提供关于分析技术的咨询服务。

本公司秉承不断改良产品之宗旨,如产品规格及价格有变动,恕不另行通知。