

# SHINWA EXPRESS

*Application*

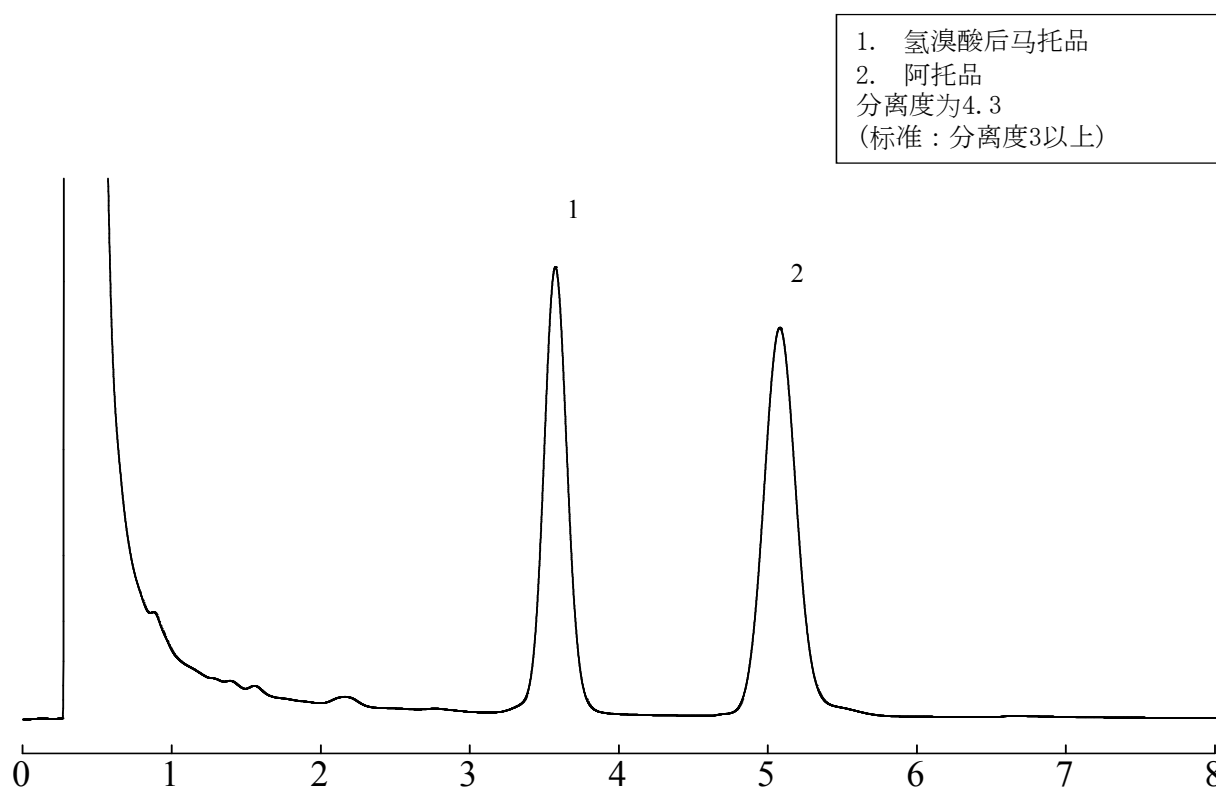
2015  
November

VOL. 72

## 使用Shinwasorb 分析鸦片生物碱和阿托品

鸦片生物碱和阿托品用于镇痛药和麻醉前用药。  
这次，按照“日本药典”(JP)，以Shinwasorb为载体的填充柱分析了鸦片生物碱和阿托品。

Silicone OV-17 1% Shinwasorb-S 60/80



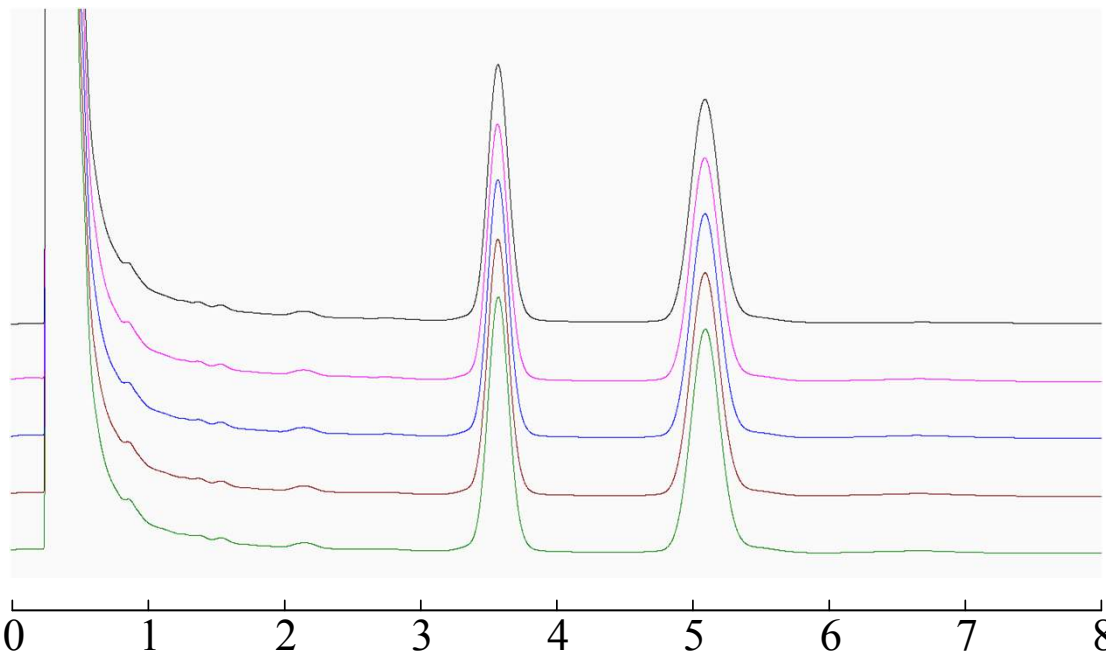
Column: 1.6 m x 3.2 mm I.D. Glass  
Sample: 硫酸阿托品与氢溴酸后马托品  
Column temp.: 210°C  
Injection port temp.: 270°C

Sample volume: 2.0 µL  
Carrier gas: 40 mL/min N<sub>2</sub>  
Detector: FID 270°C

■ 系统重现性试验 ■

Silicone OV-17 1% Shinwasorb-S 60/80

1. 氢溴酸后马托品
  2. 阿托品
- 峰面积比的相对标准偏差为 0.15%  
(标准：峰面积比的相对标准偏差为 2.0%以下)



Column:	1.6 m x 3.2 mm I.D. Glass	Sample volume:	2.0 $\mu$ L
Sample:	硫酸阿托品与氢溴酸后马托品	Carrier gas:	40 mL/min N <sub>2</sub>
Column temp.:	210°C	Detector:	FID 270°C
Injection port temp.:	270°C		

■ 填料的规格和价格 ■

名称	容量	价格
Silicone OV-17 1% Shinwasorb-S 60/80	25 g	19,000日元

■ 填充柱的规格和价格 ■

名称	材料	大小	价格
Silicone OV-17 1% Shinwasorb-S 60/80	GC2014 专用玻璃	1.6 m x 3.2 mm I.D.	58,500日元

除了岛津GC2014专用以外的玻璃柱和其他公司气相色谱仪专用柱属于其它费用。  
上述价格是2015年11月24日的价格。  
关于价格和分析咨询，请与我们联系。

本公司提供关于分析技术的咨询服务。

本公司秉承不断改良产品之宗旨，如产品规格及价格有变动，恕不另行通知。