

SHINWA EXPRESS

Application

2015
December

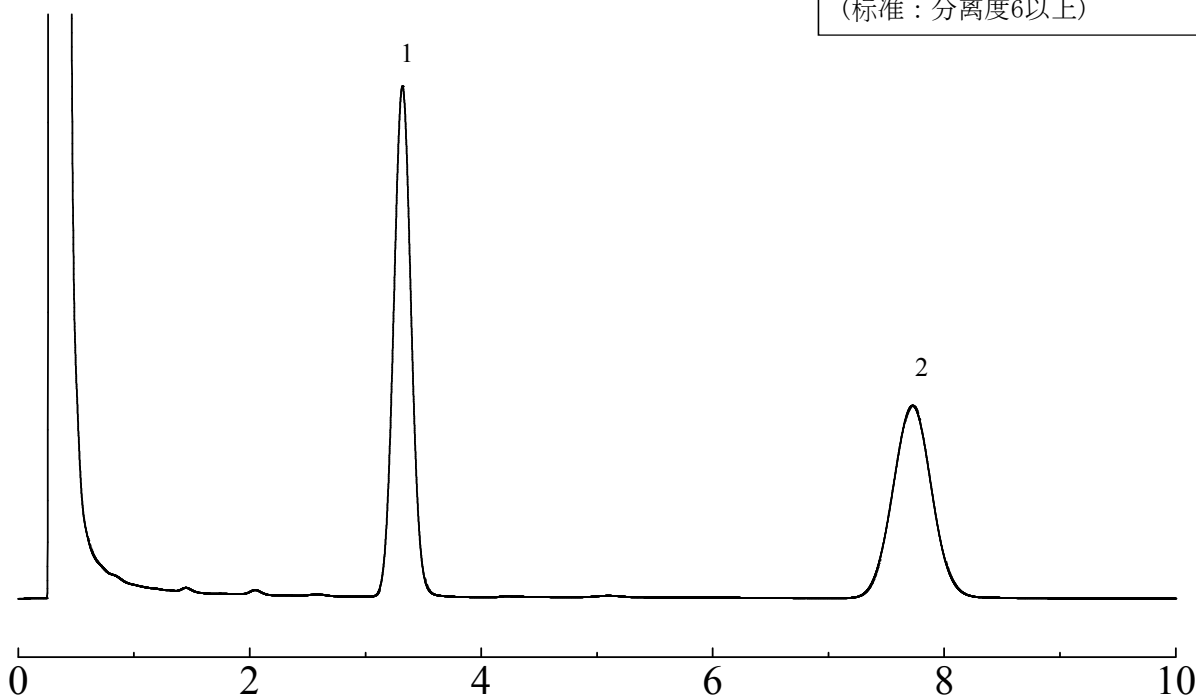
VOL. 74

使用Shinwasorb分析鸦片生物碱和东莨菪碱

鸦片生物碱和东莨菪碱已被用于镇痛药和麻醉前用药。

这次，按照“日本药典”(JP)，以Shinwasorb为载体的填充柱分析了鸦片生物碱和东莨菪碱。

Silicone OV-17 1% Shinwasorb-S 60/80



Column: 1.6 m x 3.2 mm I.D. Glass
Sample: 氢溴酸东莨菪碱/氢溴酸后马托品
Column temp.: 210°C
Injection port temp.: 250°C

Sample volume: 2.0 µL
Carrier gas: 45 mL/min N₂
Detector: FID 250°C



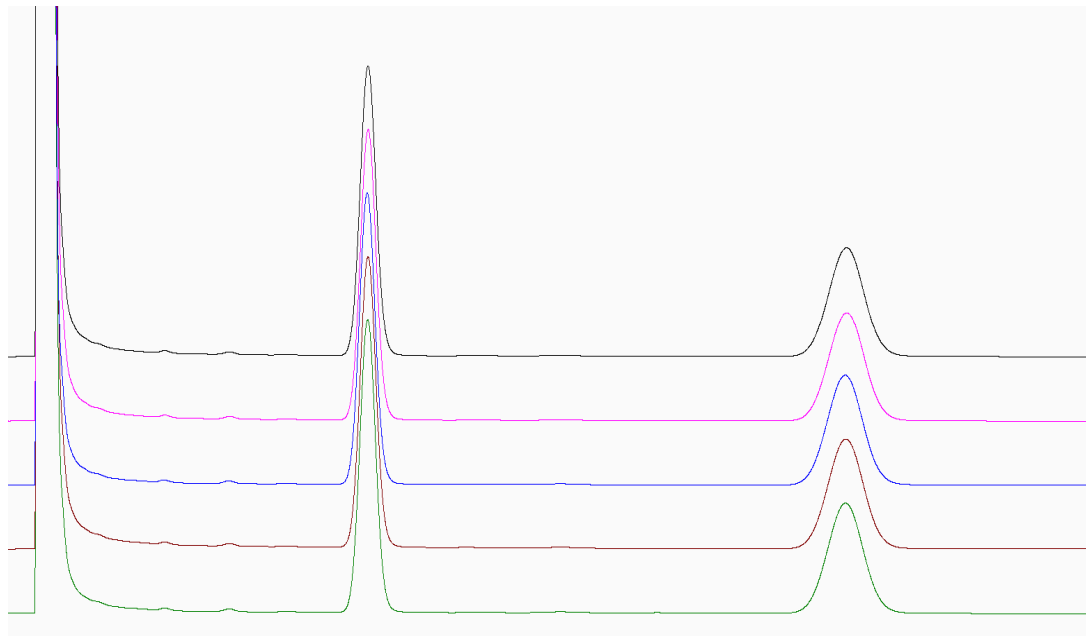
信和化工株式会社

〒612-8307 京都市伏見区景勝町50番地2
TEL: 075-621-2360 FAX: 075-602-2660
E-mail: info@shinwa-cpc.co.jp
URL: http://shinwa-cpc.co.jp/

■ 系统重现性试验 ■

Silicone OV-17 1% Shinwasorb-S 60/80

1. 氢溴酸后马托品
 2. 东莨菪碱
- 峰面积比的相对标准偏差为 0.21%
(标准：峰面积比的相对标准偏差为 2.0%以下)



Column: 1.6 m x 3.2 mm I.D. Glass
Sample: 氢溴酸东莨菪碱/氢溴酸后马托品
Column temp.: 210°C
Injection port temp.: 250°C

Sample volume: 2.0 µL
Carrier gas: 45 mL/min N₂
Detector: FID 250°C

■ 填料的规格和价格 ■

名称	容量	价格
Silicone OV-17 1% Shinwasorb-S 60/80	25 g	19,000日元

■ 填充柱的规格和价格 ■

名称	材料	大小	价格
Silicone OV-17 1% Shinwasorb-S 60/80	GC2014 专用玻璃	1.6 m x 3.2 mm I.D.	58,500日元

除了岛津GC2014专用以外的玻璃柱和其他公司气相色谱仪专用柱属于其它费用。
上述价格是2015年12月24日的价格。
关于价格和分析咨询，请与我们联系。

本公司提供关于分析技术的咨询服务。

本公司秉承不断改良产品之宗旨，如产品规格及价格有变动，恕不另行通知。