

# SHINWA EXPRESS

*Application*

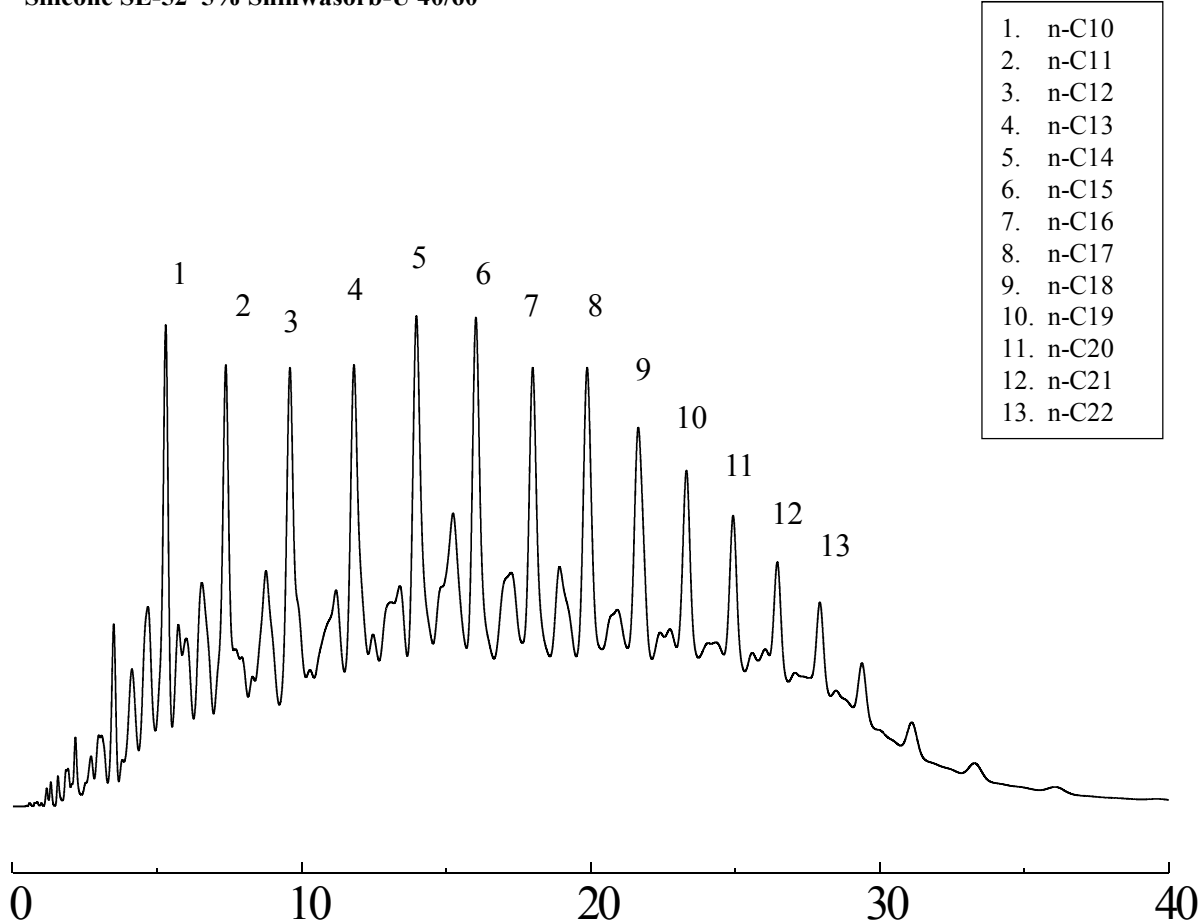
2016  
February

VOL. 78

## 使用Shinwasorb 分析煤油和柴油的混合样品

这次，使用Shinwasorb为载体的填充柱分析了属于第2石油类的非水溶性的煤油和柴油的混合样品。

Silicone SE-52 5% Shinwasorb-U 40/60



Column: 2.5 m x 3.0 mm I.D. Stainless  
 Sample: Mixture of kerosene and light oil  
 Column temp.: 80-250°C (6°C/min), 250°C (12 min hold)  
 Injection port temp.: 270°C

Sample volume: 1.0 µL  
 Carrier gas: 50 mL/min N<sub>2</sub>  
 Detector: FID 270°C



信和化工株式会社

〒612-8307 京都市伏見区景勝町50番地2  
 TEL: 075-621-2360 FAX: 075-602-2660  
 E-mail: info@shinwa-cpc.co.jp  
 URL: http://shinwa-cpc.co.jp/

■填料的规格和价格■

| 名称                                   | 容量   | 价格       |
|--------------------------------------|------|----------|
| Silicone SE-52 5% Shinwasorb-U 40/60 | 25 g | 12,100日元 |

■填充柱的规格和价格■

| 名称                                   | 材质  | 尺寸                  | 价格       |
|--------------------------------------|-----|---------------------|----------|
| Silicone SE-52 5% Shinwasorb-U 40/60 | 不锈钢 | 2.5 m x 3.0 mm I.D. | 51,100日元 |

适用于岛津装置以外其他公司装置的色谱柱属于其它费用。  
上述价格是2016年2月24日的价格。  
关于价格和分析咨询，请与我们联系。



本公司提供关于分析技术的咨询服务。

本公司秉承不断改良产品之宗旨,如产品规格及价格有变动,恕不另行通知。