

SHINWA

FRESH FLASH

INFORMATION

VOL.1, OCT.1989

ALPhen

0.32 mm

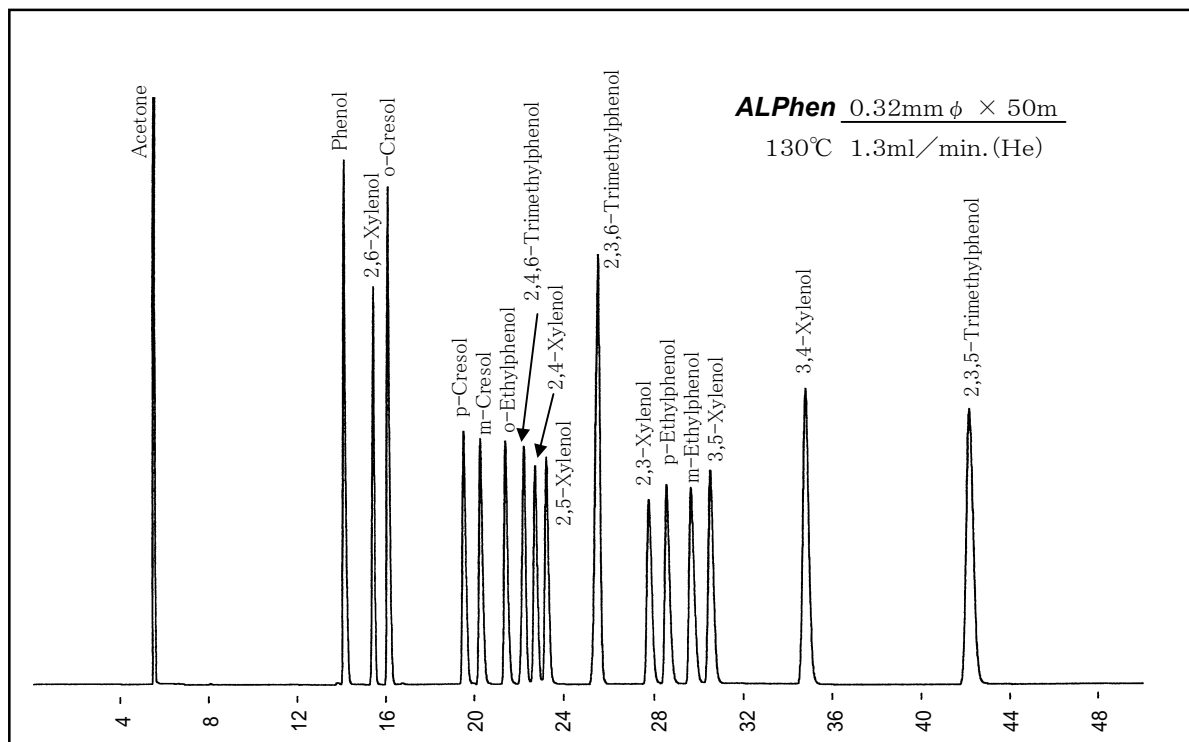
HIGH POWER COLUMN

アルキルフェノール化合物の異性体分離に威力を発揮するALPhenは、他に類をみない特殊カラムとして発売以来大変ご好評をいただいております。

この度、従来のカラムサイズ0.2mm × 50mに追加して0.32mm × 50mのセミワイドポアカラムを発売致します。以下、分析例をご紹介します。ここにご案内申し上げます。

<分析例>

アルキルフェノール混合物 (0.1 ~ 0.3% アセトン溶液)



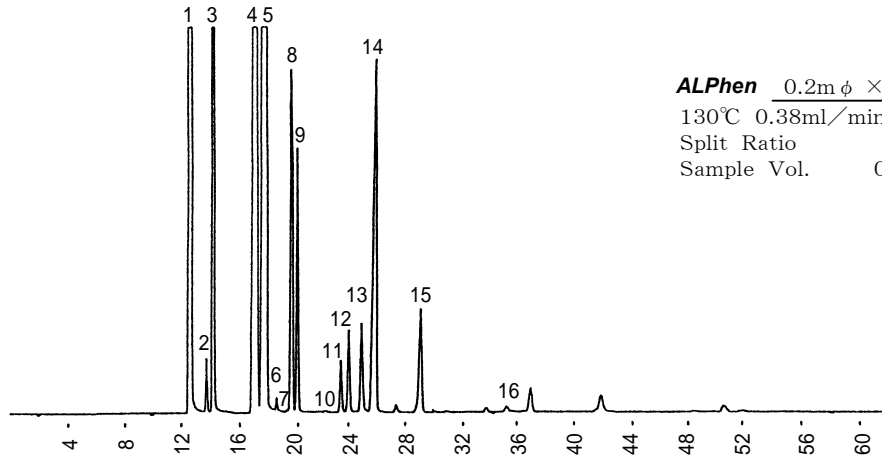
Chromato Packings Center は信和化工株式会社の登録商標です。



Chromato Packings Center
信和化工株式会社

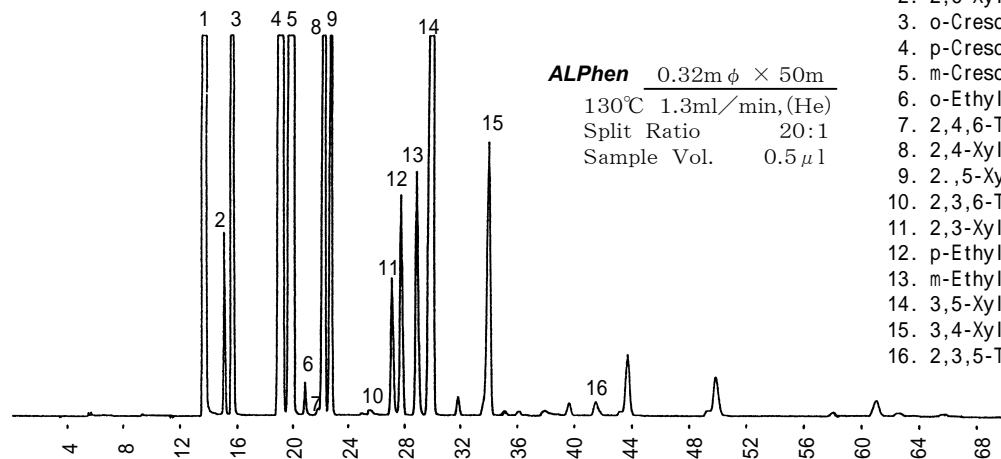
〒612-8307 京都市伏見区景勝町50番地
電話 075-621-2360
FAX 075-602-2660
e-mail: info@shinwa-cpc.co.jp

タール酸 (フェノール 35%, o-クレゾール 13%, p-クレゾール 13%, m-クレゾール 24% 含有)



ALPhen 0.2m ϕ \times 50m
 130°C 0.38ml/min, (He)
 Split Ratio 79:1
 Sample Vol. 0.5 μ l

溶媒で希釈することなく原液のままで分析した場合、カラム負荷の大きい0.32mm カラムの方が主成分のテーリングも少なく又、微量成分の検出も優れています。



ALPhen 0.32m ϕ \times 50m
 130°C 1.3ml/min, (He)
 Split Ratio 20:1
 Sample Vol. 0.5 μ l

1. Phenol
2. 2,6-Xylenol
3. o-Cresol
4. p-Cresol
5. m-Cresol
6. o-Ethylphenol
7. 2,4,6-Trimethylphenol
8. 2,4-Xylenol
9. 2,5-Xylenol
10. 2,3,6-Trimethylphenol
11. 2,3-Xylenol
12. p-Ethylphenol
13. m-Ethylphenol
14. 3,5-Xylenol
15. 3,4-Xylenol
16. 2,3,5-Trimethylphenol

仕様と価格

品名	Cat.No.	最高使用温度	内径 (mm)	長さ (m)	価格 (円)
ALPhen	WALP-PN50	160	0.20	50	108,000
	WALP-PN50	160	0.32	50	132,000

仕様及び価格は改良のため予告なく変更させていただく場合がございます。予めご了承下さい。

発売元

取扱店

 **島津GLCセンター**
 SHIMADZU GOOD LABORATORY COMPONENT CENTER

〒101-0047 東京都千代田区内神田1-16-10 島津神田司ビル3F
 TEL 03-3233-0321 FAX 03-3233-0325

〒530-0012 大阪市北区芝田1-1-4 阪急ターミナルビル14F
 TEL 06-6371-5278 FAX 06-6372-2600

