

SHINWA

# FRESH FLASH

INFORMATION

VOL.2, DEC.1989

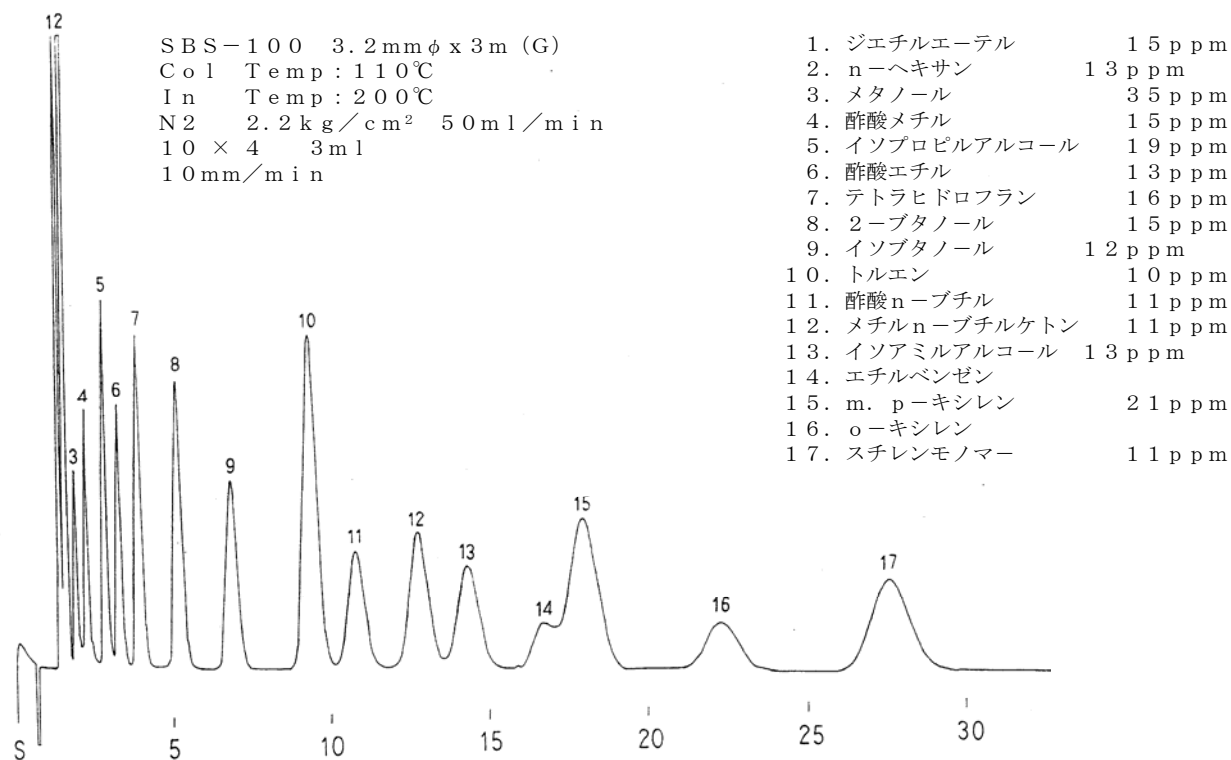
## SBS シリーズ

近々、作業環境有害物質の規制の実施を控え、これに適切に対応できます耐酸化性を有し大気中の微量分析が可能な作業環境測定物質専用充填剤、SBSシリーズの分析例を示しご紹介致します。

日頃、ガスクロマトグラフィーにご活躍になり、ご精通なさっておられる皆様に、ご参考になりますよう、ご案内致します。

### SBS-100

TPA担体を使用していますので、吸着活性が少なく、アルコール、エステル等の微量検出定量は可能です。



信和化工株式会社

〒612-8307 京都市伏見区景勝町50番地2

TEL 075-621-2360

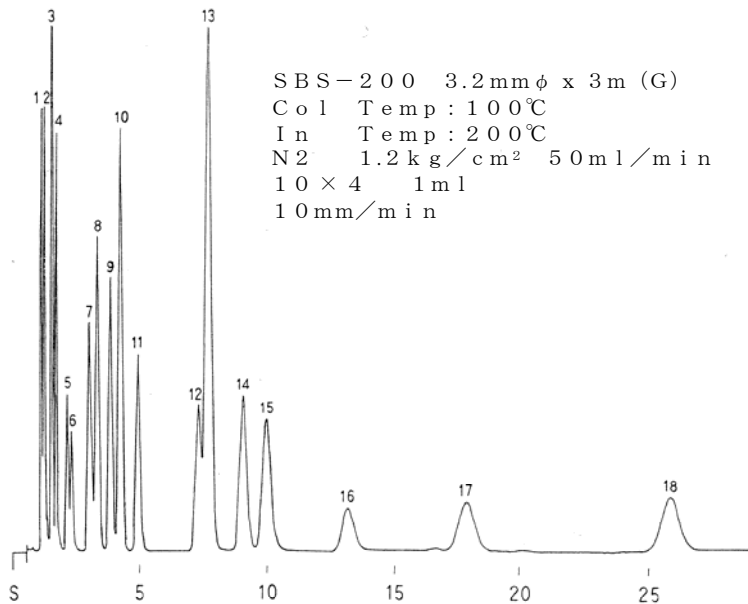
FAX 075-602-2660

e-mail: info@shinwa-cpc.co.jp

URL: http://shinwa-cpc.co.jp/

## SBS-200

低沸点物質から、高沸点物質まで、広範囲に使用可能です。

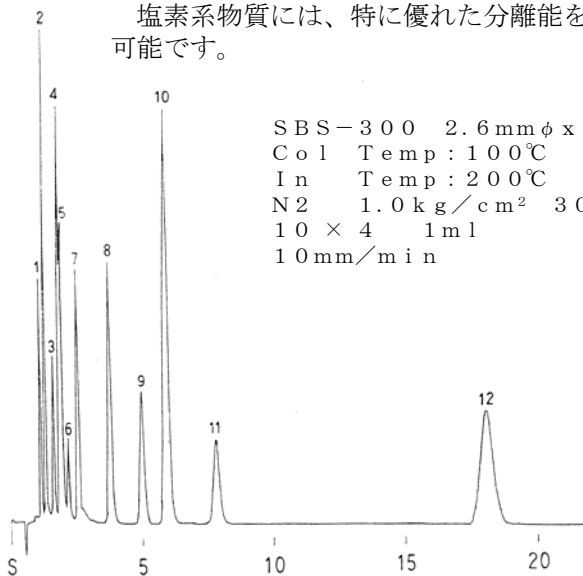


SBS-200 3.2mmφ x 3m (G)  
 Col Temp: 100°C  
 In Temp: 200°C  
 N2 1.2 kg/cm<sup>2</sup> 50 ml/min  
 10 x 4 1 ml  
 10 mm/min

1. アセトン	19 ppm
2. イソプロピルアルコール	19 ppm
3. n-ヘキサン	13 ppm
4. 酢酸エチル	13 ppm
5. クロロホルム	28 ppm
6. 四塩化炭素	22 ppm
7. n-ブチルアルコール	15 ppm
8. メチルイソブチルケトン	11 ppm
9. 酢酸イソブチル	10 ppm
10. トルエン	12 ppm
11. 酢酸n-ブチル	11 ppm
12. エチルベンゼン	
13. m-p-キシレン	32 ppm
14. o-キシレン	
15. シクロヘキサノン	11 ppm
16. ブチルセロソルブ	9 ppm
17. 1.1.2.2-テトラクロロエタン	20 ppm
18. o-ジクロルベンゼン	8 ppm

## SBS-300

塩素系物質には、特に優れた分離能を示し、耐熱性があり、検出器 ECD分析も可能です。



SBS-300 2.6mmφ x 3m (G)  
 Col Temp: 100°C  
 In Temp: 200°C  
 N2 1.0 kg/cm<sup>2</sup> 30 ml/min  
 10 x 4 1 ml  
 10 mm/min

1. ジクロルメタン	26 ppm
2. trans-1,2-ジクロルエチレン	23 ppm
3. クロロホルム	19 ppm
4. 1,2-ジクロルエタン	23 ppm
5. 1,1,1-トリクロルエタン	17 ppm
6. 四塩化炭素	15 ppm
7. トリクロルエチレン	17 ppm
8. トルエン	8 ppm
9. テトラクロルエチレン	13 ppm
10. クロルベンゼン	20 ppm
11. 1,1,2,2-テトラクロルエタン	13 ppm
12. o-ジクロルベンゼン	15 ppm

仕様及び価格は改良のため予告なく変更させていただくことがございます。予めご了承下さい。

発売元

取扱店

 **島津ジーエルシー**

株式会社島津ジーエルシー

東日本営業部

〒110-0016 東京都台東区台東2-7-1 安藤ビル3F

TEL 03-5812-3821 FAX 03-5812-3827

西日本営業部

〒530-0038 大阪市北区紅梅町6-20 倉橋ビル4F

TEL 06-6242-2620 FAX 06-6357-0760