

SHINWA

FRESH FLASH

INFORMATION

VOL.5, APR.1991

SHINCARBON A

SHINCARBON Aは、昨年9月発売以来大変ご好評をいただいております。今回のFRESH FLASHでは改めてSHINCARBON Aの特長、応用データをご紹介します(この製品は弊社と日本カーボン株式会社の共同開発によるものです。特許出願中)。

特長

高度に不活性化し、物理的・化学的に非常に安定ですので、アルコールや脂肪酸などの極性化合物に対する吸着がありません。また、加水分解を受けることもありませんので、水溶液の分析にも適しています。

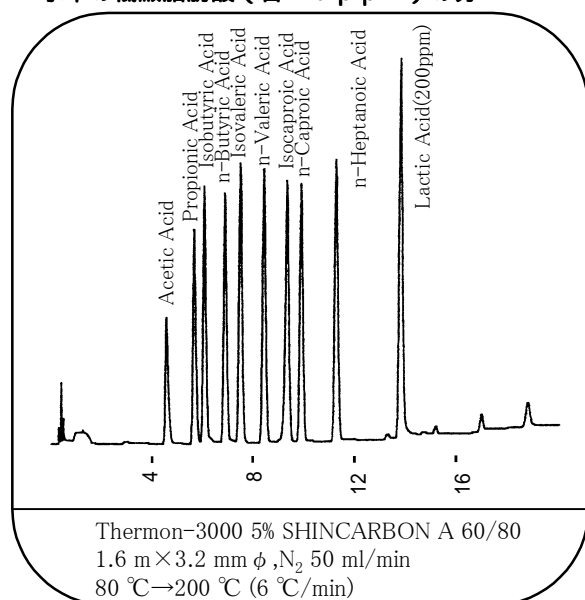
液相の担持力および分離能は珪藻土担体に匹敵します。

100%カーボンより成っていますので、不活性ガス(キャリアーガス)中では、高温での使用が可能です。

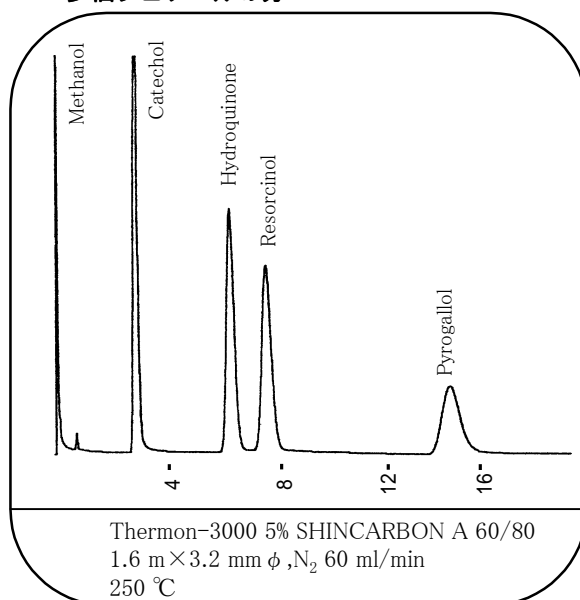
機械的強度が強く、微粉の発生がありませんので、キャリアーガスの通気性がよく、カラム圧は低くなります。したがって、分離効率がアップします。

珪藻土のような天然物ではなく、化学合成品ですので、ロット間のばらつきがありません。

水中の低級脂肪酸(各10ppm)の分



多価フェノールの分



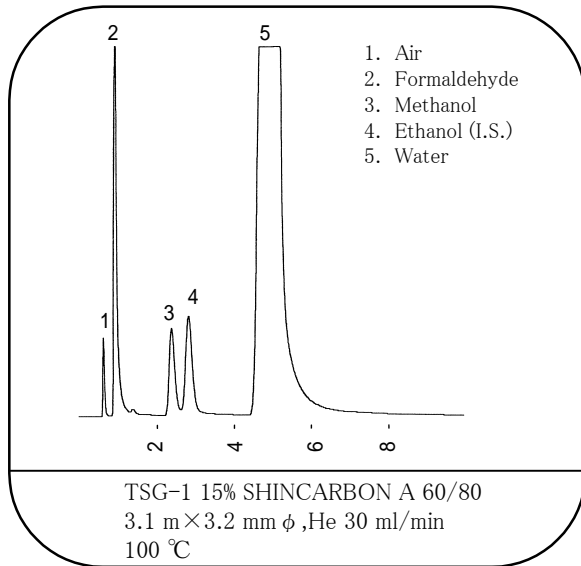
Chromato Packings Center は信和化工株式会社の登録商標です。



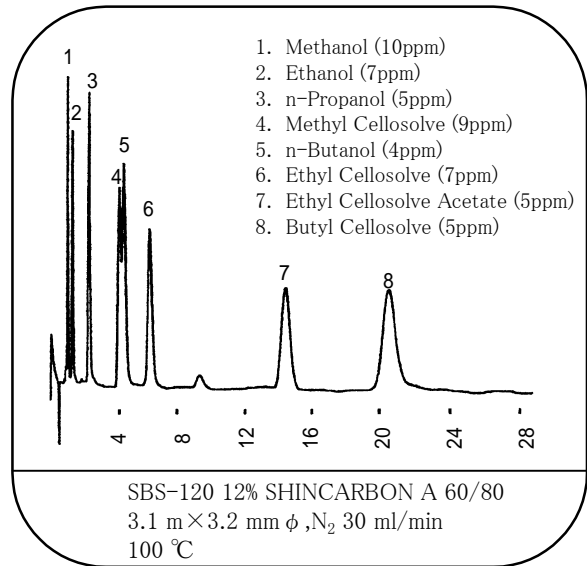
Chromato Packings Center
信和化工株式会社

〒612-8307 京都市伏見区景勝町50番地
電話 075-621-2360
FAX 075-602-2660
e-mail: info@shinwa-cpc.co.jp

ホルマリンの分析



空気中の有機溶剤の分析



仕様と価格

充填剤バルク

P / N	品 名	サイズ	価 格 (円)	分 析 用 途
F - 1 8	FAL-M 10% SHINCARBON A 80~100	5 0 m l	4 3 , 2 0 0	低級脂肪酸・アルコール
P - 1 3 0	PEG 6000 10% SHINCARBON A 60~80	5 0 m l	2 8 , 8 0 0	酒類中のアルコール
P - 1 3 1	PEG 20M 10% SHINCARBON A 60~80	5 0 m l	2 8 , 8 0 0	溶剤・汎用分析
S - 1 2 0	SBS-120 12% SHINCARBON A 80~100	5 0 m l	3 3 , 0 0 0	空気中の有機溶剤
T - 9 4	Thermon-3000 5% SHINCARBON A 60~80	5 0 m l	3 6 , 4 0 0	PEG 300 水溶液など
T - 9 5	Thermon-3000 2% SHINCARBON A 60~80	5 0 m l	3 6 , 4 0 0	水中の低級脂肪酸
T - 9 6	TSG-1 15% SHINCARBON A 60~80	5 0 m l	3 9 , 4 0 0	ホルマリン分析

標準パックドカラム (エージングまで) ガラスカラム

P / N	品 名	サ イ ズ	価 格 (円)
Z F - 1	FAL-M 10% SHINCARBON A 80~100	2.1 m × 3.2 mm	6 6 , 0 0 0
Z P - 2	PEG 6000 10% SHINCARBON A 60~80	2.1 m × 3.2 mm	5 1 , 0 0 0
Z P - 3	PEG 20M 10% SHINCARBON A 60~80	2.1 m × 3.2 mm	5 1 , 0 0 0
Z S - 2	SBS-120 12% SHINCARBON A 80~100	3.1 m × 3.2 mm	6 2 , 0 0 0
Z T - 2	Thermon-3000 5% SHINCARBON A 60~80	1.6 m × 3.2 mm	5 5 , 0 0 0
Z T - 3	Thermon-3000 2% SHINCARBON A 60~80	2.1 m × 3.2 mm	5 9 , 0 0 0
Z T - 7	TSG-1 15% SHINCARBON A 60~80	3.1 m × 3.2 mm	6 9 , 0 0 0

SHINCARBON Aシリーズは担体のみ販売はしていません。
上記以外の液相・液相負荷量・カラムサイズなどについてはお問い合わせ下さい。

仕様及び価格は改良のため予告なく変更させていただく場合がございます。予めご了承下さい。

発売元

取扱店

 **島津GLCセンター**
SHIMADZU GOOD LABORATORY COMPONENT CENTER

〒101-0047 東京都千代田区内神田1-16-10 島津神田司ビル3F
TEL 03-3233-0321 FAX 03-3233-0325

〒530-0012 大阪市北区芝田1-1-4 阪急ターミナルビル14F
TEL 06-6371-5278 FAX 06-6372-2600

