

SHINWA

FRESH FLASH

INFORMATION

VOL.6, DEC.1991

低級炭化水素分析用充填剤

SHINCARBON S

弊社では、このたび日本カーボン株式会社との共同開発による低級炭化水素分析用充填剤SHINCARBON Sを発売致します。

SHINCARBON Sは、合成高分子を焼成し、高度な活性化技術によって製造されたカーボン充填剤です。

SHINCARBONシリーズ充填剤SHINCARBON Sの優れた分析上の特長ならびに分析例をここにご紹介致します。

日頃GC分析に携わり、ご活躍されておられる皆様に、低級炭化水素の分析を、さらに広範囲にご使用いただくと存じます。

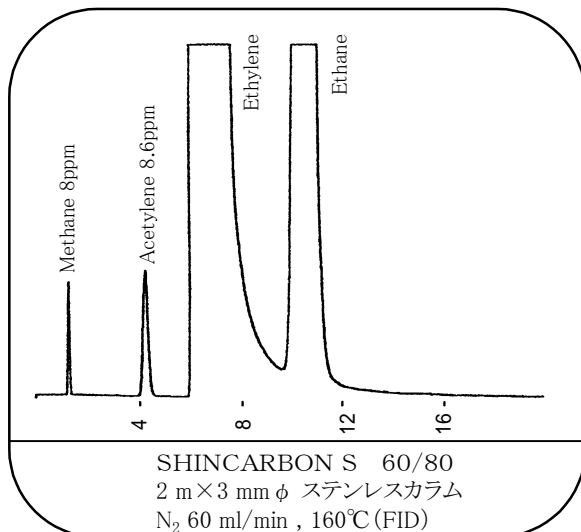
SHINCARBON Sの分析上の特長

大気およびエチレン、エタン中の微量アセチレンの分析が可能です。
検出器、TCDで昇温分析による、空気、一酸化炭素、二酸化炭素、メタン、アセチレン、エチレン、エタンの同時分析が可能です。
液相によるブリーディングがないため0.5mステンレスカラムで低級炭化水素C₁~C₅の高感度の昇温分析が

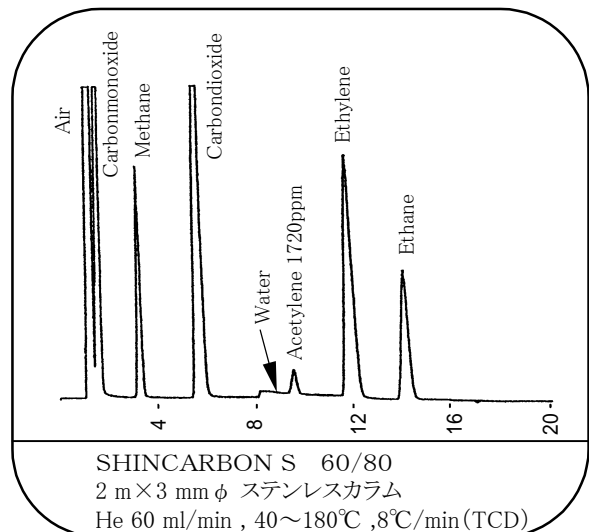
可能です。耐熱温度は350℃です。
含水試料中の低級炭化水素の分析が可能です。
メタン変換による一酸化炭素、二酸化炭素の1ppmの同時分析が可能です。
合成高分子を原料とした充填剤ですので、ロット間による性能のバラツキがありません。

分析例

エチレン・エタン中の微量メタン・アセチレンの分析



昇温分析による無機ガスおよび低級炭化水素の分析



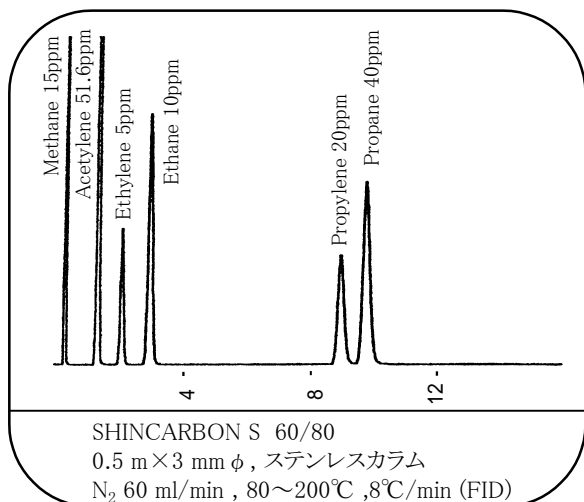
Chromato Packings Center は信和化工株式会社の登録商標です。



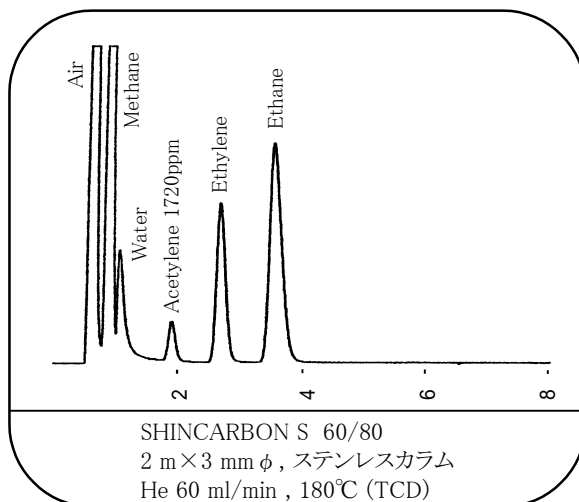
Chromato Packings Center
信和化工株式会社

〒612-8307 京都市伏見区景勝町50番地
電話 075-621-2360
FAX 075-602-2660
e-mail: info@shinwa-cpc.co.jp

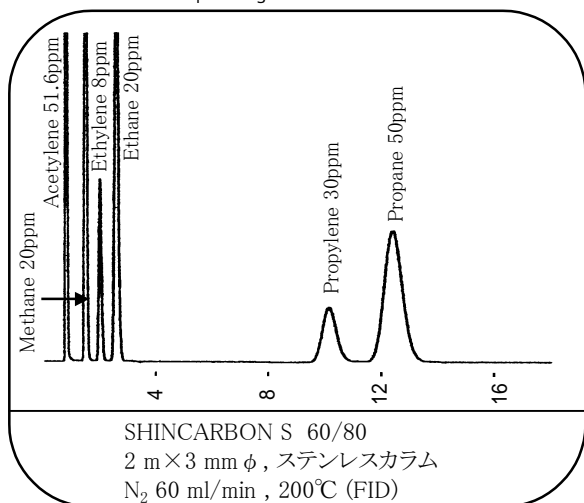
0.5 mカラムの低級炭化水素の分析



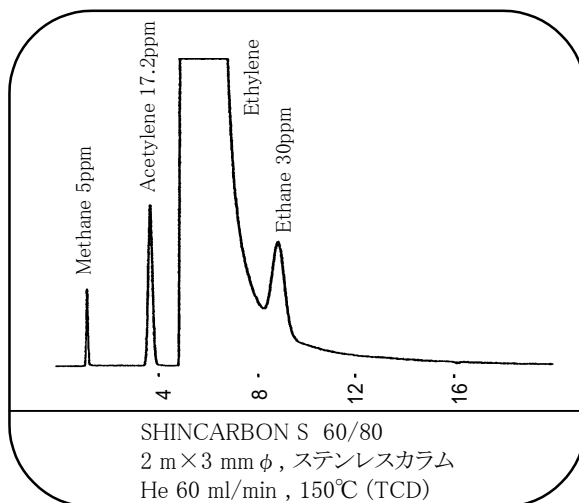
含水試料中の低級炭化水素の分析



恒温分析 C₁ ~ C₃



エチレン中の微量メタン・アセチレンの分析



価格

充填剤バルク

P / N	品名	容量	価格(円)	分析用途
S-123	SHINCARBON S (60~80)	10g (約30ml)	39,000	低級炭化水素

標準パックドカラム (エージングまで) ステンレスカラム

P / N	品名	カラムサイズ	価格(円)	分析用途
ZS-68	SHINCARBON S (60~80)	0.5 m × 3 mm	40,000	C ₁ ~C ₅ の炭化水素
ZS-69	SHINCARBON S (60~80)	2.0 m × 3 mm	59,000	無機ガスおよびC ₁ ~C ₂ 炭化水素

上記以外のカラムサイズおよびガラスカラムについてもお問い合わせ下さい。

仕様及び価格は改良のため予告なく変更させていただくことがございます。予めご了承下さい。

発売元

取扱店



〒101-0047 東京都千代田区内神田1-16-10 島津神田ビル3F
TEL 03-3233-0321 FAX 03-3233-0325

〒530-0012 大阪市北区芝田1-1-4 阪急ターミナルビル14F
TEL 06-6371-5278 FAX 06-6372-2600

