

SHINWA

FRESH FLASH

INFORMATION

VOL.11, SEP.1993

低級炭化水素 (C₁ ~ C₄) 中の硫黄化合物分析用ガスクロ充填剤

Sunpak-S

現在、硫黄化合物の分析には公定法で定められた 1, 2, 3-TCEP、PPE-5 rings、³-ODPN が使用されています。

ただし、上記充填剤には多量の低級炭化水素 (C₁ ~ C₄) 中の硫黄化合物を分析した場合、次のような問題点があります。

- 1) 1, 2, 3-TCEP、PPE-5 rings 充填剤は硫化カルボニルがメタン、エタン、エチレンと分離しません。
- 2) ³-ODPN は硫化カルボニルがメタン、エチレンとは全く分離しません。

また、硫化水素は上記炭化水素と分離しません。

このように、FPD 検出器で硫黄化合物と多量の炭化水素が同時に溶出した場合、FPD の温度が下がり、その試料成分の炎光が減少するクエンチング (消光) 現象が起こります。そのために、硫黄化合物の正確な定量分析はできません。

このたび、新発売致します **Sunpak-S** は以上の問題点を解決し、低級炭化水素 (C₁ ~ C₄) と硫黄化合物の良好な分離を可能にしました。必ずご期待にそえるものと思います。

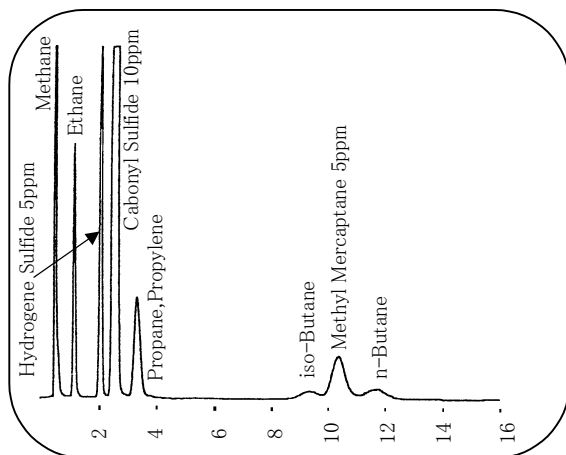
以下、Sunpak-S の特長、分析例をご紹介します。

特長

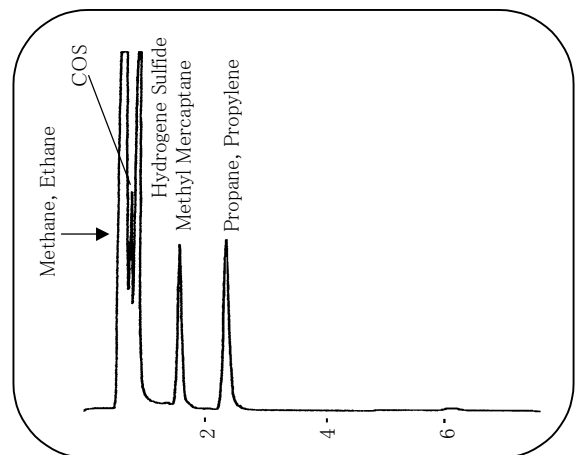
- 1) Sunpak-S はメタン、エタン、エチレン、プロパン、プロピレンと硫化カルボニル、硫化水素とを分離し、検出感度も良好に得られます。
- 2) メチルメルカプタンはイソブタンと n-ブタン の間に溶出し、分析が可能です。

分析比較例

低級炭化水素 (C₁ ~ C₄) 中の硫化水素、硫化カルボニル、メチルメルカプタンの分析



カラム : Sunpak-S カラム温度 : 100
 カラムサイズ : 3.2mm x 2.1m 検出器温度 : 180
 キャリアーガス : N₂ 50ml/min



カラム : ³-ODPN キャリアーガス : N₂ 50ml/min
 25% CW 60/80 AW-DMCS カラム温度 : 70
 カラムサイズ : 3.2mm x 3.1m 検出器温度 : 180

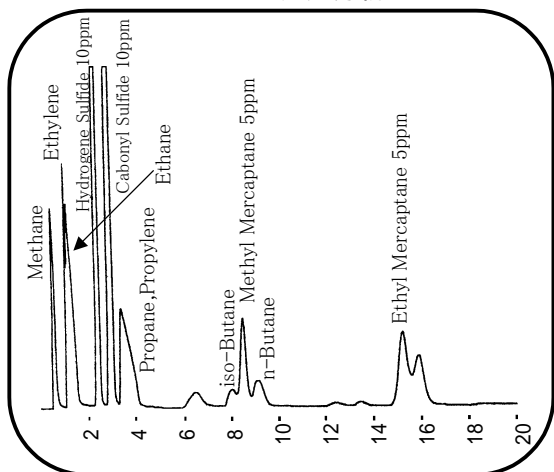
Chromato Packings Center は信和化工株式会社の登録商標です。



Chromato Packings Center
信和化工株式会社

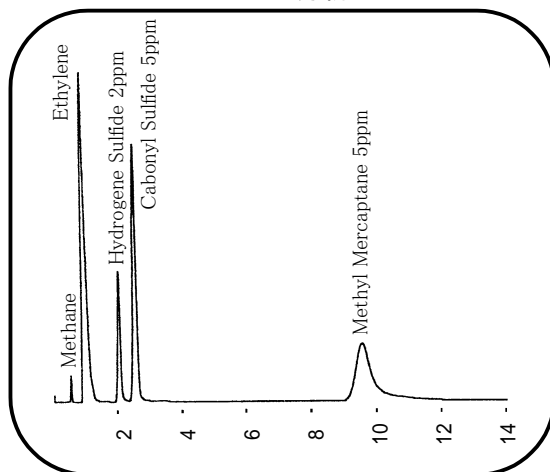
〒612-8307 京都市伏見区景勝町50番地
 電話 075-621-2360
 F A X 075-602-2660
 e-mail: info@shinwa-cpc.co.jp

硫化水素、硫化カルボニル、メチルメルカプタン
エチルメルカプタンの昇温分析



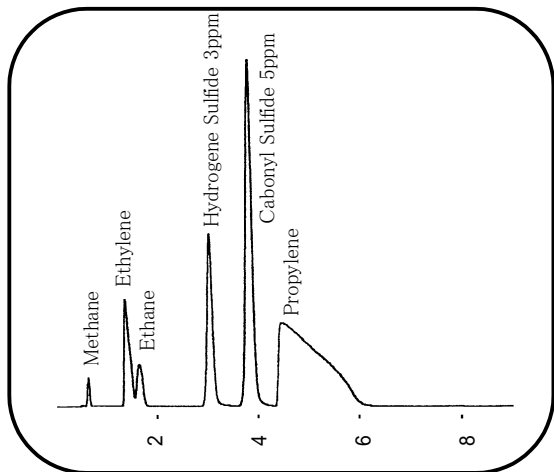
N₂ 50ml/min 100~150°C 4°C/min (FPD)

エチレン中の硫化水素、硫化カルボニル
メチルメルカプタンの分析



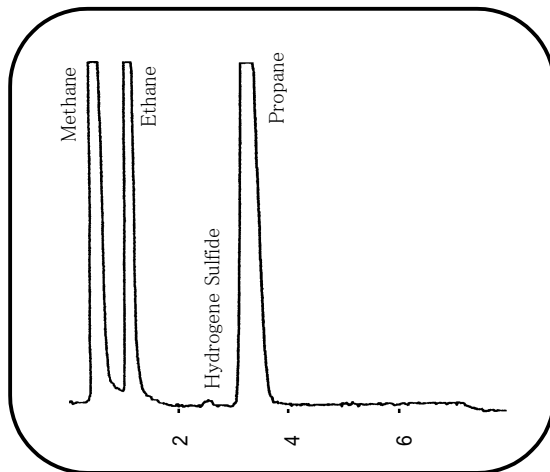
N₂ 50ml/min 100°C (FPD)

プロピレン中の硫化水素、硫化カルボニルの分析



N₂ 50ml/min 100°C (FPD)

都市ガス中の微量の硫化水素の分析



N₂ 50ml/min 100°C (FPD)

仕様と価格

充填剤パルク

P / N	品 名	最高使用温度	容 量	価格(円)
S-125	Sunpak-S	190	50ml	40,000

標準パックカラム (エージングまで) ガラスカラム

P / N	品 名	カラムサイズ	価格(円)
ZS-70	Sunpak-S 80~100	2.1m × 3.2mm	62,000

上記以外のカラムサイズおよびテフロンカラムについても、お問い合わせ下さい。

仕様及び価格は改良のため予告なく変更させていただくことがございます。予めご了承下さい。

発売元

取扱店

 **島津GLCセンター**
SHIMADZU GOOD LABORATORY COMPONENT CENTER

〒101-0047 東京都千代田区内神田1-16-10 島津神田ビル3F
TEL 03-3233-0321 FAX 03-3233-0325

〒530-0012 大阪市北区芝田1-1-4 阪急ターミナルビル14F
TEL 06-6371-5278 FAX 06-6372-2600

